

**สถานการณ์การท่องเที่ยว**

**จังหวัดเพชรบุรี**

**ปี พ.ศ.2563**

# สถานการณ์การท่องเที่ยวของจังหวัดเพชรบุรีประจำเดือนมกราคม-ธันวาคม ปี 2563

ตลาดในประเทศ	ตลาดต่างประเทศ	รวม
จำนวนผู้เยี่ยมชม <b>4,877,621 คน</b> - 42.01% รายได้จากการท่องเที่ยว <b>13,549.19 ล้านบาท</b> - 48.63%	จำนวนผู้เยี่ยมชม <b>109,106 คน</b> - 80.08% รายได้จากการท่องเที่ยว <b>874.63 ล้านบาท</b> - 81.23%	ผู้เยี่ยมชม <b>4,986,727 คน</b> - 44.34% รายได้จากการท่องเที่ยว <b>14,424.82 ล้านบาท</b> - 53.52%

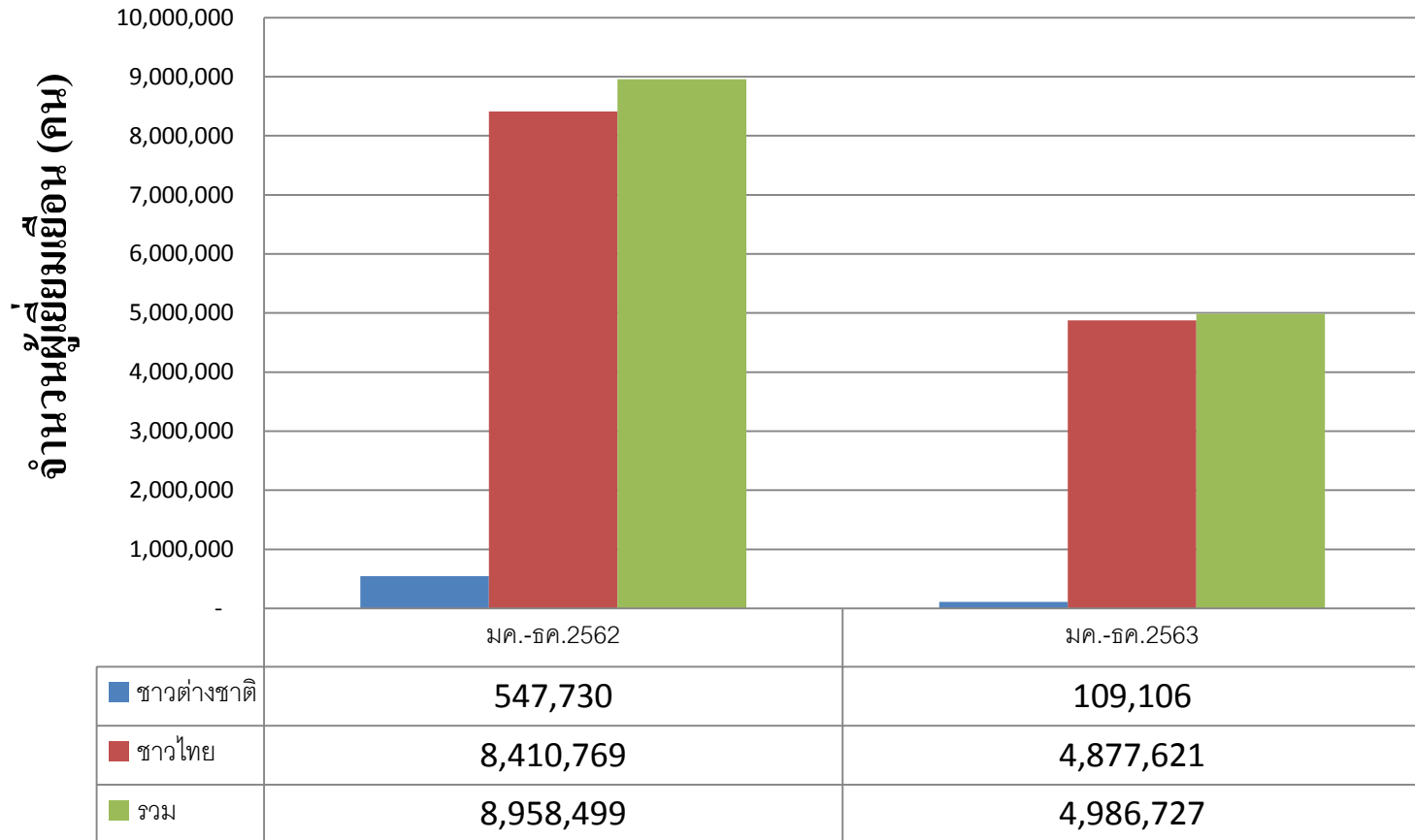


อัตราการเข้าพัก  
**41.52%**

ที่มา : กองเศรษฐกิจการท่องเที่ยวและกีฬา กระทรวงการท่องเที่ยวและกีฬา

# จำนวนผู้เยี่ยมชมเยือนของจังหวัดเพชรบุรีประจำเดือนมกราคม-ธันวาคม ปี 2563

## แผนภูมิ : ผู้เยี่ยมชมเยือนของจังหวัดเพชรบุรี

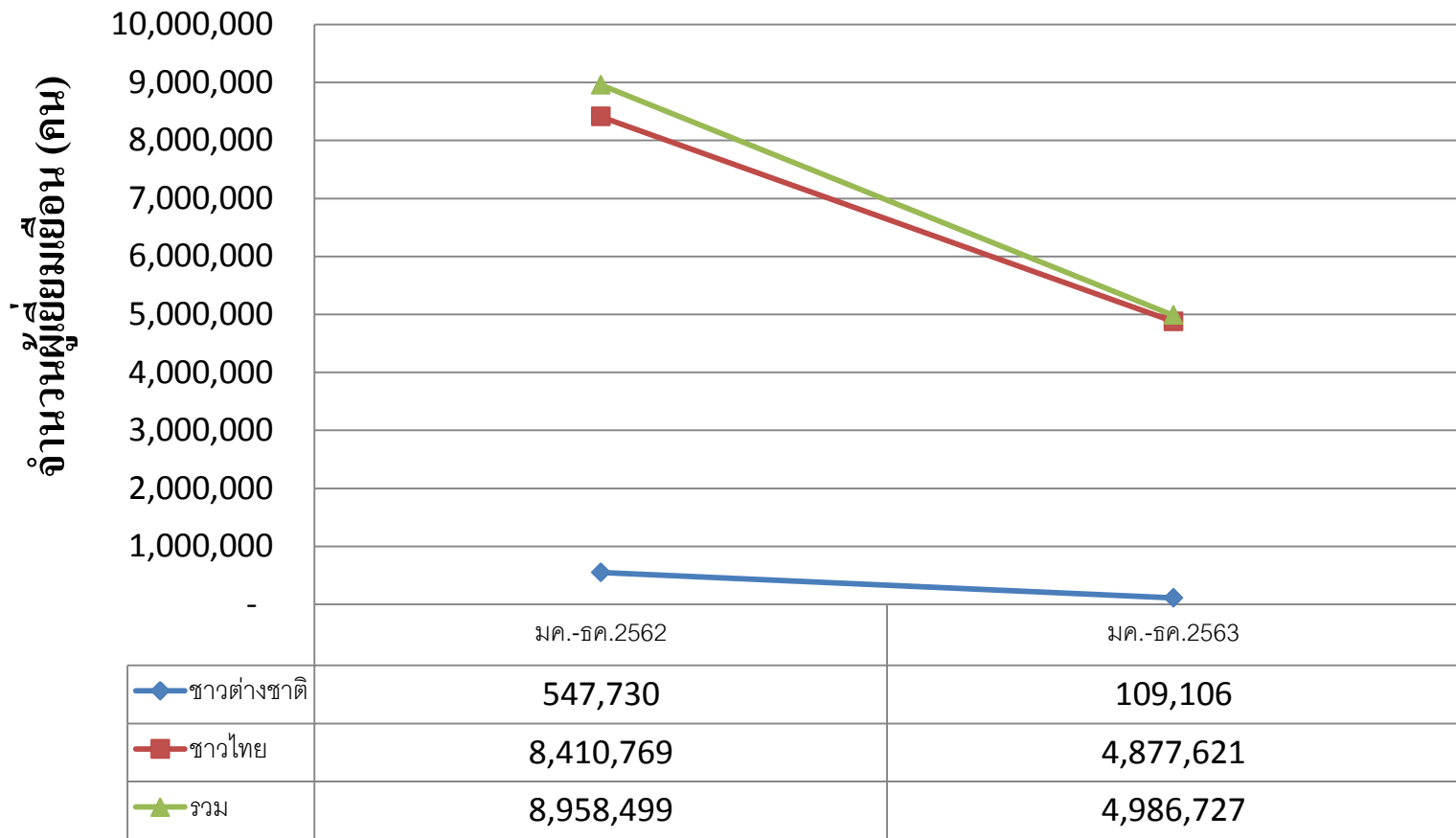


ผู้เยี่ยมชมเยือน คือ นักท่องเที่ยวรวมกับนักท่องเที่ยว

ที่มา : กองเศรษฐกิจการท่องเที่ยวและกีฬา กระทรวงการท่องเที่ยวและกีฬา

# จำนวนผู้เยี่ยมชมเยือนของจังหวัดเพชรบุรีประจำเดือนมกราคม-ธันวาคม ปี 2563

## แผนภูมิ : ผู้เยี่ยมชมเยือนของจังหวัดเพชรบุรี

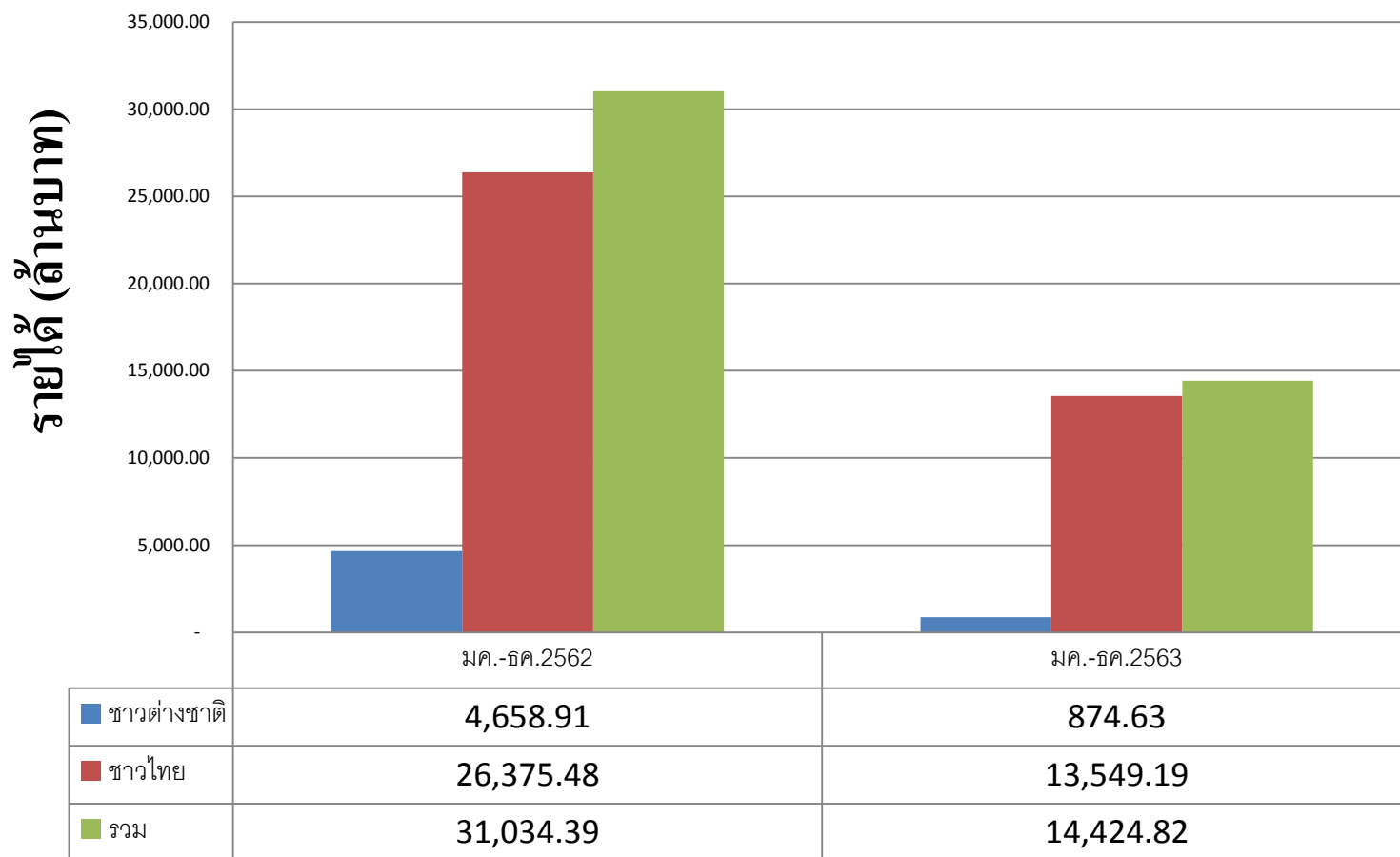


ผู้เยี่ยมชมเยือน คือ นักท่องเที่ยวรวมกับนักท่องเที่ยว

ที่มา : กองเศรษฐกิจการท่องเที่ยวและกีฬา กระทรวงการท่องเที่ยวและกีฬา

# จำนวนรายได้จากการท่องเที่ยวของจังหวัดเพชรบุรีประจำเดือนมกราคม-ธันวาคม ปี 2563

แผนภูมิ : รายได้จากการท่องเที่ยวของจังหวัดเพชรบุรี

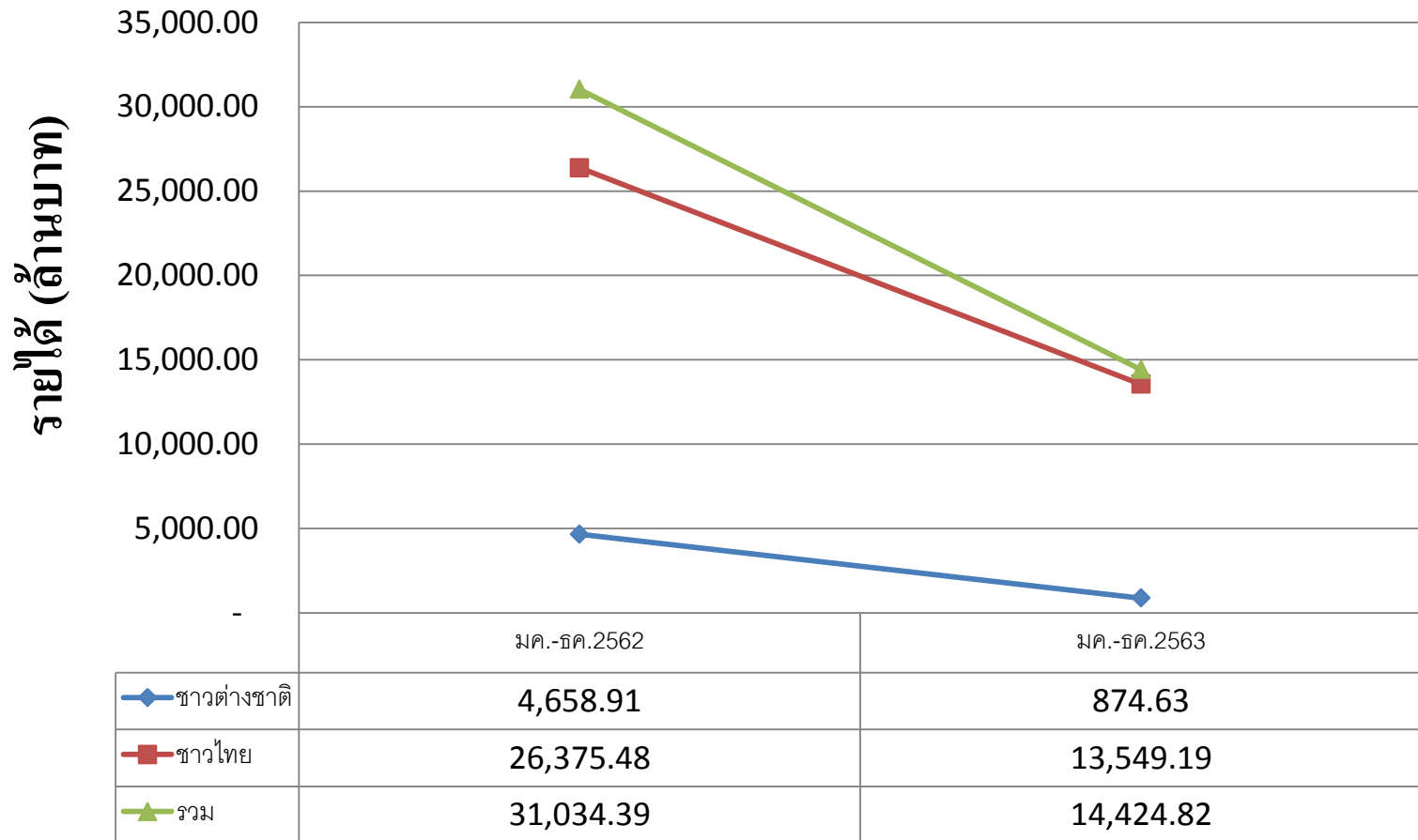


รายได้รวม : รายได้จากผู้เยี่ยมชมคนไทย รวมกับรายได้จากผู้เยี่ยมชมชาวต่างชาติ

ที่มา : กองเศรษฐกิจการท่องเที่ยวและกีฬา กระทรวงการท่องเที่ยวและกีฬา

# จำนวนรายได้จากการท่องเที่ยวของจังหวัดเพชรบุรีประจำเดือนมกราคม-ธันวาคม ปี 2563

แผนภูมิ : รายได้จากการท่องเที่ยวของจังหวัดเพชรบุรี



รายได้รวม : รายได้จากผู้เยี่ยมชมคนไทย รวมกับรายได้จากผู้เยี่ยมชมชาวต่างชาติ

ที่มา : กองเศรษฐกิจการท่องเที่ยวและกีฬา กระทรวงการท่องเที่ยวและกีฬา