

สถานการณ์การท่องเที่ยว
จังหวัดเพชรบุรี

สถานการณ์การท่องเที่ยวของจังหวัดเพชรบุรีประจำเดือนมกราคม-ธันวาคม ปี 2562

ตลาดในประเทศ	ตลาดต่างประเทศ	รวม
จำนวนผู้เยี่ยมชมเยือน 8,543,665 คน + 0.30 % รายได้จากการท่องเที่ยว 27,790.25 ล้านบาท + 3.04 %	จำนวนผู้เยี่ยมชมเยือน 550,539 คน + 0.72 % รายได้จากการท่องเที่ยว 4,741.21 ล้านบาท + 2.98 %	ผู้เยี่ยมชมเยือนรวม 9,094,204 คน + 0.32 % รายได้รวม 32,531.46 ล้านบาท + 3.03 %



อัตราการเข้าพัก
69.85 %



วันพักเฉลี่ย
2.02

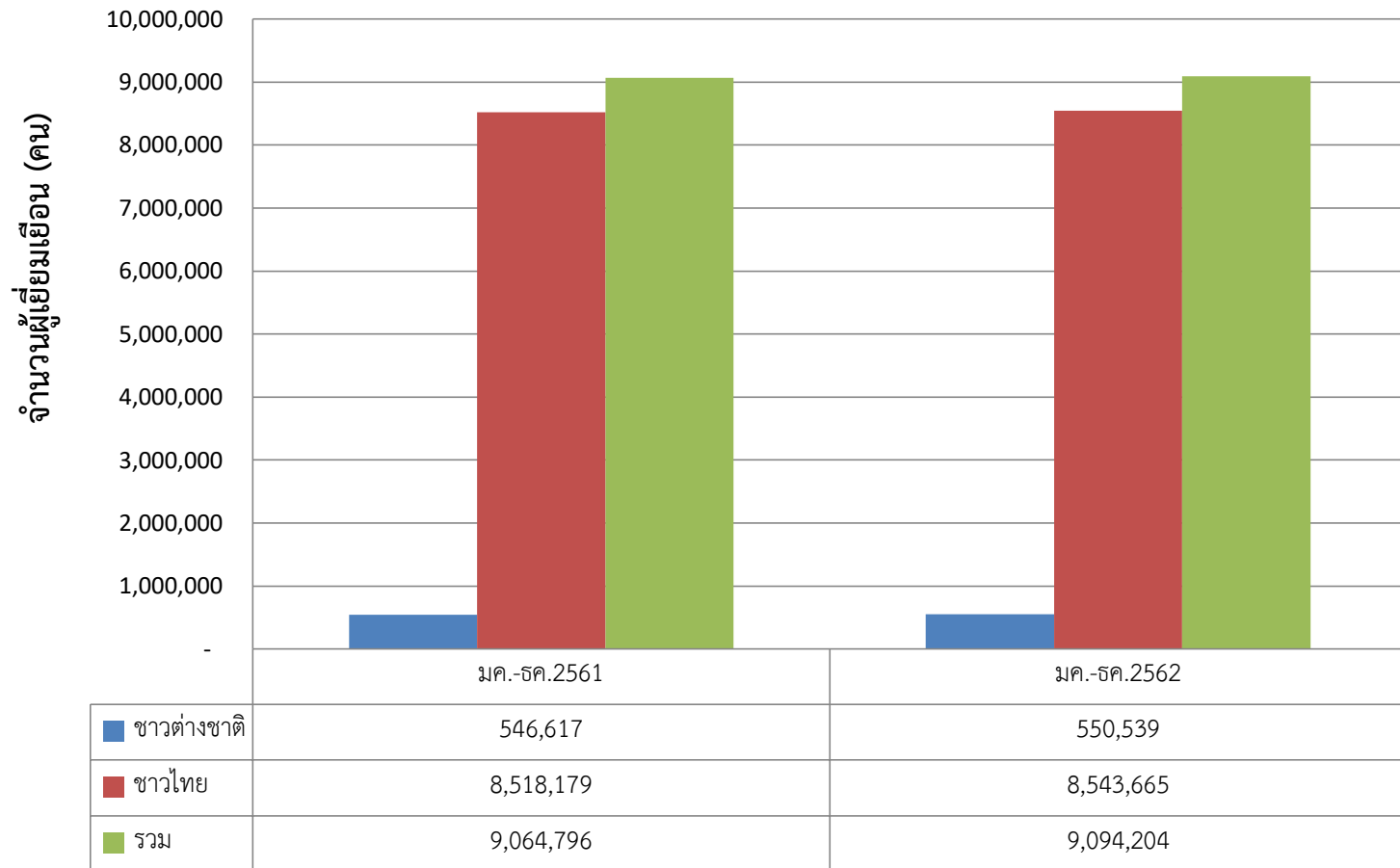


ค่าใช้จ่ายเฉลี่ย/
คน/ทริป
2,085.30 บาท

ที่มา : กองเศรษฐกิจการท่องเที่ยวและกีฬา กระทรวงการท่องเที่ยวและกีฬา

ประมาณการจำนวนผู้เยี่ยมชมเยือนของจังหวัดเพชรบุรีประจำเดือนมกราคม-ธันวาคม ปี 2562

แผนภูมิ : ผู้เยี่ยมชมเยือนของจังหวัดเพชรบุรี

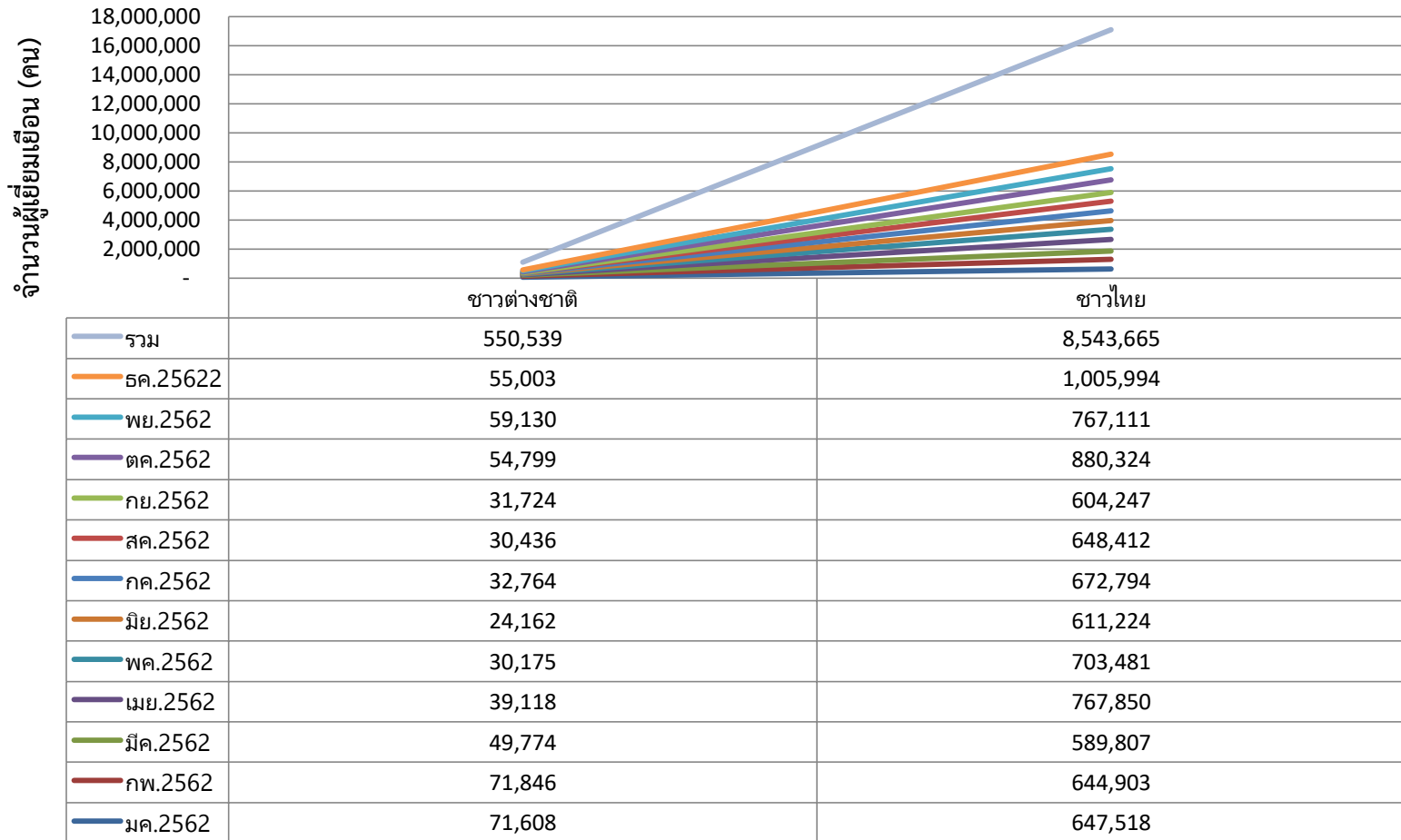


ผู้เยี่ยมชมเยือน คือ นักท่องเที่ยวรวมกับนักท่องเที่ยว

ที่มา : กองเศรษฐกิจการท่องเที่ยวและกีฬา กระทรวงการท่องเที่ยวและกีฬา

ประมาณการจำนวนผู้เยี่ยมชมเยือนของจังหวัดเพชรบุรีประจำเดือนมกราคม-ธันวาคม ปี 2562

แผนภูมิ : ผู้เยี่ยมชมเยือนของจังหวัดเพชรบุรี

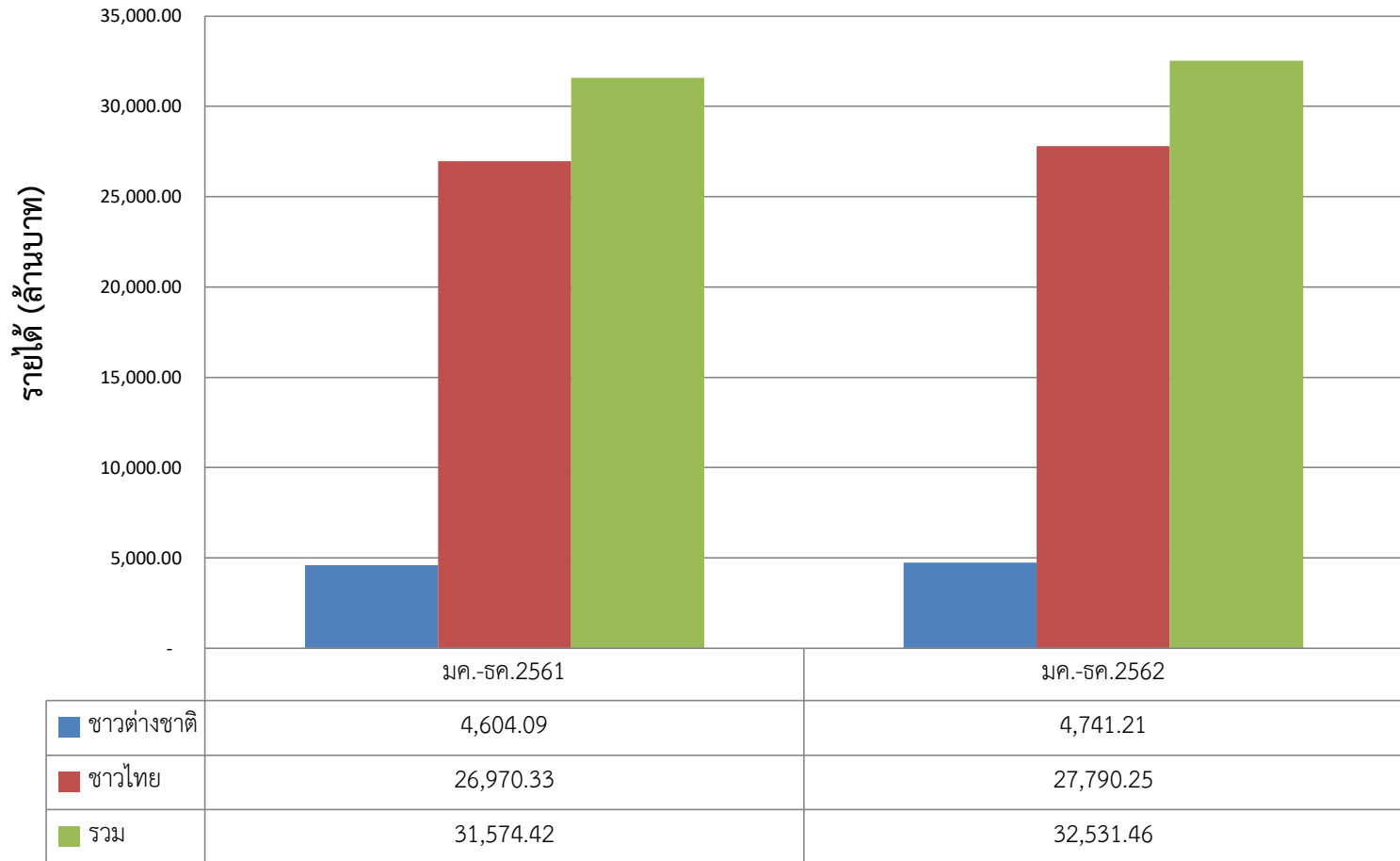


ผู้เยี่ยมชมเยือน คือ นักท่องเที่ยวรวมกับนักท่องเที่ยว

ที่มา : กองเศรษฐกิจการท่องเที่ยวและกีฬา กระทรวงการท่องเที่ยวและกีฬา

ประมาณการจำนวนรายได้จากการท่องเที่ยวของจังหวัดเพชรบุรีประจำเดือนมกราคม-ธันวาคม ปี 2562

แผนภูมิ : รายได้จากการท่องเที่ยวของจังหวัดเพชรบุรี

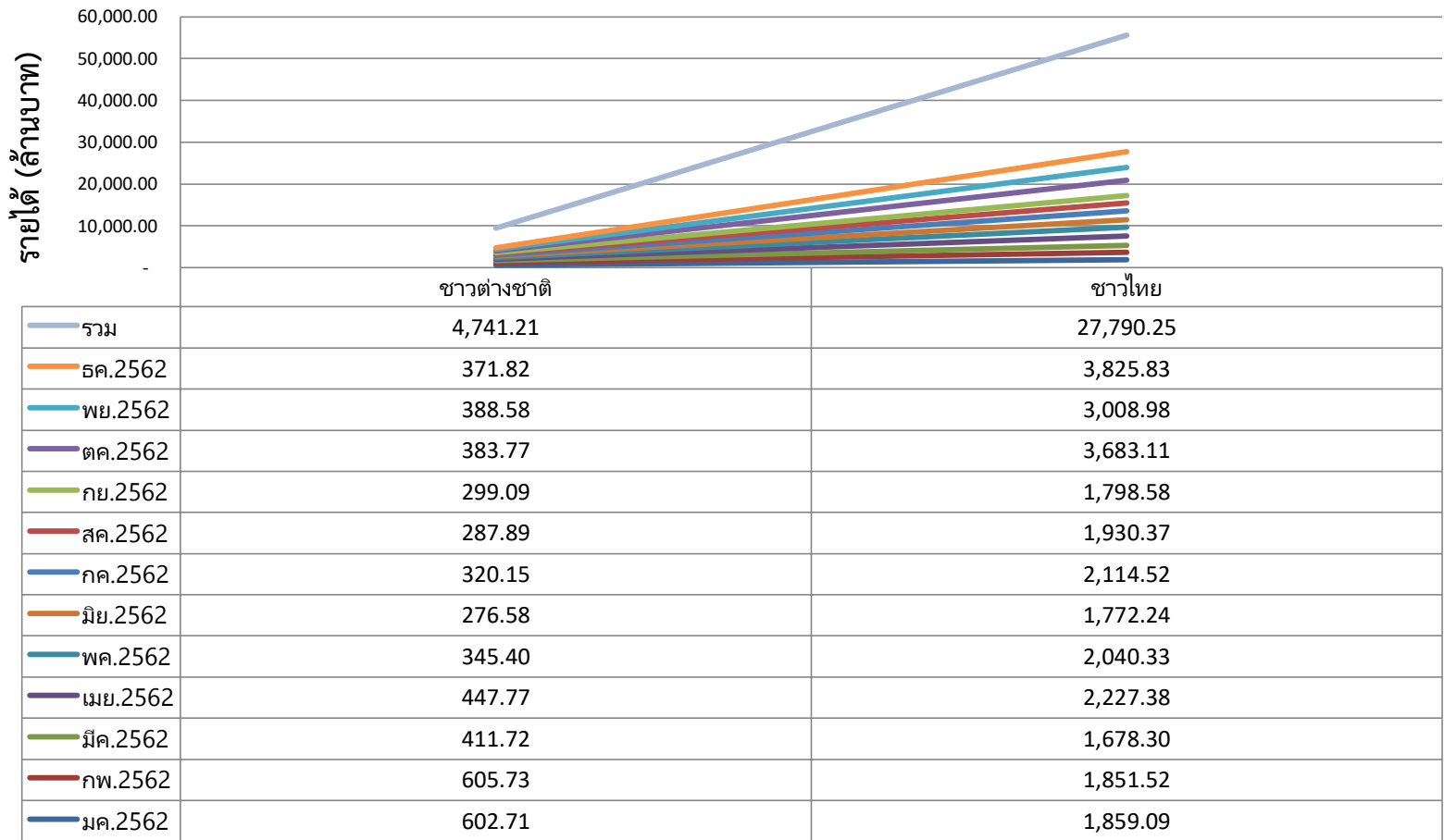


รายได้รวม : รายได้จากผู้เยี่ยมชมชาวไทย รวมกับรายได้จากผู้เยี่ยมชมชาวต่างชาติ

ที่มา : กองเศรษฐกิจการท่องเที่ยวและกีฬา กระทรวงการท่องเที่ยวและกีฬา

ประมาณการจำนวนรายได้จากการท่องเที่ยวของจังหวัดเพชรบุรีประจำเดือนมกราคม-ธันวาคม ปี 2562

แผนภูมิ : รายได้จากการท่องเที่ยวของจังหวัดเพชรบุรี



รายได้รวม : รายได้จากผู้เยี่ยมชมเยือนชาวไทย รวมกับรายได้จากผู้เยี่ยมชมเยือนชาวต่างชาติ
ที่มา : กองเศรษฐกิจการท่องเที่ยวและกีฬา กระทรวงการท่องเที่ยวและกีฬา

รายสัญชาตินักท่องเที่ยวที่เดินทางเข้ามาท่องเที่ยวในจังหวัดเพชรบุรี

รายสัญชาตินักท่องเที่ยว 10 ลำดับแรกที่เดินทางเข้ามาท่องเที่ยวในจังหวัดเพชรบุรี

