

**สถานการณ์การท่องเที่ยว**

**จังหวัดเพชรบุรี**

**เดือน มีนาคม พ.ศ.2565**

# สถานการณ์การท่องเที่ยวของจังหวัดเพชรบุรีประจำเดือนมีนาคม ปี 2565

ตลาดในประเทศ	ตลาดต่างประเทศ	รวม
จำนวนผู้เยี่ยมชม <b>725,031 คน</b> <b>+ 13.63%</b> รายได้จากการท่องเที่ยว <b>1,911.06 ล้านบาท</b> <b>- 0.43%</b>	จำนวนผู้เยี่ยมชม <b>474 คน</b> <b>+ 89.60%</b> รายได้จากการท่องเที่ยว <b>2.09 ล้านบาท</b> <b>+ 11.76%</b>	ผู้เยี่ยมชม <b>725,505 คน</b> <b>+ 13.66%</b> รายได้จากการท่องเที่ยว <b>1,913.15 ล้านบาท</b> <b>- 0.42%</b>



อัตราการเข้าพัก  
**63.31%**

ที่มา : กองเศรษฐกิจการท่องเที่ยวและกีฬา กระทรวงการท่องเที่ยวและกีฬา

# สถานการณ์การท่องเที่ยวของจังหวัดเพชรบุรีประจำเดือนมกราคม-มีนาคม ปี 2565

ตลาดในประเทศ	ตลาดต่างประเทศ	รวม
จำนวนผู้เยี่ยมชม <b>2,076,469 คน</b> <b>+ 58.46%</b> รายได้จากการท่องเที่ยว <b>5,453.30 ล้านบาท</b> <b>+ 36.53%</b>	จำนวนผู้เยี่ยมชม <b>1,201 คน</b> <b>+ 49.56%</b> รายได้จากการท่องเที่ยว <b>5.32 ล้านบาท</b> <b>- 7.48%</b>	ผู้เยี่ยมชม <b>2,077,670 คน</b> <b>+ 58.45%</b> รายได้จากการท่องเที่ยว <b>5,458.62 ล้านบาท</b> <b>+ 36.47%</b>

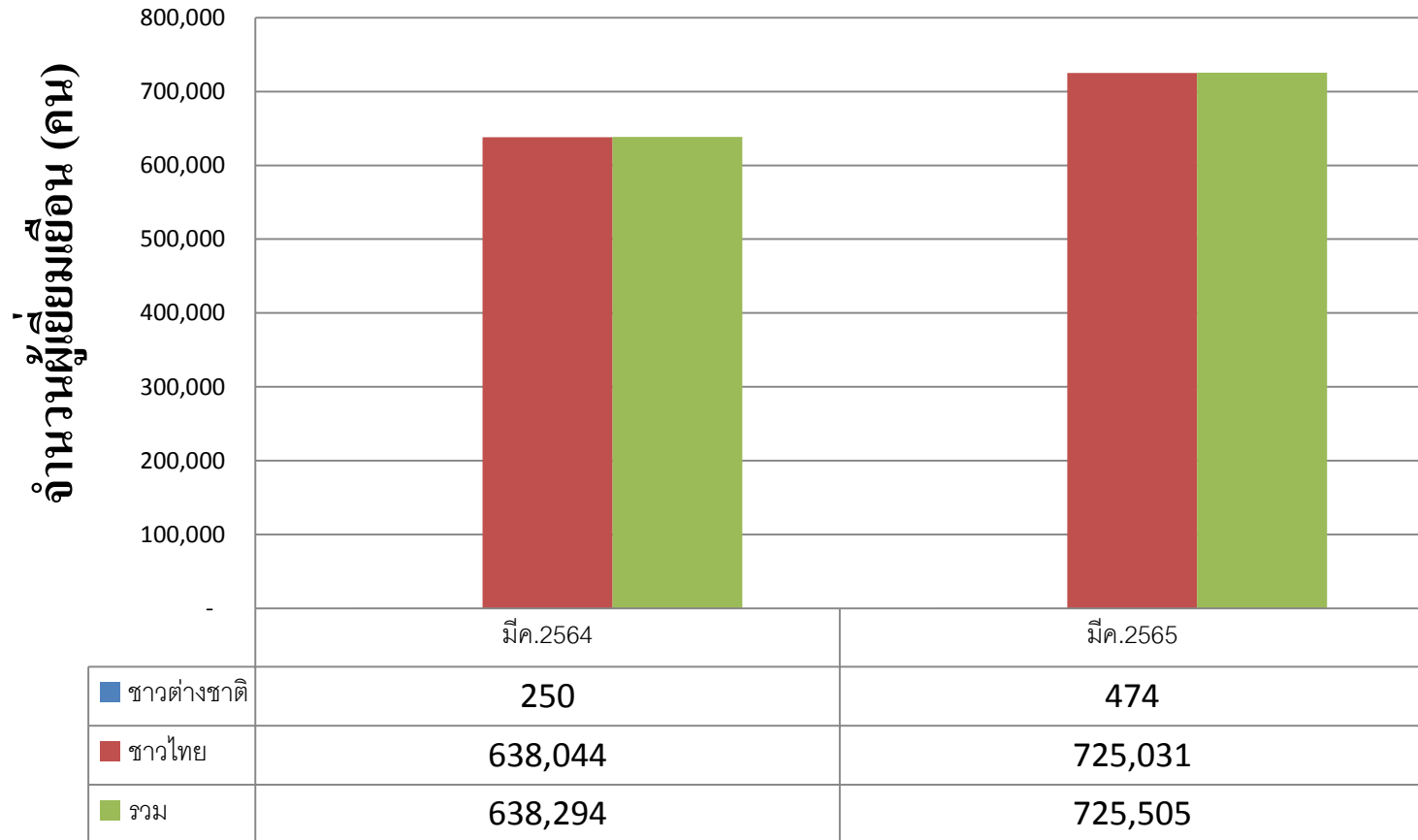


อัตราการเข้าพัก  
**57.13%**

ที่มา : กองเศรษฐกิจการท่องเที่ยวและกีฬา กระทรวงการท่องเที่ยวและกีฬา

# จำนวนผู้เยี่ยมชมเยือนของจังหวัดเพชรบุรีประจำเดือนมีนาคม ปี 2565

## แผนภูมิ : ผู้เยี่ยมชมเยือนของจังหวัดเพชรบุรี



ผู้เยี่ยมชมเยือน คือ นักท่องเที่ยวรวมกับนักท่องเที่ยว

ที่มา : กองเศรษฐกิจการท่องเที่ยวและกีฬา กระทรวงการท่องเที่ยวและกีฬา

# จำนวนผู้เยี่ยมชมเยือนของจังหวัดเพชรบุรีประจำเดือนมกราคม-มีนาคม ปี 2565

## แผนภูมิ : ผู้เยี่ยมชมเยือนของจังหวัดเพชรบุรี

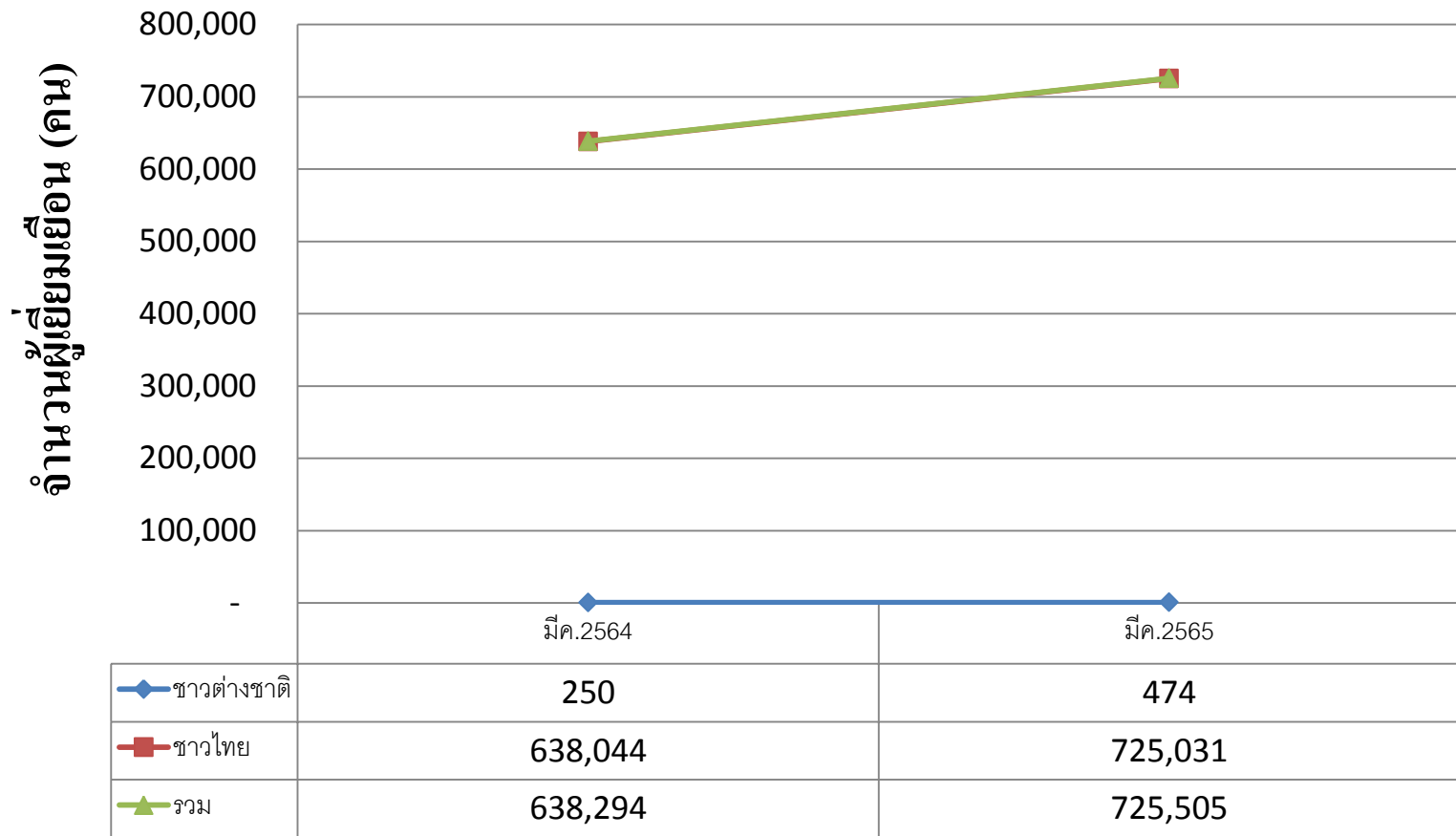


ผู้เยี่ยมชมเยือน คือ นักท่องเที่ยวรวมกับนักท่องเที่ยว

ที่มา : กองเศรษฐกิจการท่องเที่ยวและกีฬา กระทรวงการท่องเที่ยวและกีฬา

# จำนวนผู้เยี่ยมชมเยือนของจังหวัดเพชรบุรีประจำเดือนมีนาคม ปี 2565

แผนภูมิ : ผู้เยี่ยมชมเยือนของจังหวัดเพชรบุรี

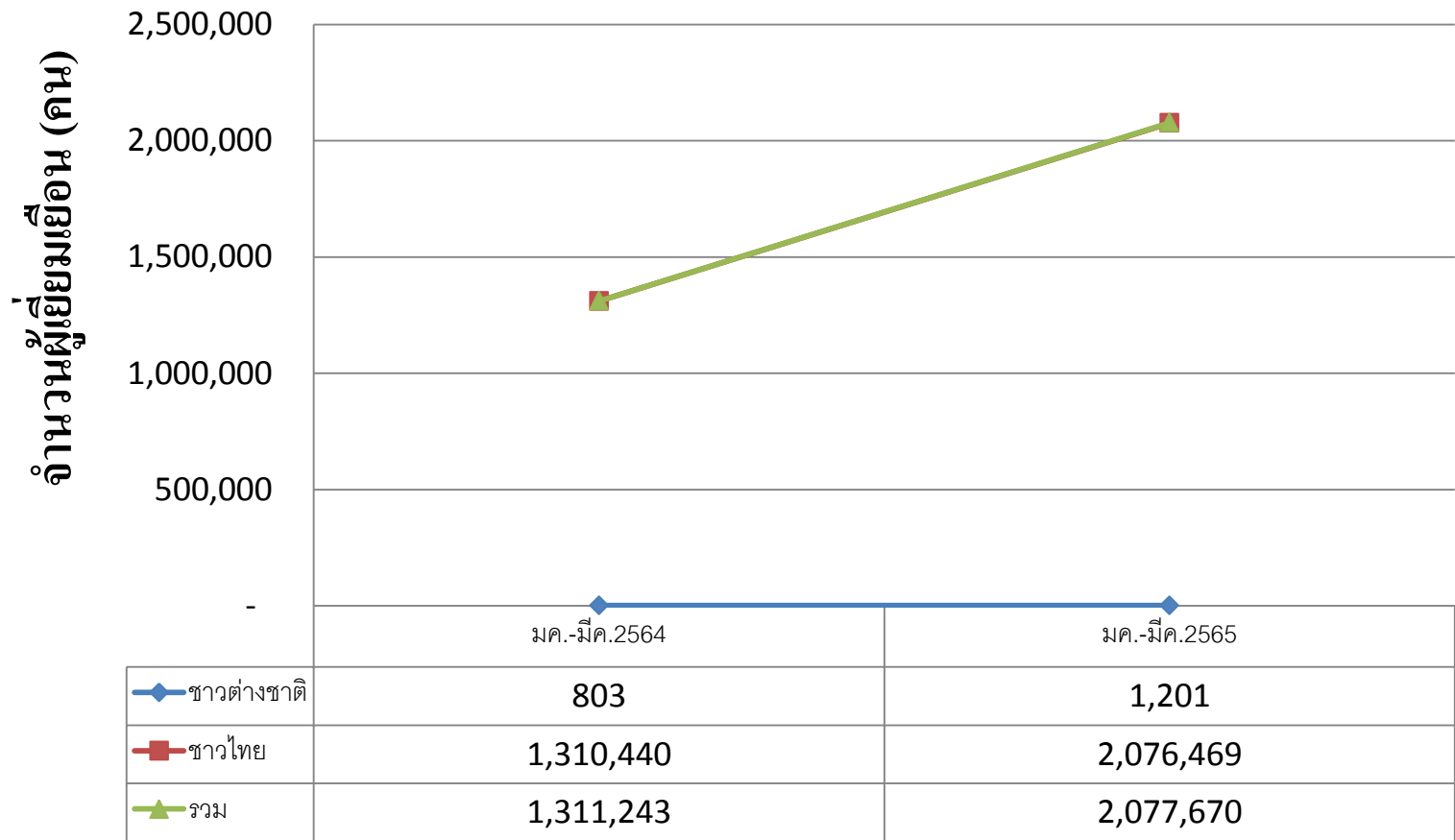


ผู้เยี่ยมชมเยือน คือ นักท่องเที่ยวรวมกับนักท่องเที่ยว

ที่มา : กองเศรษฐกิจการท่องเที่ยวและกีฬา กระทรวงการท่องเที่ยวและกีฬา

# จำนวนผู้เยี่ยมชมเยือนของจังหวัดเพชรบุรีประจำเดือนมกราคม-มีนาคม ปี 2565

แผนภูมิ : ผู้เยี่ยมชมเยือนของจังหวัดเพชรบุรี

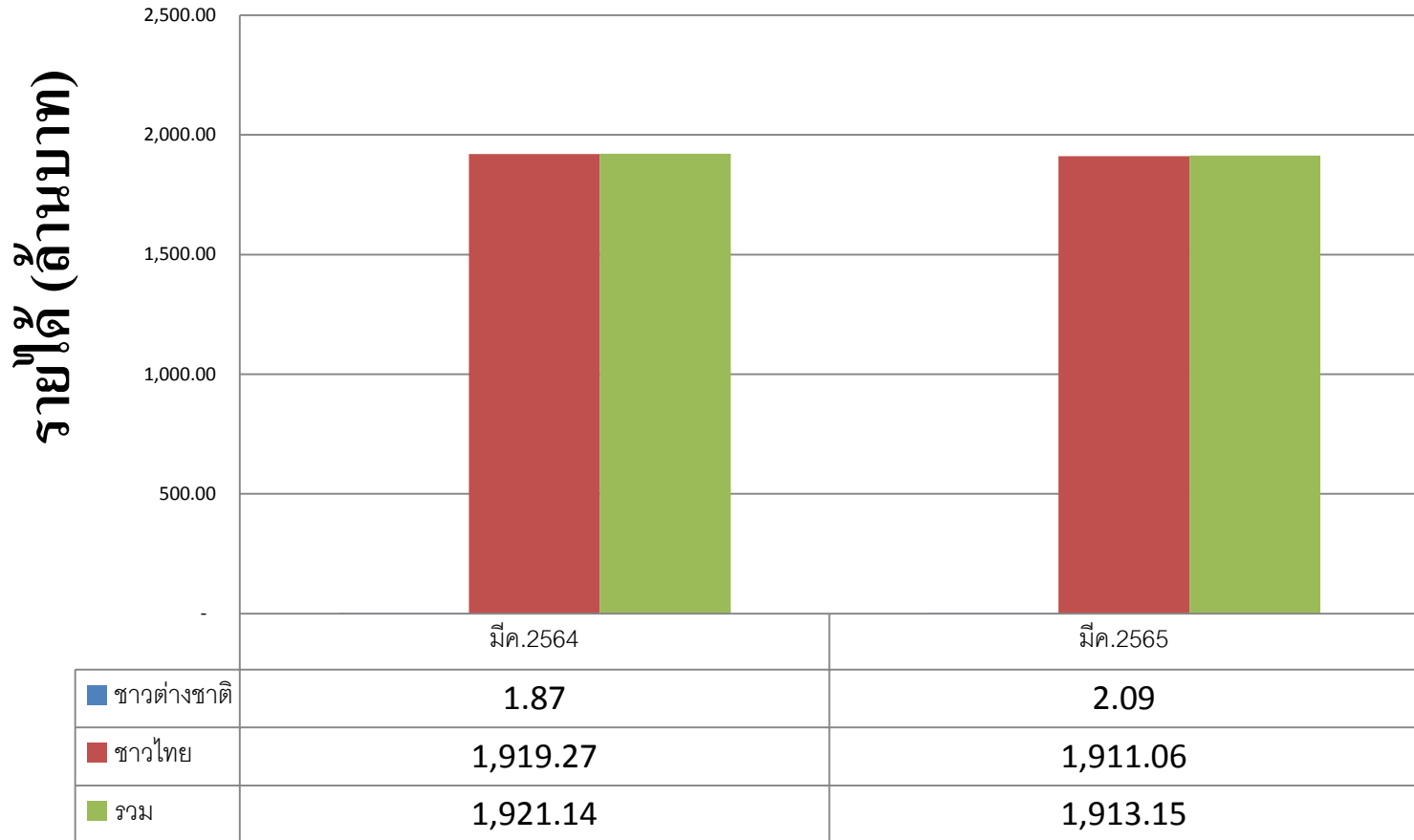


ผู้เยี่ยมชมเยือน คือ นักท่องเที่ยวรวมกับนักท่องเที่ยว

ที่มา : กองเศรษฐกิจการท่องเที่ยวและกีฬา กระทรวงการท่องเที่ยวและกีฬา

# จำนวนรายได้จากการท่องเที่ยวของจังหวัดเพชรบุรีประจำเดือนมีนาคม ปี 2565

## แผนภูมิ : รายได้จากการท่องเที่ยวของจังหวัดเพชรบุรี



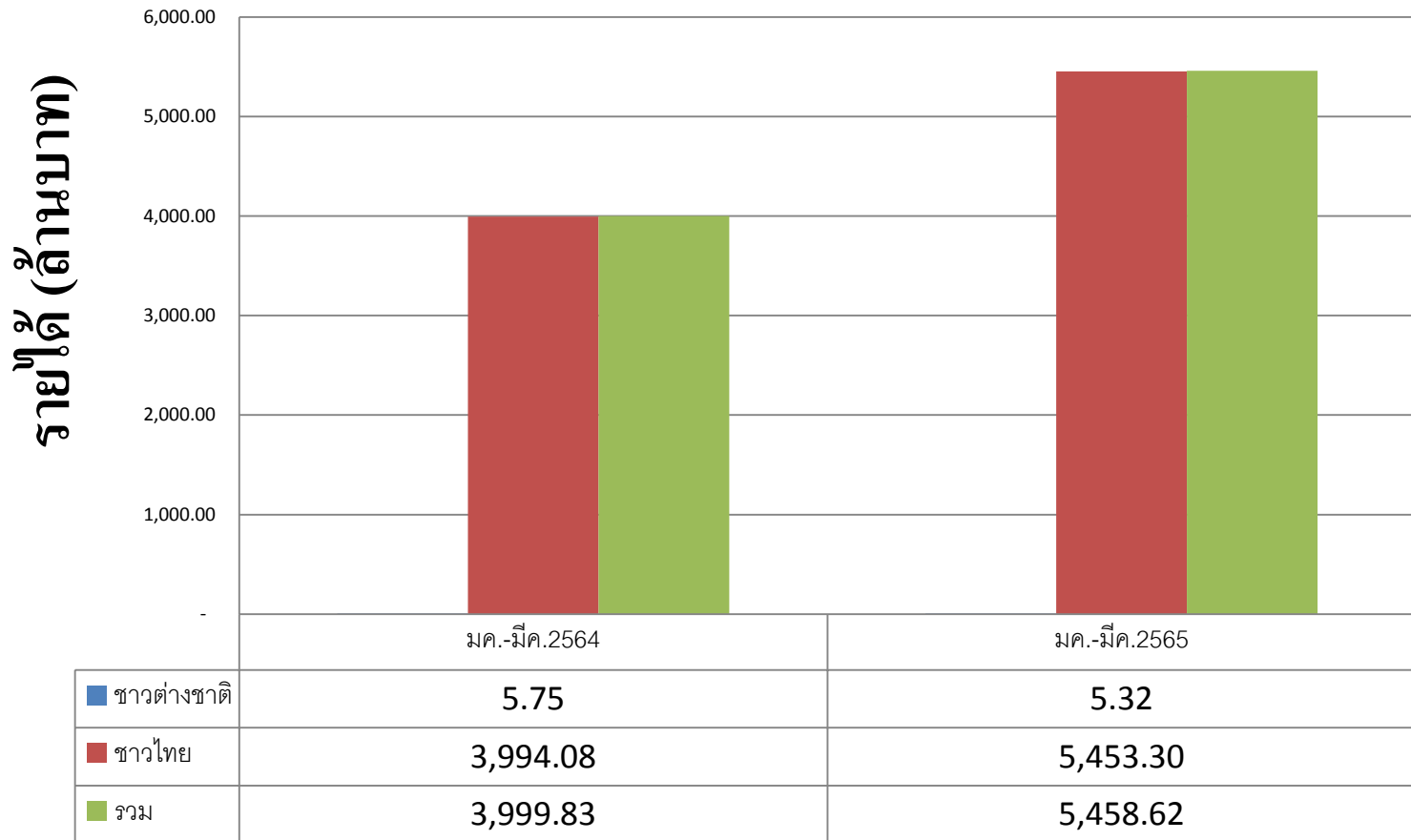
รายได้รวม : รายได้จากผู้เยี่ยมชมเยือนชาวไทย รวมกับรายได้จากผู้เยี่ยมชมเยือนชาวต่างชาติ

ที่มา : กองเศรษฐกิจการท่องเที่ยวและกีฬา กระทรวงการท่องเที่ยวและกีฬา



# จำนวนรายได้จากการท่องเที่ยวของจังหวัดเพชรบุรีประจำเดือนมกราคม-มีนาคม ปี 2565

## แผนภูมิ : รายได้จากการท่องเที่ยวของจังหวัดเพชรบุรี

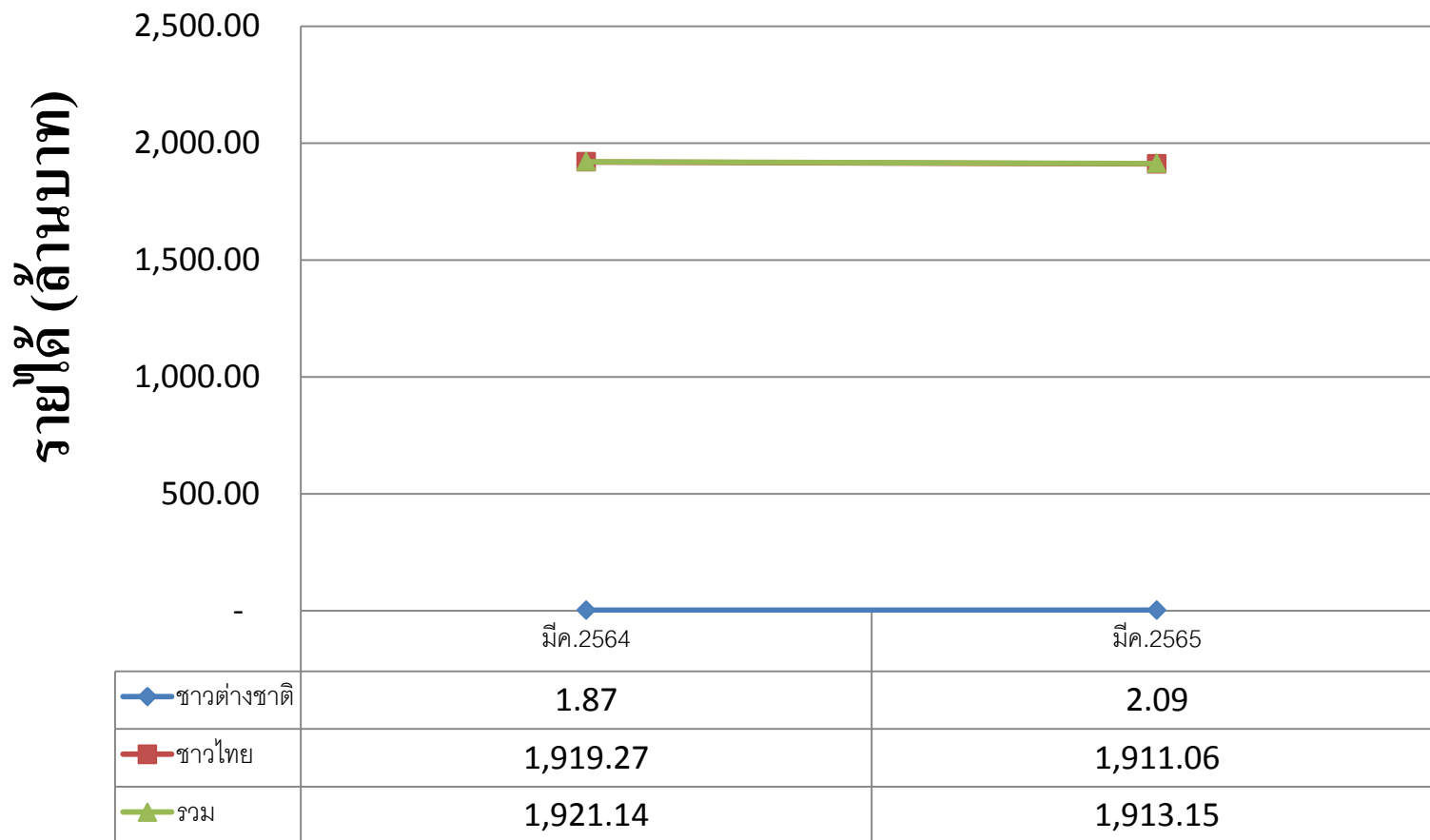


รายได้รวม : รายได้จากผู้เยี่ยมชมเยือนชาวไทย รวมกับรายได้จากผู้เยี่ยมชมเยือนชาวต่างชาติ

ที่มา : กองเศรษฐกิจการท่องเที่ยวและกีฬา กระทรวงการท่องเที่ยวและกีฬา

# จำนวนรายได้จากการท่องเที่ยวของจังหวัดเพชรบุรีประจำเดือนมีนาคม ปี 2565

## แผนภูมิ : รายได้จากการท่องเที่ยวของจังหวัดเพชรบุรี

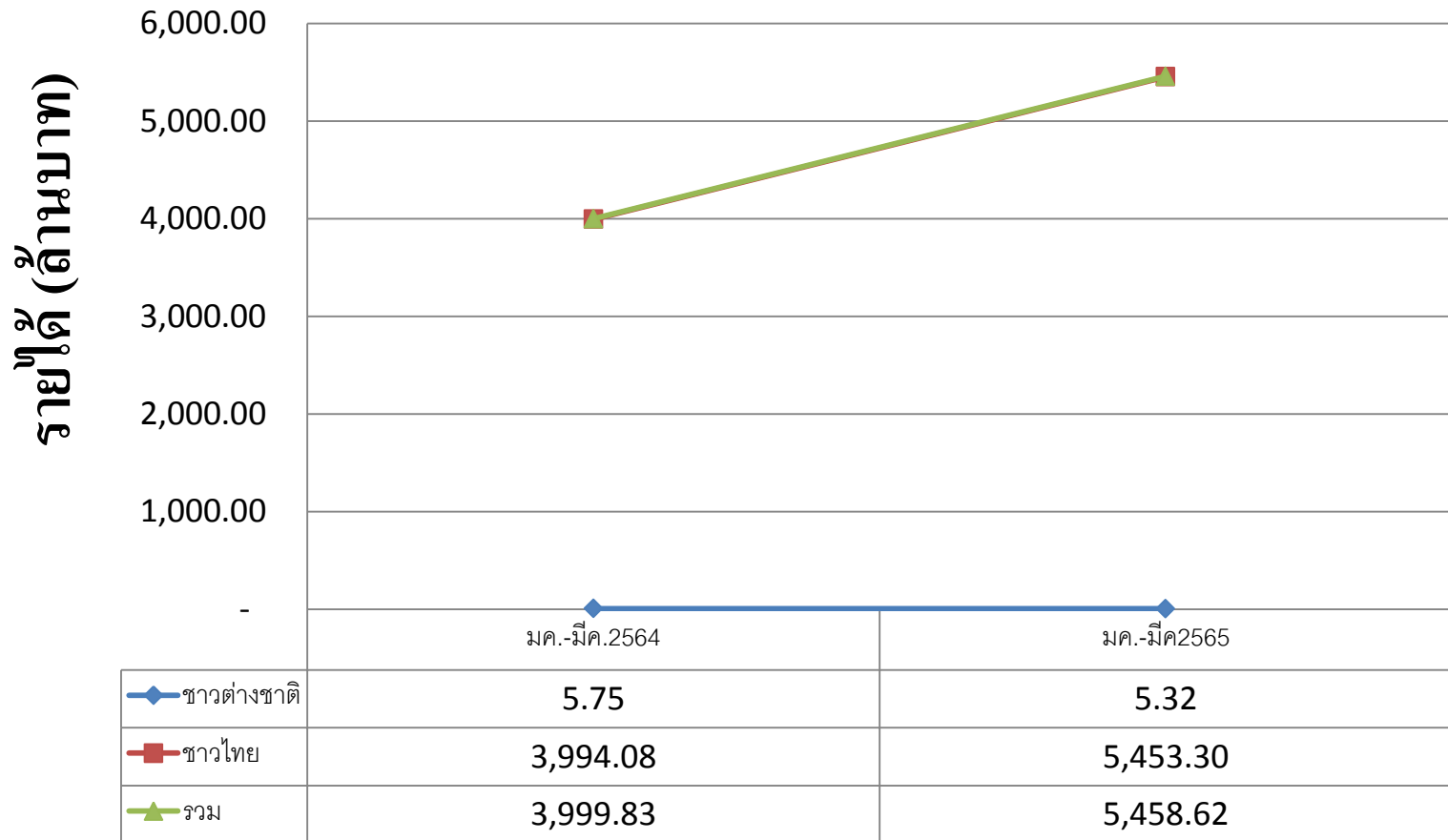


รายได้รวม : รายได้จากผู้เยี่ยมชมเยือนชาวไทย รวมกับรายได้จากผู้เยี่ยมชมเยือนชาวต่างชาติ

ที่มา : กองเศรษฐกิจการท่องเที่ยวและกีฬา กระทรวงการท่องเที่ยวและกีฬา

# จำนวนรายได้จากการท่องเที่ยวของจังหวัดเพชรบุรีประจำเดือนมกราคม-มีนาคม ปี 2565

## แผนภูมิ : รายได้จากการท่องเที่ยวของจังหวัดเพชรบุรี



รายได้รวม : รายได้จากผู้เยี่ยมชมเยือนชาวไทย รวมกับรายได้จากผู้เยี่ยมชมเยือนชาวต่างชาติ

ที่มา : กองเศรษฐกิจการท่องเที่ยวและกีฬา กระทรวงการท่องเที่ยวและกีฬา