

สถานการณ์การท่องเที่ยว
จังหวัดเพชรบุรี

สถานการณ์การท่องเที่ยวของจังหวัดเพชรบุรีประจำเดือนมีนาคม ปี 2563

ตลาดในประเทศ	ตลาดต่างประเทศ	รวม
จำนวนผู้เยี่ยมชม 219,100 คน - 62.85% รายได้จากการท่องเที่ยว 626.80 ล้านบาท - 62.65%	จำนวนผู้เยี่ยมชม 11,738 คน - 76.42% รายได้จากการท่องเที่ยว 85.73 ล้านบาท - 79.18%	ผู้เยี่ยมชม 230,838 คน - 63.91% รายได้จากการท่องเที่ยว 712.53 ล้านบาท - 65.91%



อัตราการเข้าพัก
26.05%



วันพักเฉลี่ย
1.76 วัน



ค่าใช้จ่ายเฉลี่ย/
คน/ทริป
2,011.46 บาท

ที่มา : กองเศรษฐกิจการท่องเที่ยวและกีฬา กระทรวงการท่องเที่ยวและกีฬา

สถานการณ์การท่องเที่ยวของจังหวัดเพชรบุรีประจำเดือนมกราคม-มีนาคม ปี 2563

ตลาดในประเทศ	ตลาดต่างประเทศ	รวม
จำนวนผู้เยี่ยมชม 1,309,580 คน - 30.42% รายได้จากการท่องเที่ยว 3,906.68 ล้านบาท - 27.51%	จำนวนผู้เยี่ยมชม 106,929 คน - 44.66% รายได้จากการท่องเที่ยว 793.00 ล้านบาท - 51.05%	ผู้เยี่ยมชม 1,416,509 คน - 31.75% รายได้จากการท่องเที่ยว 4,699.68 ล้านบาท - 32.95%



อัตราการเข้าพัก
53.25%



วันพักเฉลี่ย
1.89 วัน

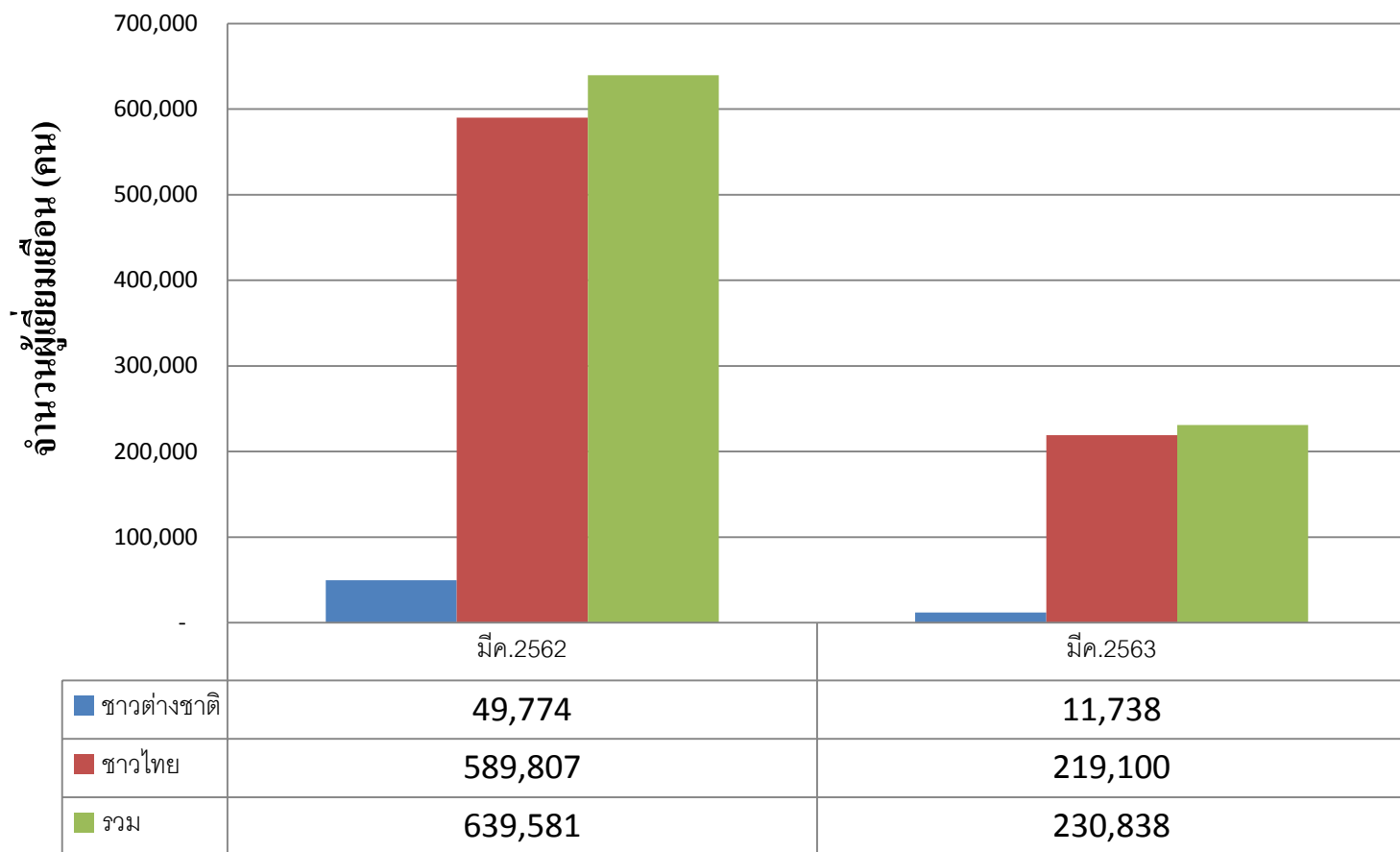


ค่าใช้จ่ายเฉลี่ย/
คน/ทริป
2,023.08 บาท

ที่มา : กองเศรษฐกิจการท่องเที่ยวและกีฬา กระทรวงการท่องเที่ยวและกีฬา

จำนวนผู้เยี่ยมชมเยือนของจังหวัดเพชรบุรีประจำเดือนมีนาคม ปี 2563

แผนภูมิ : ผู้เยี่ยมชมเยือนของจังหวัดเพชรบุรี

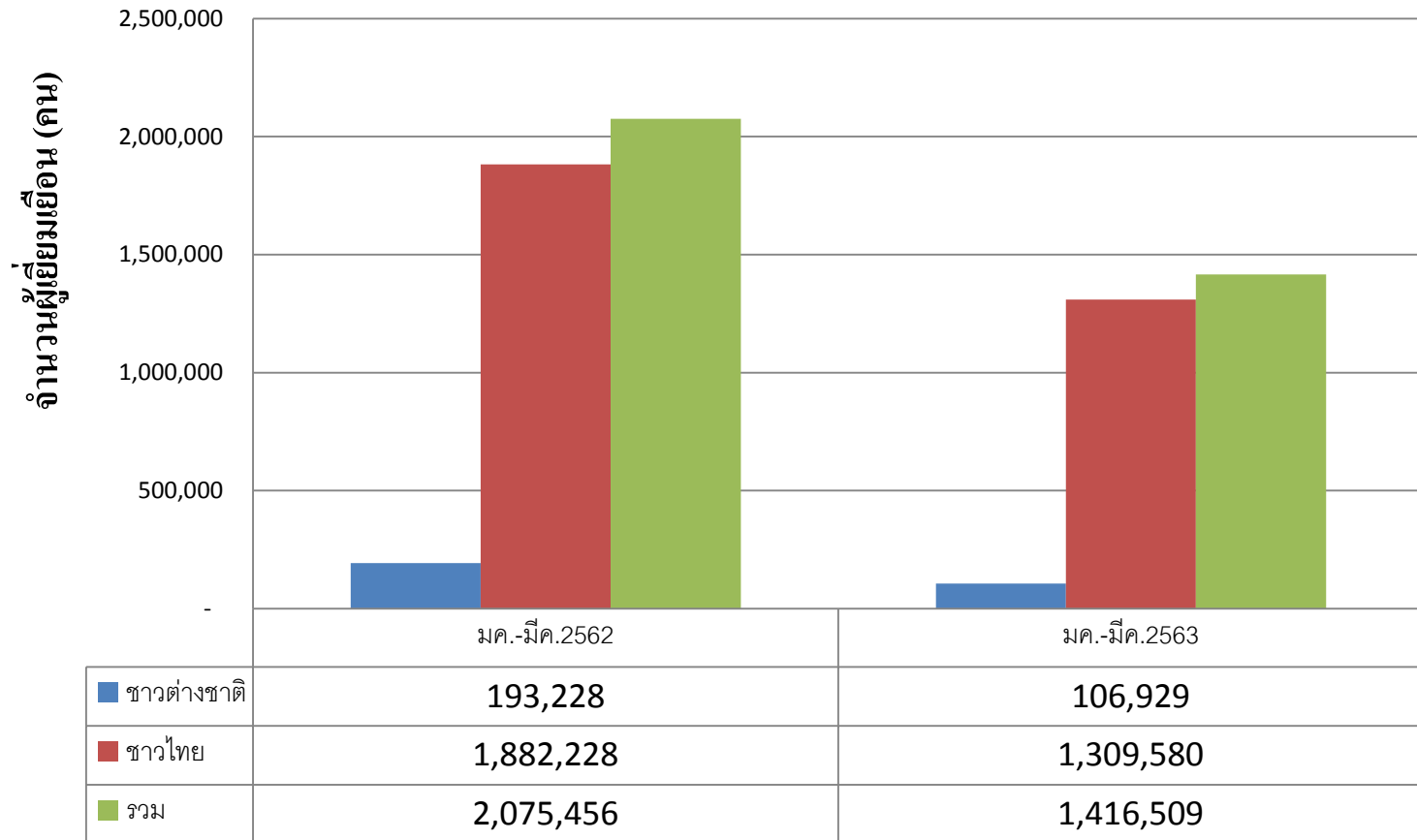


ผู้เยี่ยมชมเยือน คือ นักท่องเที่ยวรวมกับนักท่องเที่ยว

ที่มา : กองเศรษฐกิจการท่องเที่ยวและกีฬา กระทรวงการท่องเที่ยวและกีฬา

จำนวนผู้เยี่ยมชมเยือนของจังหวัดเพชรบุรีประจำเดือนมกราคม-มีนาคม ปี 2563

แผนภูมิ : ผู้เยี่ยมชมเยือนของจังหวัดเพชรบุรี

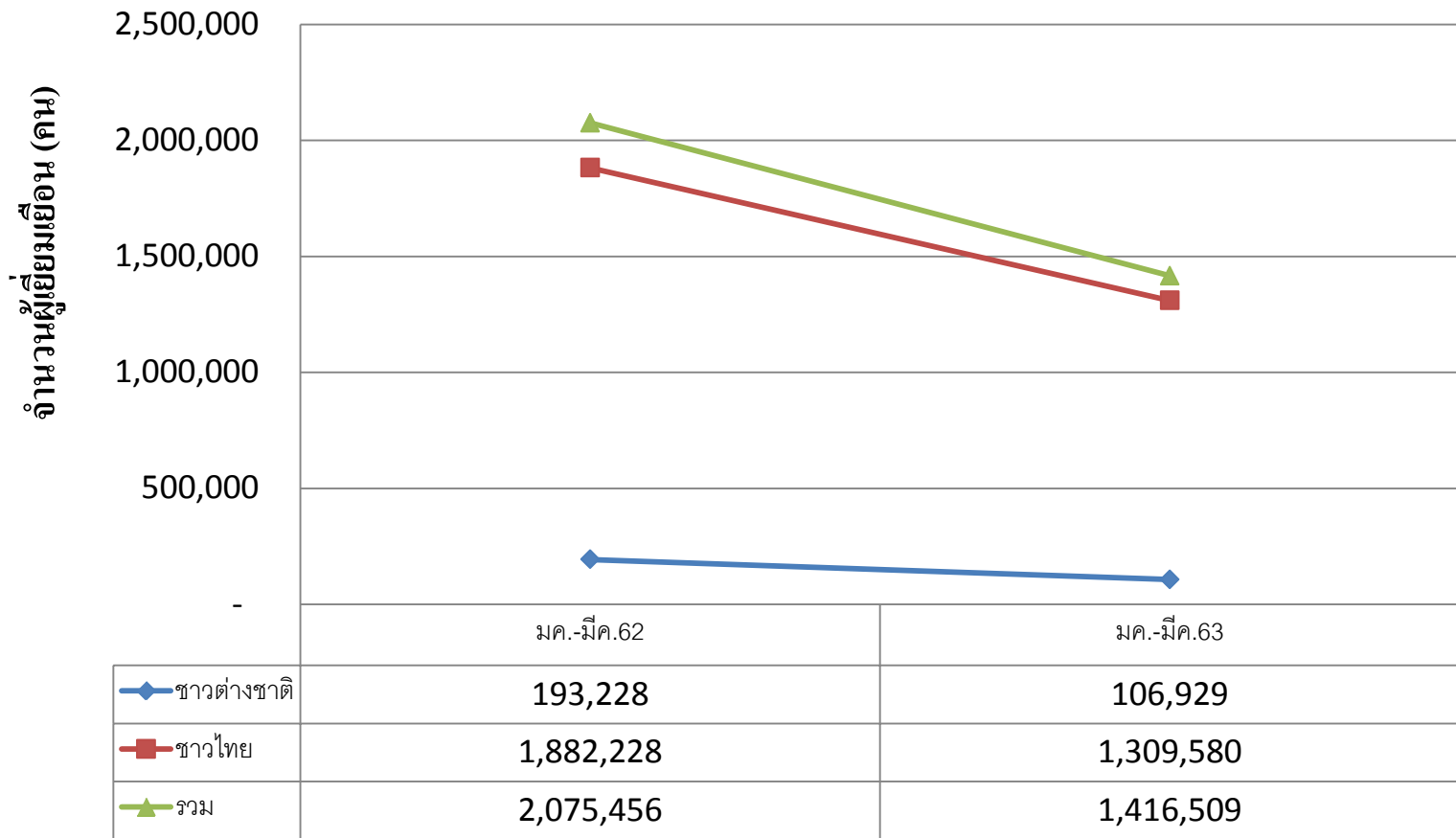


ผู้เยี่ยมชมเยือน คือ นักท่องเที่ยวรวมกับนักท่องเที่ยว

ที่มา : กองเศรษฐกิจการท่องเที่ยวและกีฬา กระทรวงการท่องเที่ยวและกีฬา

จำนวนผู้เยี่ยมชมเยือนของจังหวัดเพชรบุรีประจำเดือนมกราคม-มีนาคม ปี 2563

แผนภูมิ : ผู้เยี่ยมชมเยือนของจังหวัดเพชรบุรี

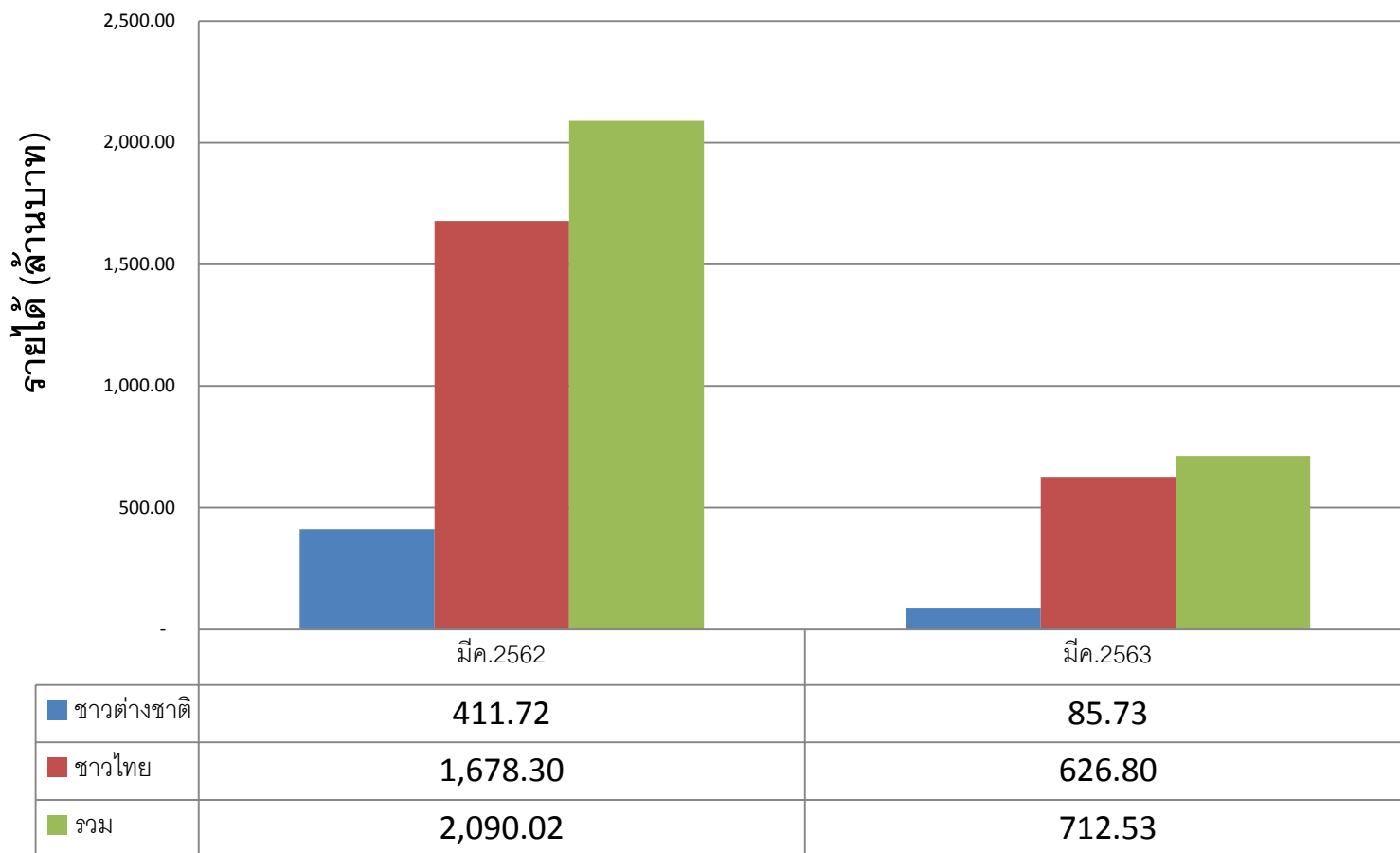


ผู้เยี่ยมชมเยือน คือ นักท่องเที่ยวรวมกับนักท่องเที่ยว

ที่มา : กองเศรษฐกิจการท่องเที่ยวและกีฬา กระทรวงการท่องเที่ยวและกีฬา

จำนวนรายได้จากการท่องเที่ยวของจังหวัดเพชรบุรีประจำเดือนมีนาคม ปี 2563

แผนภูมิ : รายได้จากการท่องเที่ยวของจังหวัดเพชรบุรี

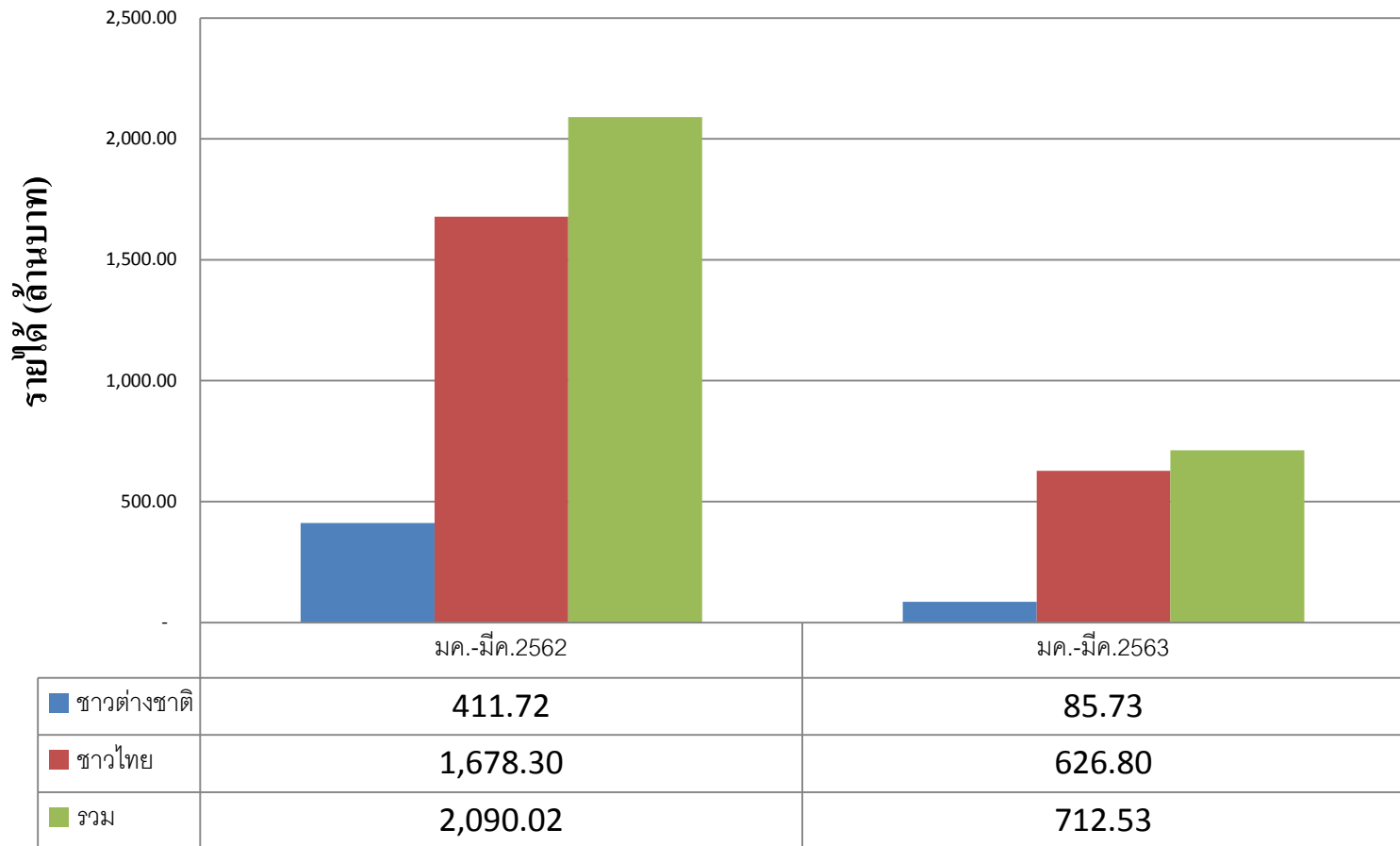


รายได้รวม : รายได้จากผู้เยี่ยมชมเยือนชาวไทย รวมกับรายได้จากผู้เยี่ยมชมเยือนชาวต่างชาติ

ที่มา : กองเศรษฐกิจการท่องเที่ยวและกีฬา กระทรวงการท่องเที่ยวและกีฬา

จำนวนรายได้จากการท่องเที่ยวของจังหวัดเพชรบุรีประจำเดือนมกราคม-มีนาคม ปี 2563

แผนภูมิ : รายได้จากการท่องเที่ยวของจังหวัดเพชรบุรี

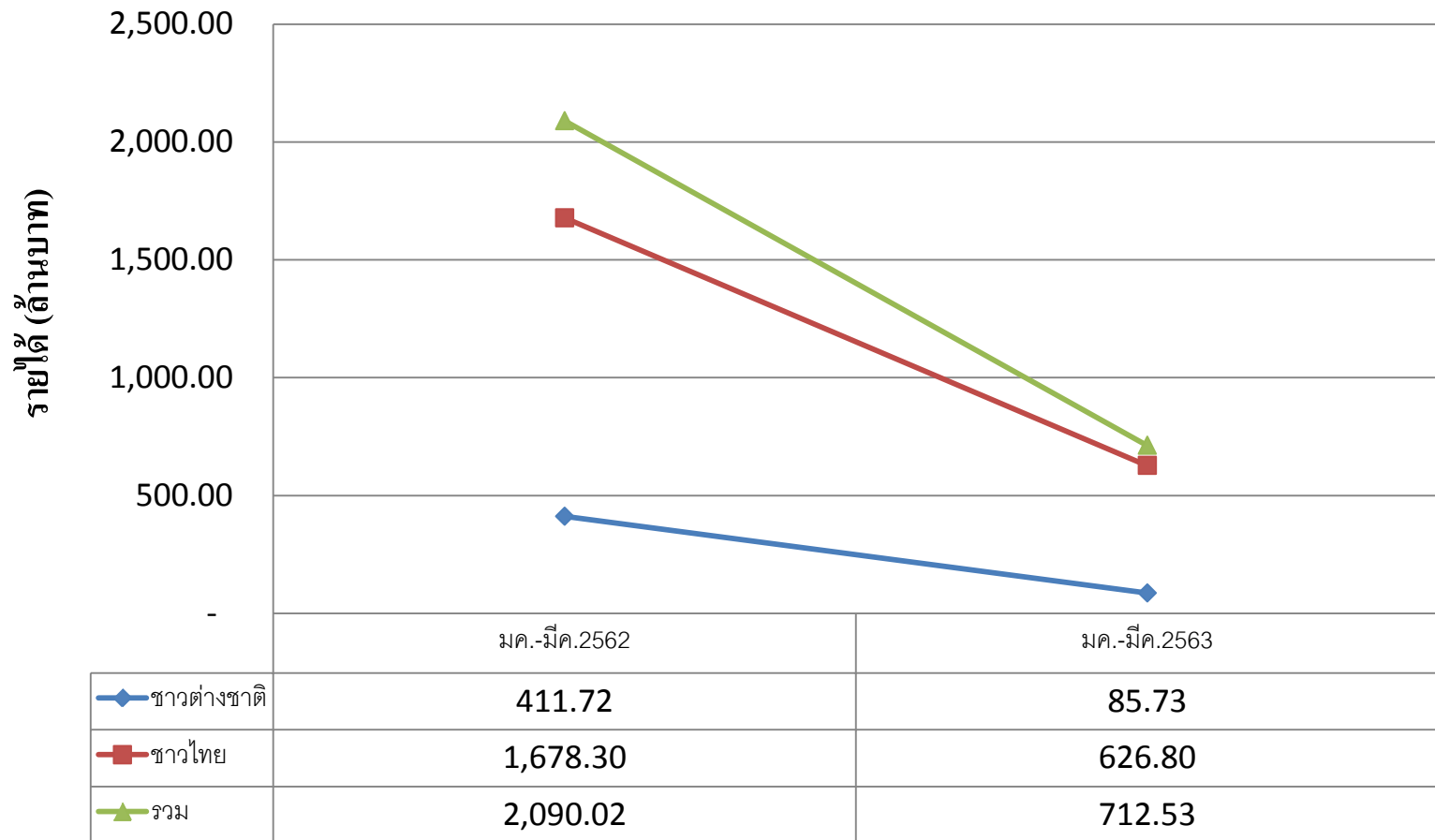


รายได้รวม : รายได้จากผู้เยี่ยมชมเยือนชาวไทย รวมกับรายได้จากผู้เยี่ยมชมเยือนชาวต่างชาติ

ที่มา : กองเศรษฐกิจการท่องเที่ยวและกีฬา กระทรวงการท่องเที่ยวและกีฬา

จำนวนรายได้จากการท่องเที่ยวของจังหวัดเพชรบุรีประจำเดือนมกราคม-มีนาคม ปี 2563

แผนภูมิ : รายได้จากการท่องเที่ยวของจังหวัดเพชรบุรี



รายได้รวม : รายได้จากผู้เยี่ยมชมเยือนชาวไทย รวมกับรายได้จากผู้เยี่ยมชมเยือนชาวต่างชาติ

ที่มา : กองเศรษฐกิจการท่องเที่ยวและกีฬา กระทรวงการท่องเที่ยวและกีฬา