

**สถานการณ์การท่องเที่ยว  
จังหวัดเพชรบุรี  
ประจำเดือนกรกฎาคม 2563**

# สถานการณ์การท่องเที่ยวของจังหวัดเพชรบุรีประจำเดือนกรกฎาคม ปี 2563

ตลาดในประเทศ	ตลาดต่างประเทศ	รวม
จำนวนผู้เยี่ยมชม <b>607,071 คน</b> - 9.77% รายได้จากการท่องเที่ยว <b>1,644.77 ล้านบาท</b> - 22.22%	จำนวนผู้เยี่ยมชม <b>0 คน</b> - 100.00% รายได้จากการท่องเที่ยว <b>0.00 ล้านบาท</b> - 100.00%	ผู้เยี่ยมชม <b>607,071 คน</b> - 13.96% รายได้จากการท่องเที่ยว <b>1,644.77 ล้านบาท</b> - 32.44%



อัตราการเข้าพัก  
**56.54%**

ที่มา : กองเศรษฐกิจการท่องเที่ยวและกีฬา กระทรวงการท่องเที่ยวและกีฬา

# สถานการณ์การท่องเที่ยวของจังหวัดเพชรบุรีประจำเดือนมกราคม-กรกฎาคม ปี 2563

ตลาดในประเทศ	ตลาดต่างประเทศ	รวม
<p>จำนวนผู้เยี่ยมชมเยือน <b>2,124,000 คน</b> - 54.20%</p> <p>รายได้จากการท่องเที่ยว <b>6,041.86 ล้านบาท</b> - 55.39%</p>	<p>จำนวนผู้เยี่ยมชมเยือน <b>107,063 คน</b> - 66.48%</p> <p>รายได้จากการท่องเที่ยว <b>796.80 ล้านบาท</b> - 73.53%</p>	<p>ผู้เยี่ยมชมเยือน <b>2,231,063 คน</b> - 54.99%</p> <p>รายได้จากการท่องเที่ยว <b>6,838.66 ล้านบาท</b> - 58.69%</p>

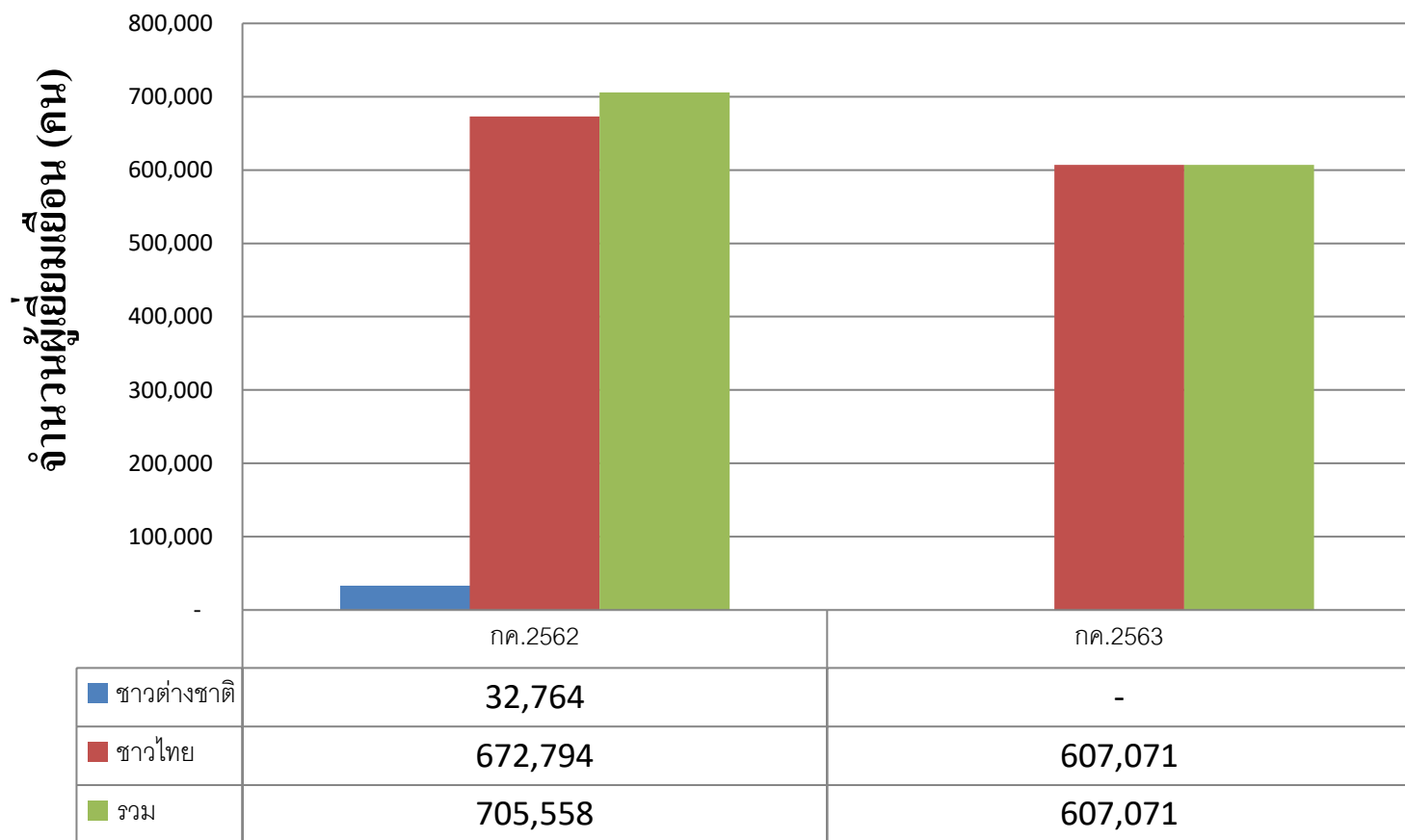


อัตราการเข้าพัก  
**33.90%**

ที่มา : กองเศรษฐกิจการท่องเที่ยวและกีฬา กระทรวงการท่องเที่ยวและกีฬา

# จำนวนผู้เยี่ยมชมเยือนของจังหวัดเพชรบุรีประจำเดือนกรกฎาคม ปี 2563

## แผนภูมิ : ผู้เยี่ยมชมเยือนของจังหวัดเพชรบุรี

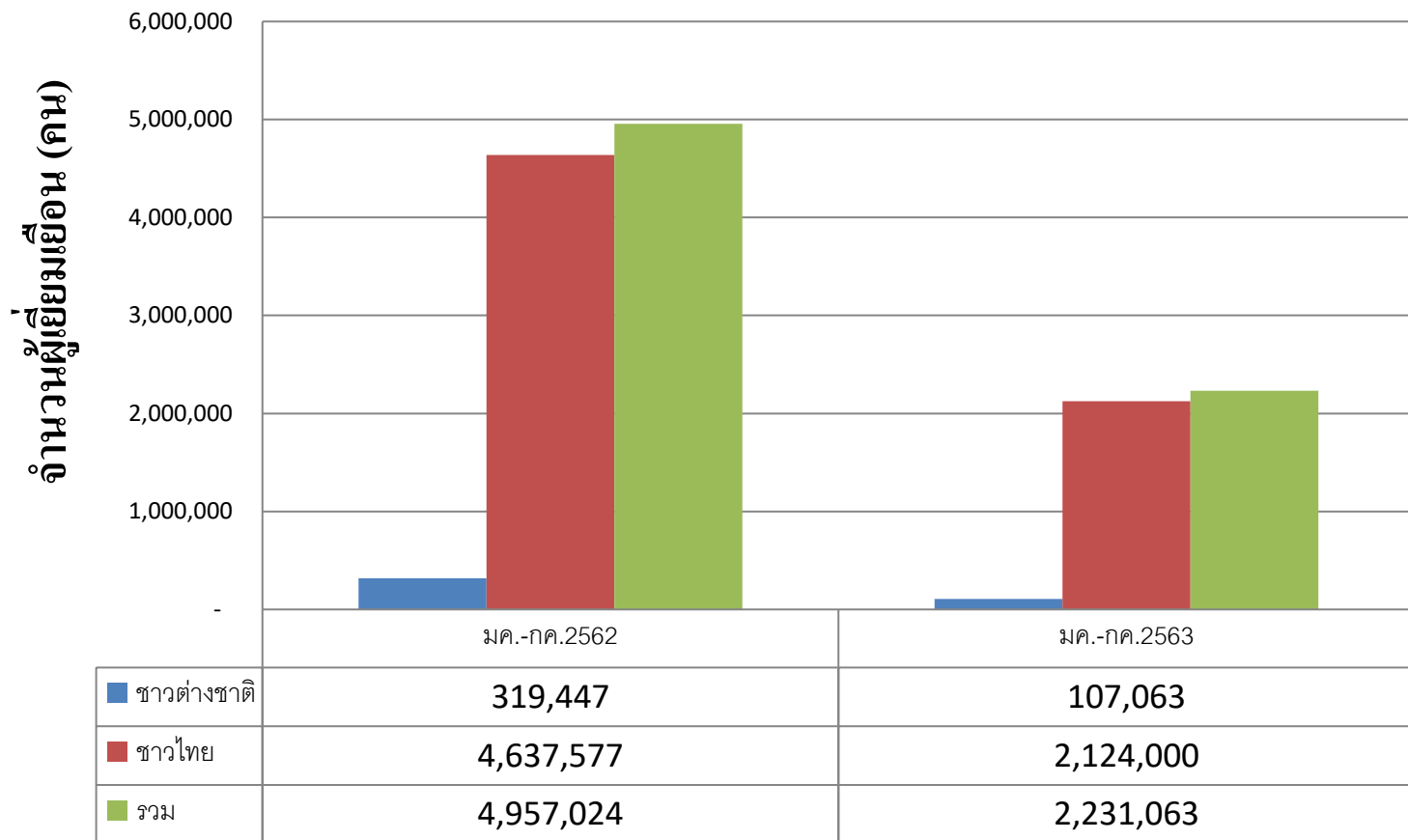


ผู้เยี่ยมชมเยือน คือ นักท่องเที่ยวรวมกับนักท่องเที่ยว

ที่มา : กองเศรษฐกิจการท่องเที่ยวและกีฬา กระทรวงการท่องเที่ยวและกีฬา

# จำนวนผู้เยี่ยมชมเยือนของจังหวัดเพชรบุรีประจำเดือนมกราคม-กรกฎาคม ปี 2563

## แผนภูมิ : ผู้เยี่ยมชมเยือนของจังหวัดเพชรบุรี

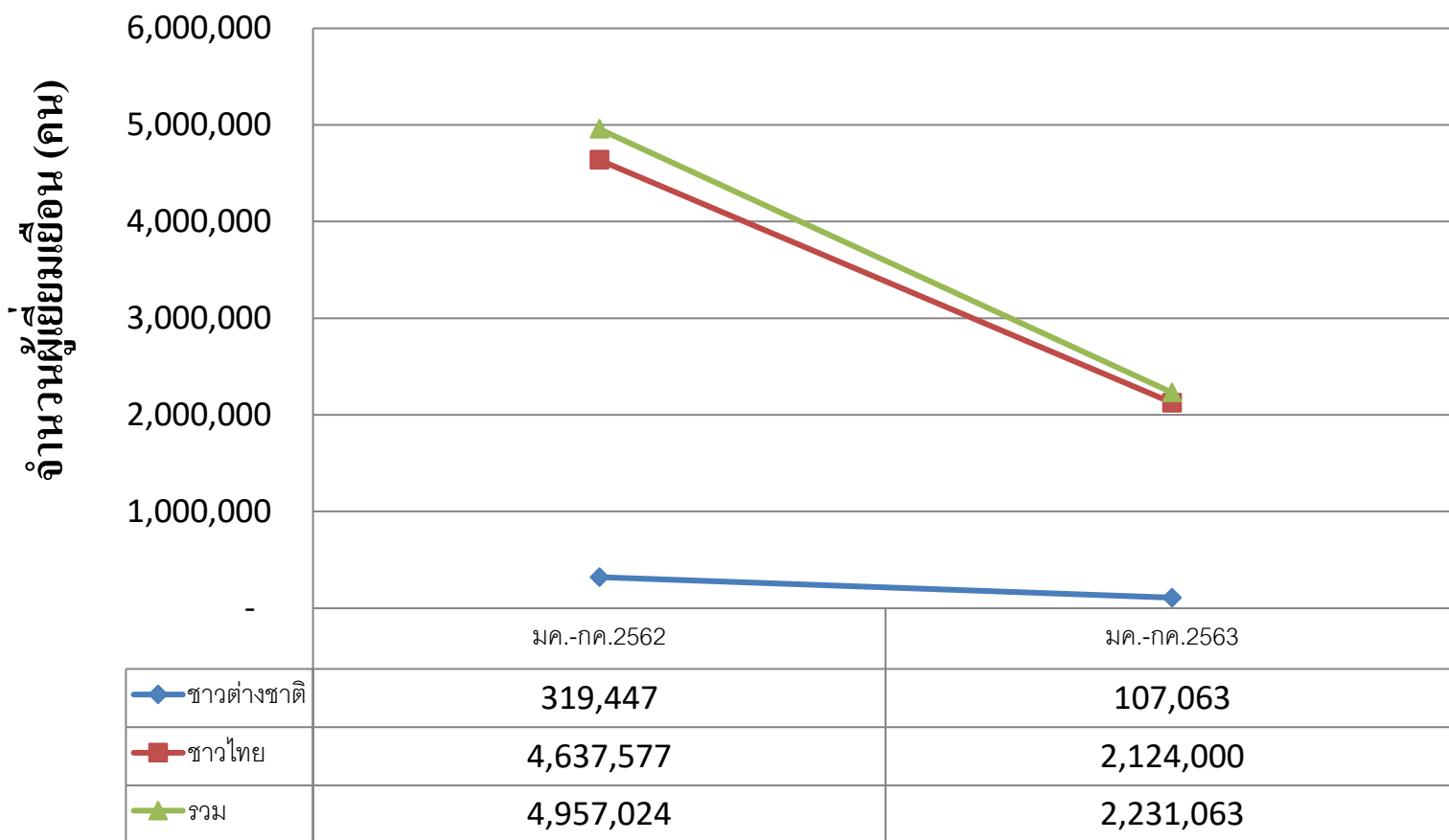


ผู้เยี่ยมชมเยือน คือ นักท่องเที่ยวรวมกับนักท่องเที่ยว

ที่มา : กองเศรษฐกิจการท่องเที่ยวและกีฬา กระทรวงการท่องเที่ยวและกีฬา

# จำนวนผู้เยี่ยมชมเยือนของจังหวัดเพชรบุรีประจำเดือนมกราคม-กรกฎาคม ปี 2563

## แผนภูมิ : ผู้เยี่ยมชมเยือนของจังหวัดเพชรบุรี

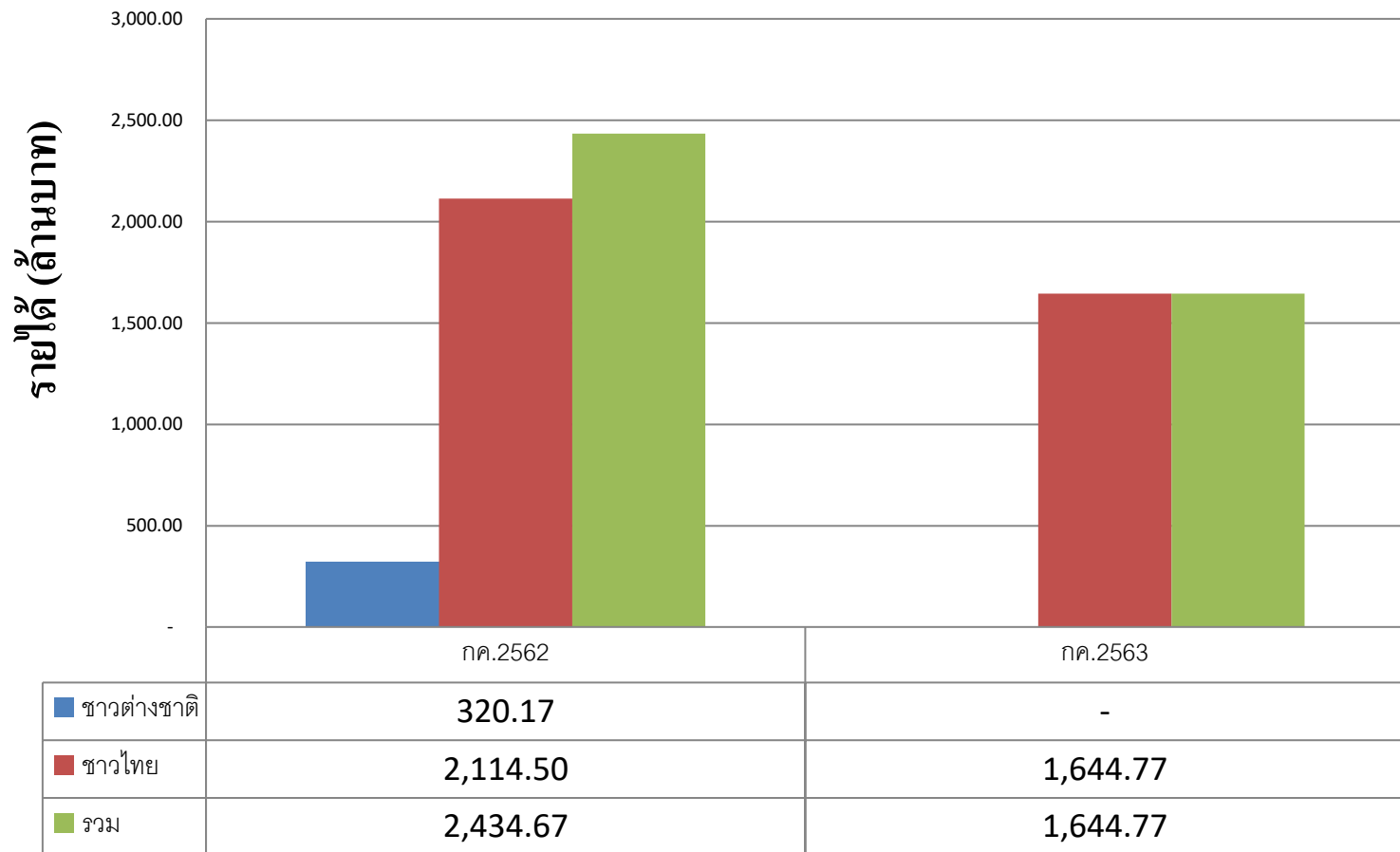


ผู้เยี่ยมชมเยือน คือ นักท่องเที่ยวรวมกับนักท่องเที่ยว

ที่มา : กองเศรษฐกิจการท่องเที่ยวและกีฬา กระทรวงการท่องเที่ยวและกีฬา

# จำนวนรายได้จากการท่องเที่ยวของจังหวัดเพชรบุรีประจำเดือนกรกฎาคม ปี 2563

แผนภูมิ : รายได้จากการท่องเที่ยวของจังหวัดเพชรบุรี

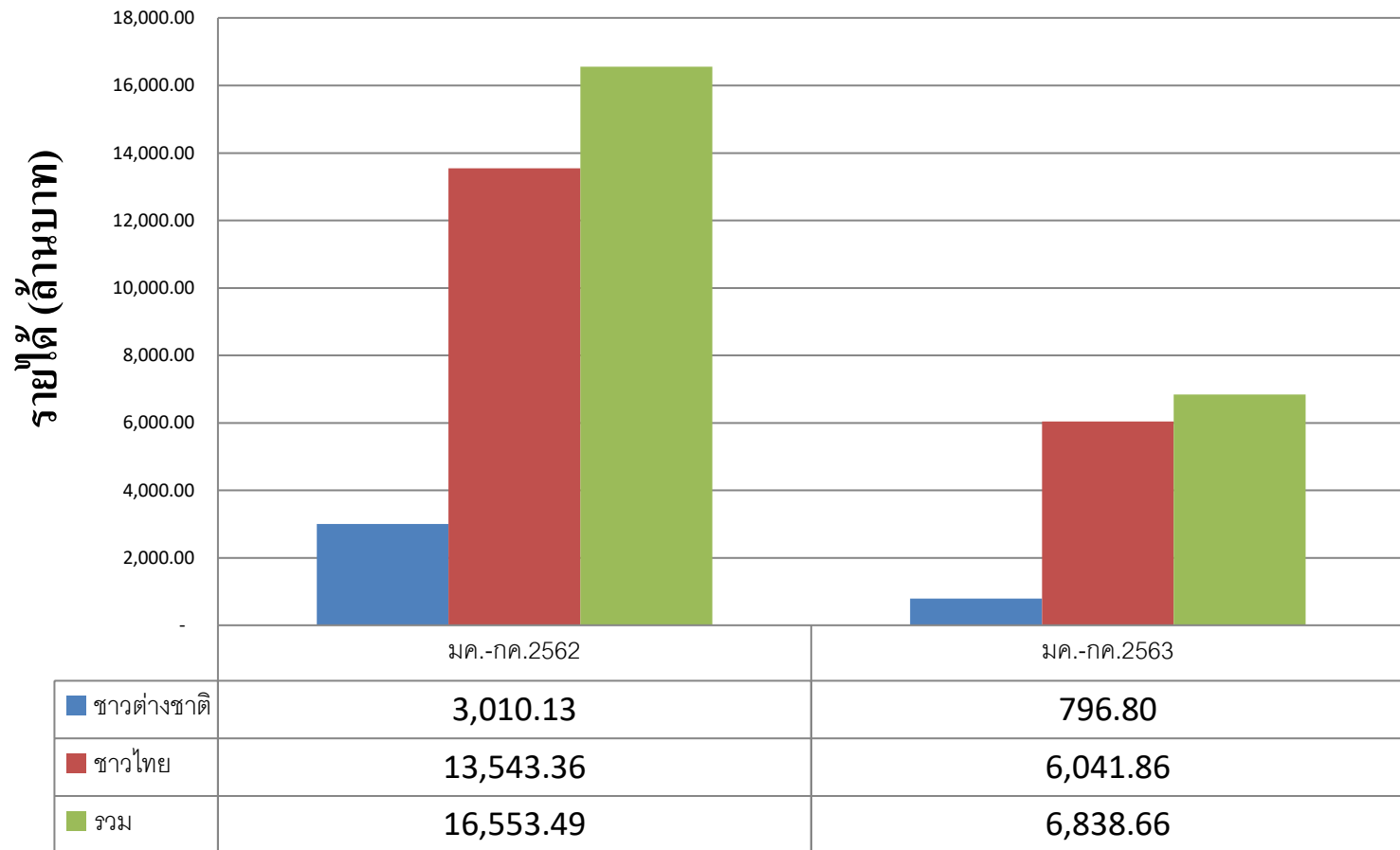


รายได้รวม : รายได้จากผู้เยี่ยมชมคนไทย รวมกับรายได้จากผู้เยี่ยมชมชาวต่างชาติ

ที่มา : กองเศรษฐกิจการท่องเที่ยวและกีฬา กระทรวงการท่องเที่ยวและกีฬา

# จำนวนรายได้จากการท่องเที่ยวของจังหวัดเพชรบุรีประจำเดือนมกราคม-กรกฎาคม ปี 2563

## แผนภูมิ : รายได้จากการท่องเที่ยวของจังหวัดเพชรบุรี



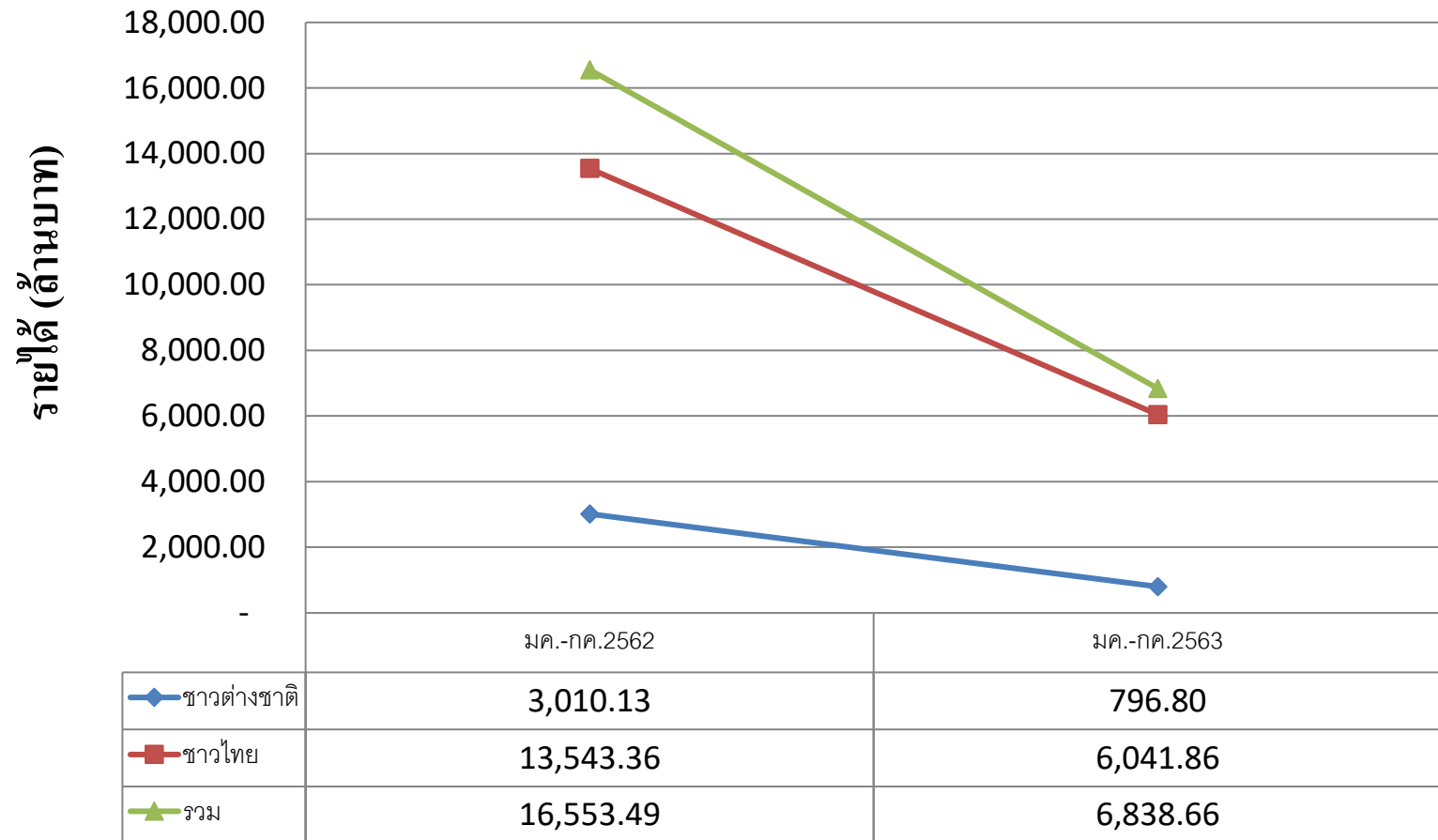
รายได้รวม : รายได้จากผู้เยี่ยมชมคนไทย รวมกับรายได้จากผู้เยี่ยมชมชาวต่างชาติ

ที่มา : กองเศรษฐกิจการท่องเที่ยวและกีฬา กระทรวงการท่องเที่ยวและกีฬา



# จำนวนรายได้จากการท่องเที่ยวของจังหวัดเพชรบุรีประจำเดือนมกราคม-กรกฎาคม ปี 2563

## แผนภูมิ : รายได้จากการท่องเที่ยวของจังหวัดเพชรบุรี



รายได้รวม : รายได้จากผู้เยี่ยมชมชาวไทย รวมกับรายได้จากผู้เยี่ยมชมชาวต่างชาติ

ที่มา : กองเศรษฐกิจการท่องเที่ยวและกีฬา กระทรวงการท่องเที่ยวและกีฬา