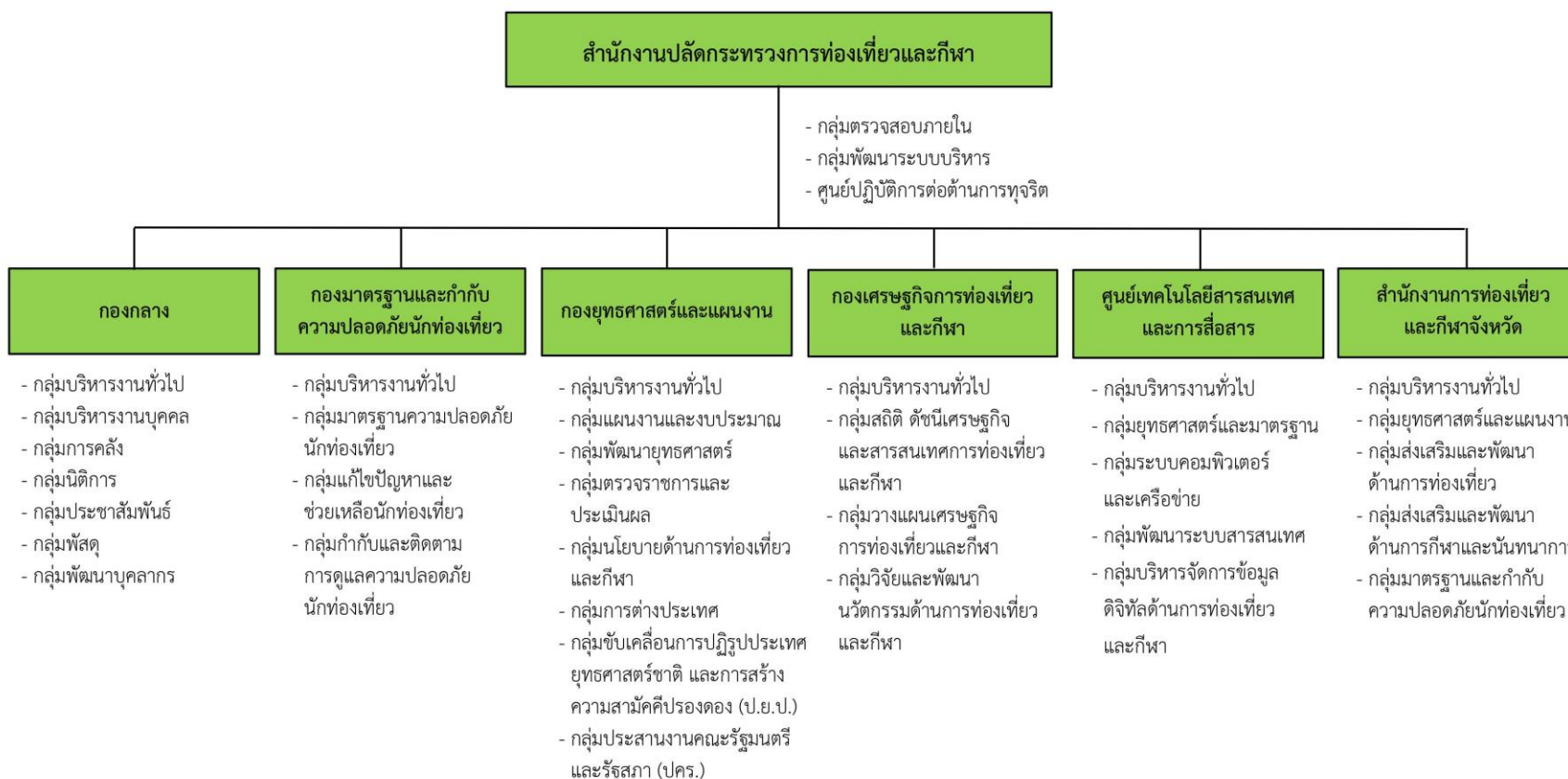


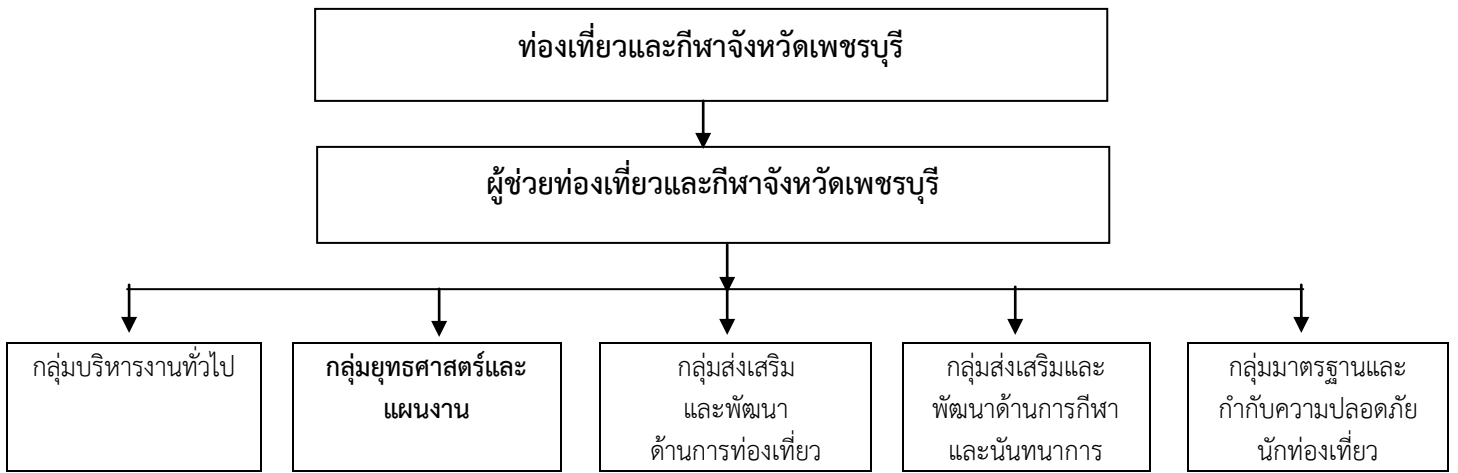
โครงสร้างการแบ่งงานภายในส่วนราชการ ตามกฎกระทรวงแบ่งส่วนราชการสำนักงานปลัดกระทรวง กระทรวงการท่องเที่ยวและกีฬา พ.ศ. ๒๕๕๙
(ตามคำสั่งสำนักงานปลัดกระทรวงการท่องเที่ยวและกีฬา ที่ ๖๖๐/๒๕๖๓ ลงวันที่ ๒๙ เมษายน ๒๕๖๓)



โครงสร้างหน่วยงานภายในสำนักงานปลัดกระทรวงการท่องเที่ยวและกีฬา
(ตามคำสั่งสำนักงานปลัดกระทรวงการท่องเที่ยวและกีฬา ที่ ๖๖๕/๒๕๖๓ ลงวันที่ ๒๙ เมษายน ๒๕๖๓)



โครงสร้างองค์กรสำนักงานการท่องเที่ยวและกีฬาจังหวัดเพชรบุรี



- ปฏิบัติงานสารบรรณ งานธุรการและงานติดต่อประสานงาน
- ปฏิบัติงานติดตาม รวบรวม แผนงานงบประมาณและการประเมินผลการปฏิบัติงาน
- ปฏิบัติงานการเงิน การบัญชี การพัสดุและครุภัณฑ์
- ปฏิบัติงานบริหารงานบุคคลของสำนักงานการท่องเที่ยวและกีฬาจังหวัดเพชรบุรี
- อำนวยความสะดวกในการปฏิบัติงาน
- เผยแพร่และประชาสัมพันธ์กิจกรรมผลงานของหน่วยงาน
- ปฏิบัติงานร่วมกับหรือสนับสนุนการปฏิบัติงานของหน่วยงานอื่นที่เกี่ยวข้องตามที่ได้รับมอบหมาย

- จัดทำงบประมาณและแผนยุทธศาสตร์ด้านการท่องเที่ยวและกีฬาของจังหวัดกลุ่มจังหวัดและภาค เพื่อให้สอดคล้องกับนโยบายของส่วนราชการ
- ติดตาม ประเมินผลและรายงานสถานการณ์ด้านการท่องเที่ยว กีฬา และนันทนาการ เพื่อพัฒนาหรือปรับปรุงการดำเนินการ
- ดำเนินการเกี่ยวกับงานเลขานุการของคณะกรรมการเกี่ยวกับการท่องเที่ยวและกีฬาในระดับจังหวัด เพื่อให้เป็นไปตามกฎหมายที่เกี่ยวข้อง
- ปฏิบัติงานร่วมกับหรือสนับสนุนการปฏิบัติงานของหน่วยงานอื่นที่เกี่ยวข้องตามที่ได้รับมอบหมาย

- ประสาน ส่งเสริม และสนับสนุนการพัฒนาอุตสาหกรรมการท่องเที่ยวในเขตพื้นที่จังหวัด เพื่อยกระดับมาตรฐานการท่องเที่ยว
- ให้คำปรึกษา แนะนำ และสนับสนุนด้านวิชาการแก่องค์กรปกครองส่วนท้องถิ่น องค์กรเครือข่ายชุมชน ประชาชน และหน่วยงานอื่นที่ดำเนินงานด้านการท่องเที่ยวในเขตพื้นที่จังหวัด เพื่อให้การท่องเที่ยวในพื้นที่เป็นไปอย่างมีประสิทธิภาพ
- สำรวจ รวบรวม และตรวจสอบสถานการณ์ด้านการท่องเที่ยว เพื่อจัดทำข้อมูลด้านเศรษฐกิจ การท่องเที่ยว เสนอแนะแนวทางและมาตรการเกี่ยวกับการพัฒนาด้านเศรษฐกิจการท่องเที่ยวในพื้นที่จังหวัด
- ปฏิบัติงานร่วมกับหรือสนับสนุนการปฏิบัติงานของหน่วยงานอื่นที่เกี่ยวข้องตามที่ได้รับมอบหมาย

- ประสานส่งเสริม และสนับสนุนการพัฒนาอุตสาหกรรมกีฬาและนันทนาการในเขตพื้นที่จังหวัด เพื่อยกระดับมาตรฐาน
- ดำเนินการเกี่ยวกับการป้องกันและแก้ไขปัญหาด้านการกีฬาและนันทนาการในเขตพื้นที่จังหวัด เพื่อให้เป็นไปตามระเบียบที่เกี่ยวข้อง
- ให้คำปรึกษา แนะนำ และสนับสนุนด้านวิชาการแก่องค์กรปกครองส่วนท้องถิ่น องค์กรเครือข่ายชุมชน ประชาชน และหน่วยงานอื่นที่ดำเนินงานด้านการกีฬาและนันทนาการในเขตพื้นที่จังหวัด เพื่อให้การกีฬาในพื้นที่เป็นไปอย่างมีประสิทธิภาพ
- สำรวจ รวบรวม และตรวจสอบสถานการณ์ด้านกีฬาและนันทนาการ เพื่อจัดทำข้อมูลด้านเศรษฐกิจการกีฬาและนันทนาการ เสนอแนะแนวทางและมาตรการเกี่ยวกับการพัฒนา ด้านเศรษฐกิจการกีฬาและนันทนาการและแก้ไขปัญหาด้านกีฬาและนันทนาการในพื้นที่จังหวัด
- กำกับดูแลการทำงานของเจ้าหน้าที่พลศึกษา เพื่อทำหน้าที่ขับเคลื่อนนโยบายด้านการกีฬาและนันทนาการ ตามแผนยุทธศาสตร์การท่องเที่ยวและกีฬา และแผนพัฒนาการ
- ปฏิบัติงานร่วมกับหรือสนับสนุนการปฏิบัติงานของหน่วยงานอื่นที่เกี่ยวข้องตามที่ได้รับมอบหมาย

- ให้ความช่วยเหลือ อำนวยความสะดวก ป้องกันและแก้ไขปัญหาด้านความปลอดภัยนักท่องเที่ยวในเขตพื้นที่จังหวัด เพื่อให้เป็นไปตามนโยบายมาตรการและระเบียบที่เกี่ยวข้อง
- บริหารจัดการศูนย์ช่วยเหลือนักท่องเที่ยว และควบคุมกำกับและดูแลการทำงานของเจ้าหน้าที่ช่วยเหลือนักท่องเที่ยว เพื่อให้เป็นไปตามนโยบายมาตรการ และระเบียบที่เกี่ยวข้อง
- สำรวจ รวบรวม และตรวจสอบ ข้อมูล และสถานการณ์ด้านความปลอดภัยนักท่องเที่ยวเพื่อจัดทำสรุปรายงาน พร้อมข้อเสนอแนะแนวทาง และมาตรการเกี่ยวกับการแก้ไขปัญหาความปลอดภัยนักท่องเที่ยว
- ปฏิบัติงานร่วมกับหรือสนับสนุนการปฏิบัติงานของหน่วยงานอื่นที่เกี่ยวข้องตามที่ได้รับมอบหมาย