

สถานการณ์การท่องเที่ยว  
จังหวัดเพชรบุรี

# สถานการณ์การท่องเที่ยวของจังหวัดเพชรบุรีประจำเดือนกุมภาพันธ์ ปี 2563

ตลาดในประเทศ	ตลาดต่างประเทศ	รวม
จำนวนผู้เยี่ยมชม <b>500,721 คน</b> - 22.36% รายได้จากการท่องเที่ยว <b>1,575.17 ล้านบาท</b> - 14.93%	จำนวนผู้เยี่ยมชม <b>30,472 คน</b> - 57.59% รายได้จากการท่องเที่ยว <b>177.83 ล้านบาท</b> - 70.64%	ผู้เยี่ยมชม <b>531,193 คน</b> - 25.89% รายได้จากการท่องเที่ยว <b>1,753.00 ล้านบาท</b> - 28.66%



อัตราการเข้าพัก  
**61.09%**



วันพักเฉลี่ย  
**1.91 วัน**



ค่าใช้จ่ายเฉลี่ย/  
คน/ทริป  
**2,026.06 บาท**

ที่มา : กองเศรษฐกิจการท่องเที่ยวและกีฬา กระทรวงการท่องเที่ยวและกีฬา

# สถานการณ์การท่องเที่ยวของจังหวัดเพชรบุรีประจำเดือนมกราคม-กุมภาพันธ์ ปี 2563

ตลาดในประเทศ	ตลาดต่างประเทศ	รวม
จำนวนผู้เยี่ยมชม <b>1,090,480 คน</b> - 15.63% รายได้จากการท่องเที่ยว <b>3,279.88 ล้านบาท</b> - 11.61%	จำนวนผู้เยี่ยมชม <b>95,191 คน</b> - 33.64% รายได้จากการท่องเที่ยว <b>707.27 ล้านบาท</b> - 41.47%	ผู้เยี่ยมชม <b>1,185,671 คน</b> - 17.43% รายได้จากการท่องเที่ยว <b>3,987.15 ล้านบาท</b> - 51.44%



อัตราการเข้าพัก  
**66.85%**



วันพักเฉลี่ย  
**1.96 วัน**

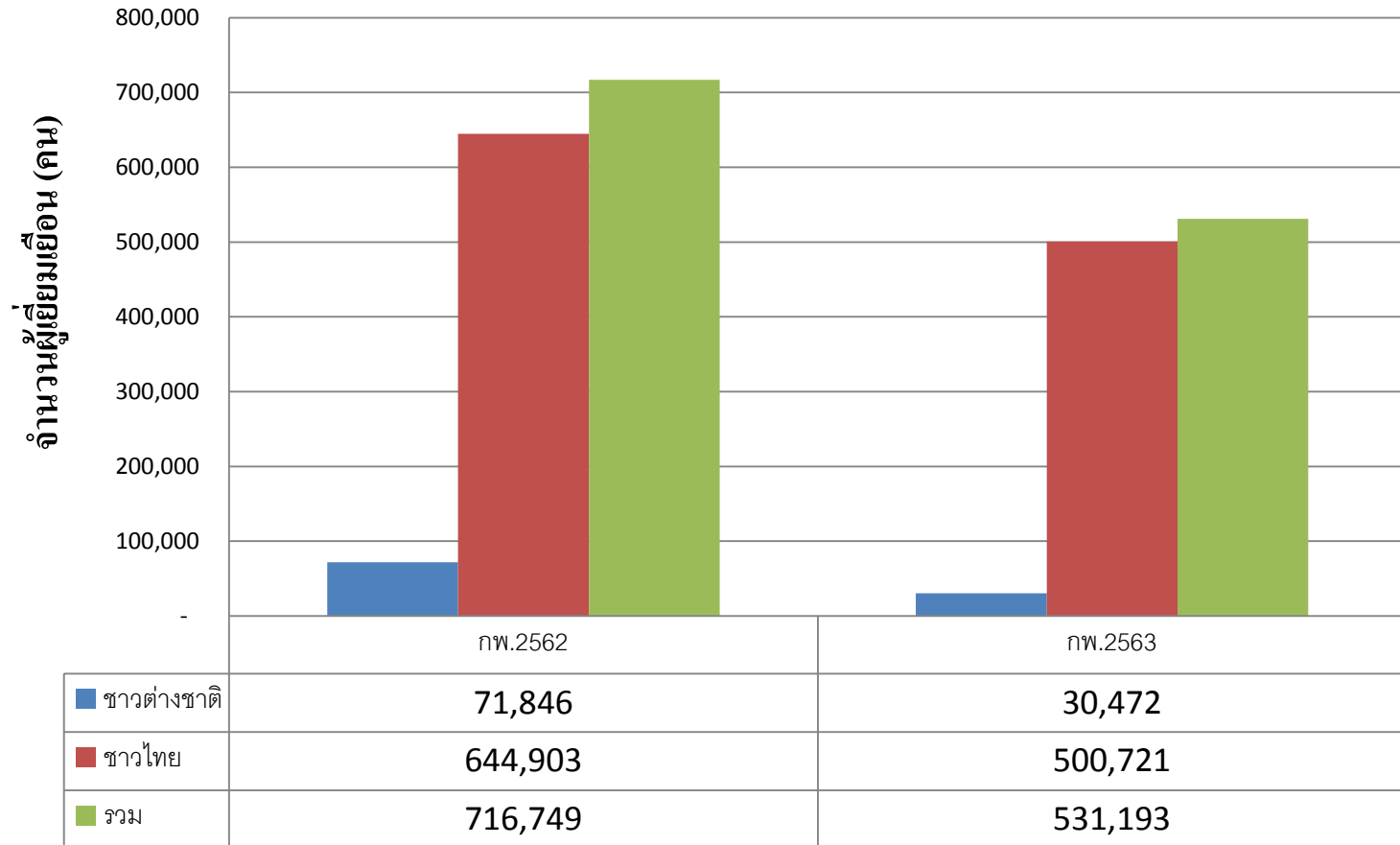


ค่าใช้จ่ายเฉลี่ย/  
คน/ทริป  
**2,028.90 บาท**

ที่มา : กองเศรษฐกิจการท่องเที่ยวและกีฬา กระทรวงการท่องเที่ยวและกีฬา

# จำนวนผู้เยี่ยมชมเยือนของจังหวัดเพชรบุรีประจำเดือนกุมภาพันธ์ ปี 2563

แผนภูมิ : ผู้เยี่ยมชมเยือนของจังหวัดเพชรบุรี

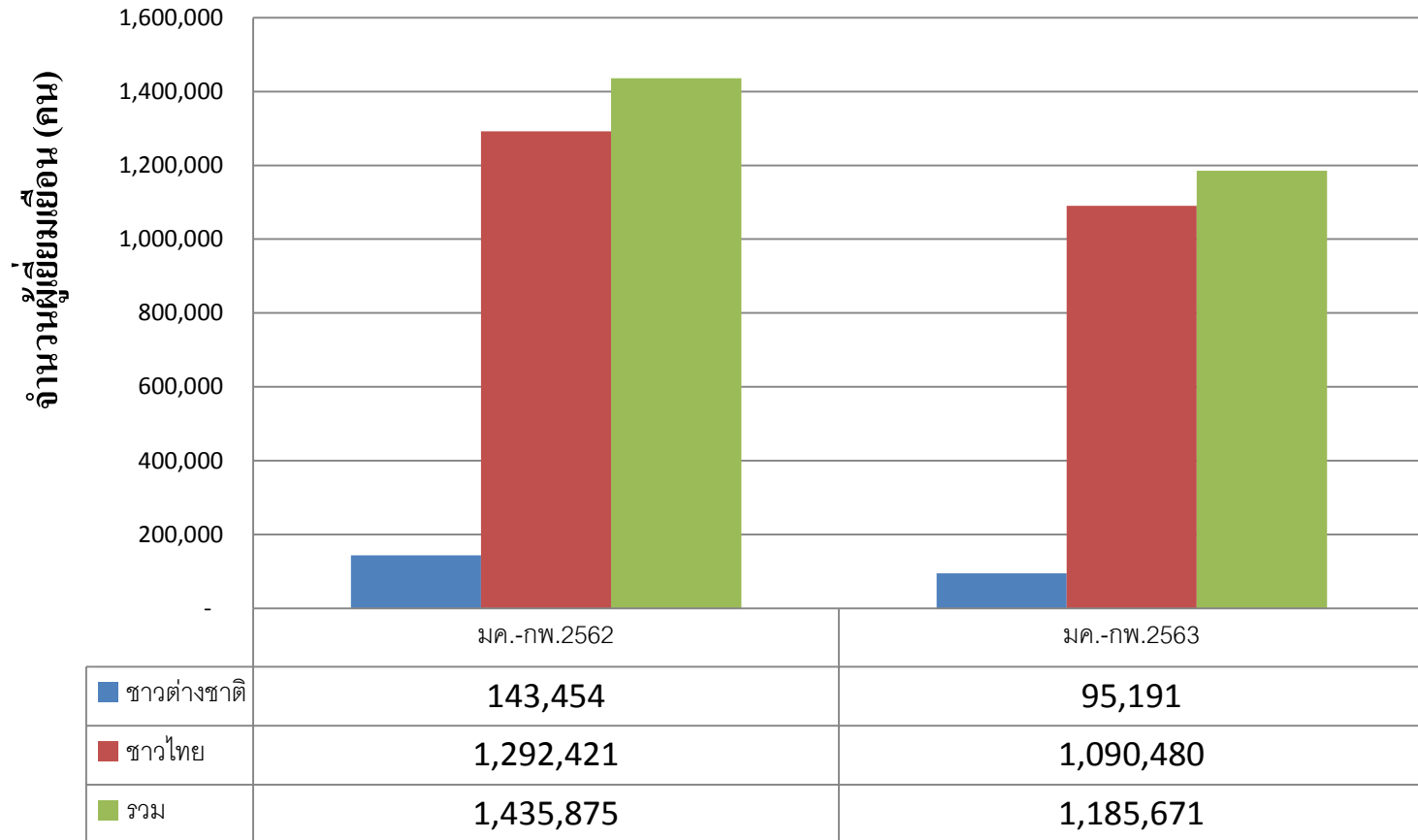


ผู้เยี่ยมชมเยือน คือ นักท่องเที่ยวรวมกับนักท่องเที่ยว

ที่มา : กองเศรษฐกิจการท่องเที่ยวและกีฬา กระทรวงการท่องเที่ยวและกีฬา

# จำนวนผู้เยี่ยมชมเยือนของจังหวัดเพชรบุรีประจำเดือนมกราคม-กุมภาพันธ์ ปี 2563

## แผนภูมิ : ผู้เยี่ยมชมเยือนของจังหวัดเพชรบุรี

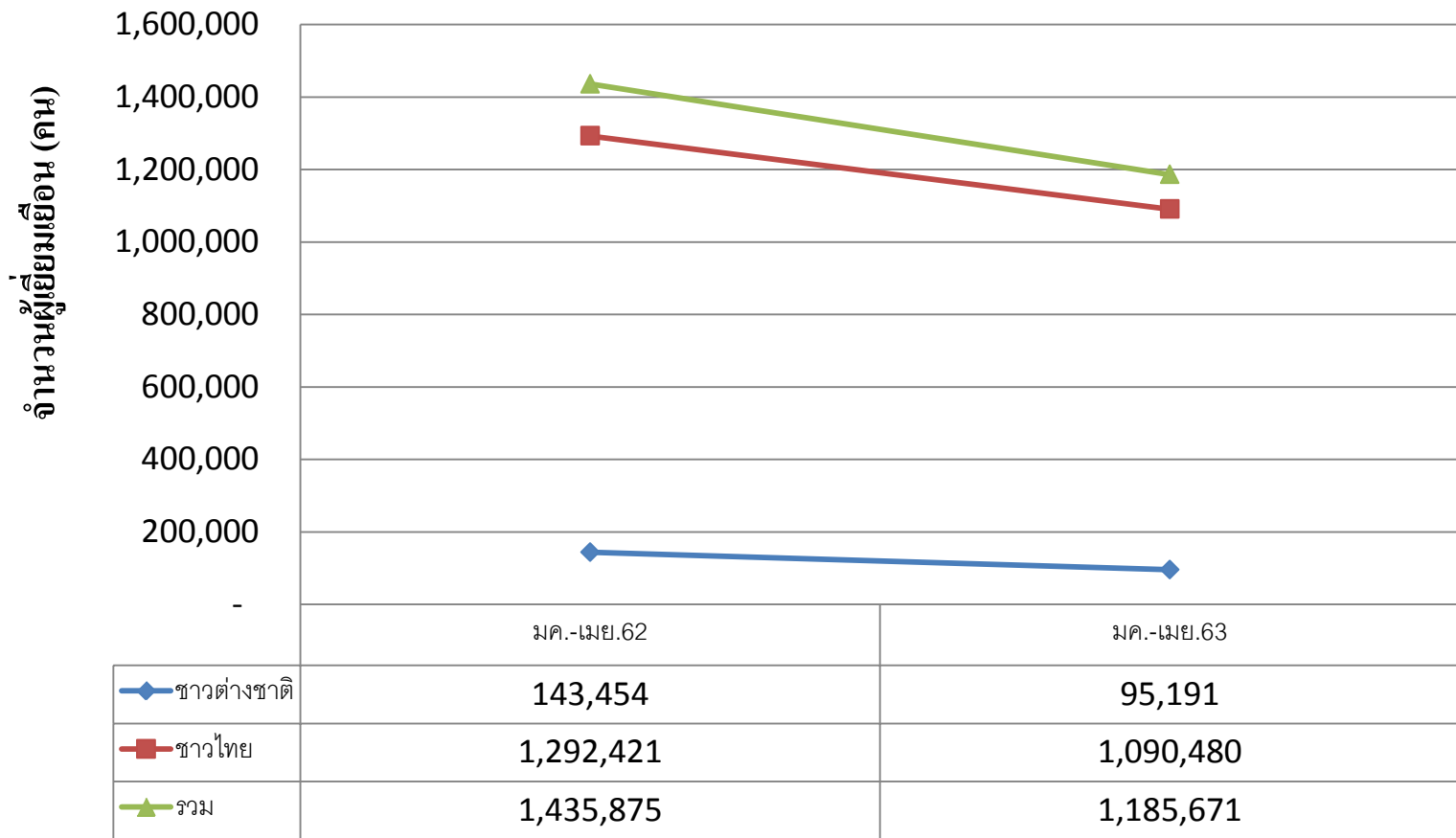


ผู้เยี่ยมชมเยือน คือ นักท่องเที่ยวรวมกับนักท่องเที่ยว

ที่มา : กองเศรษฐกิจการท่องเที่ยวและกีฬา กระทรวงการท่องเที่ยวและกีฬา

# จำนวนผู้เยี่ยมชมเยือนของจังหวัดเพชรบุรีประจำเดือนมกราคม-กุมภาพันธ์ ปี 2563

## แผนภูมิ : ผู้เยี่ยมชมเยือนของจังหวัดเพชรบุรี

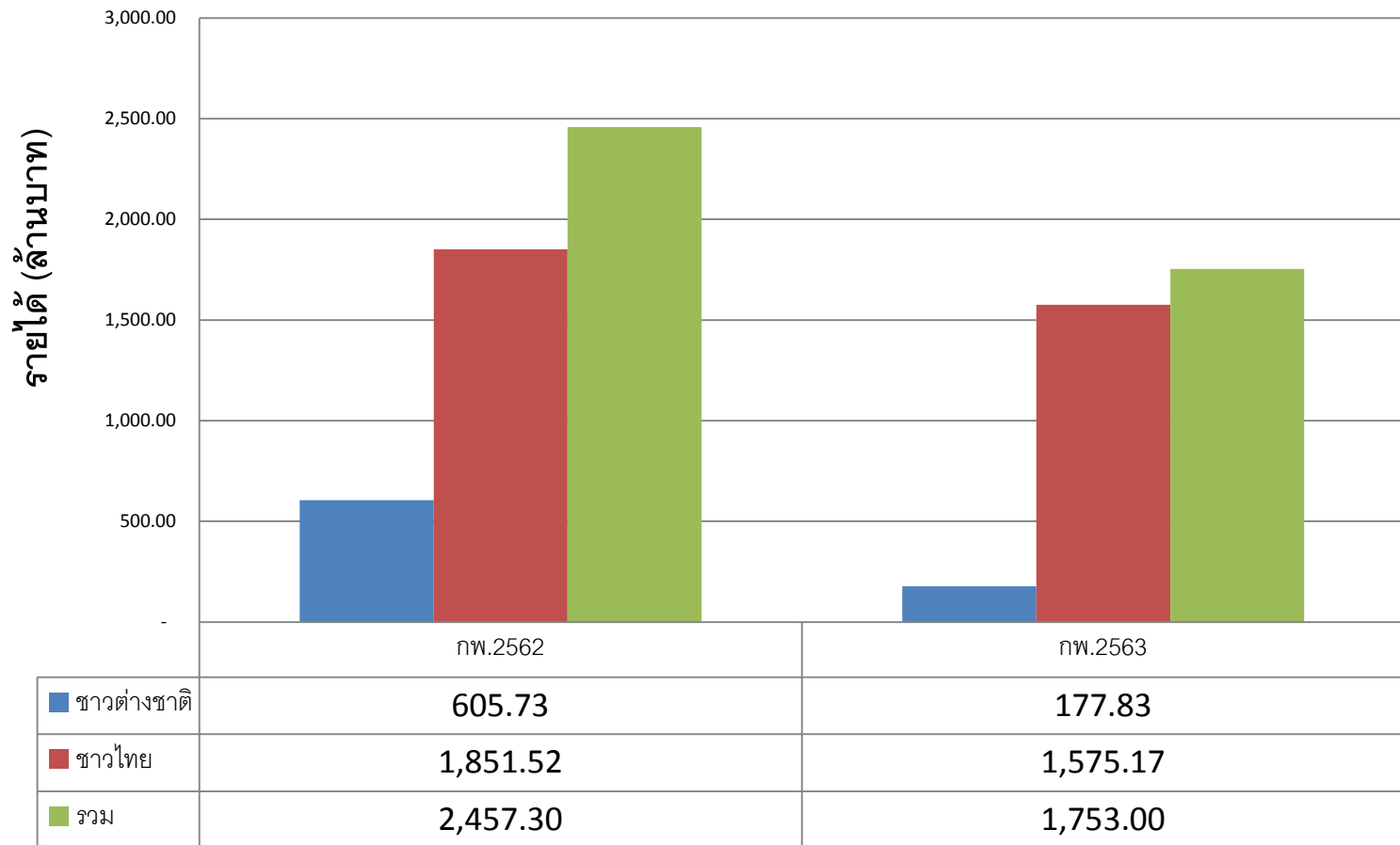


ผู้เยี่ยมชมเยือน คือ นักท่องเที่ยวรวมกับนักท่องเที่ยว

ที่มา : กองเศรษฐกิจการท่องเที่ยวและกีฬา กระทรวงการท่องเที่ยวและกีฬา

# จำนวนรายได้จากการท่องเที่ยวของจังหวัดเพชรบุรีประจำเดือนกุมภาพันธ์ ปี 2563

แผนภูมิ : รายได้จากการท่องเที่ยวของจังหวัดเพชรบุรี



รายได้รวม : รายได้จากผู้เยี่ยมชมเยือนชาวไทย รวมกับรายได้จากผู้เยี่ยมชมเยือนชาวต่างชาติ

ที่มา : กองเศรษฐกิจการท่องเที่ยวและกีฬา กระทรวงการท่องเที่ยวและกีฬา

# จำนวนรายได้จากการท่องเที่ยวของจังหวัดเพชรบุรีประจำเดือนมกราคม-กุมภาพันธ์ ปี 2563

แผนภูมิ : รายได้จากการท่องเที่ยวของจังหวัดเพชรบุรี



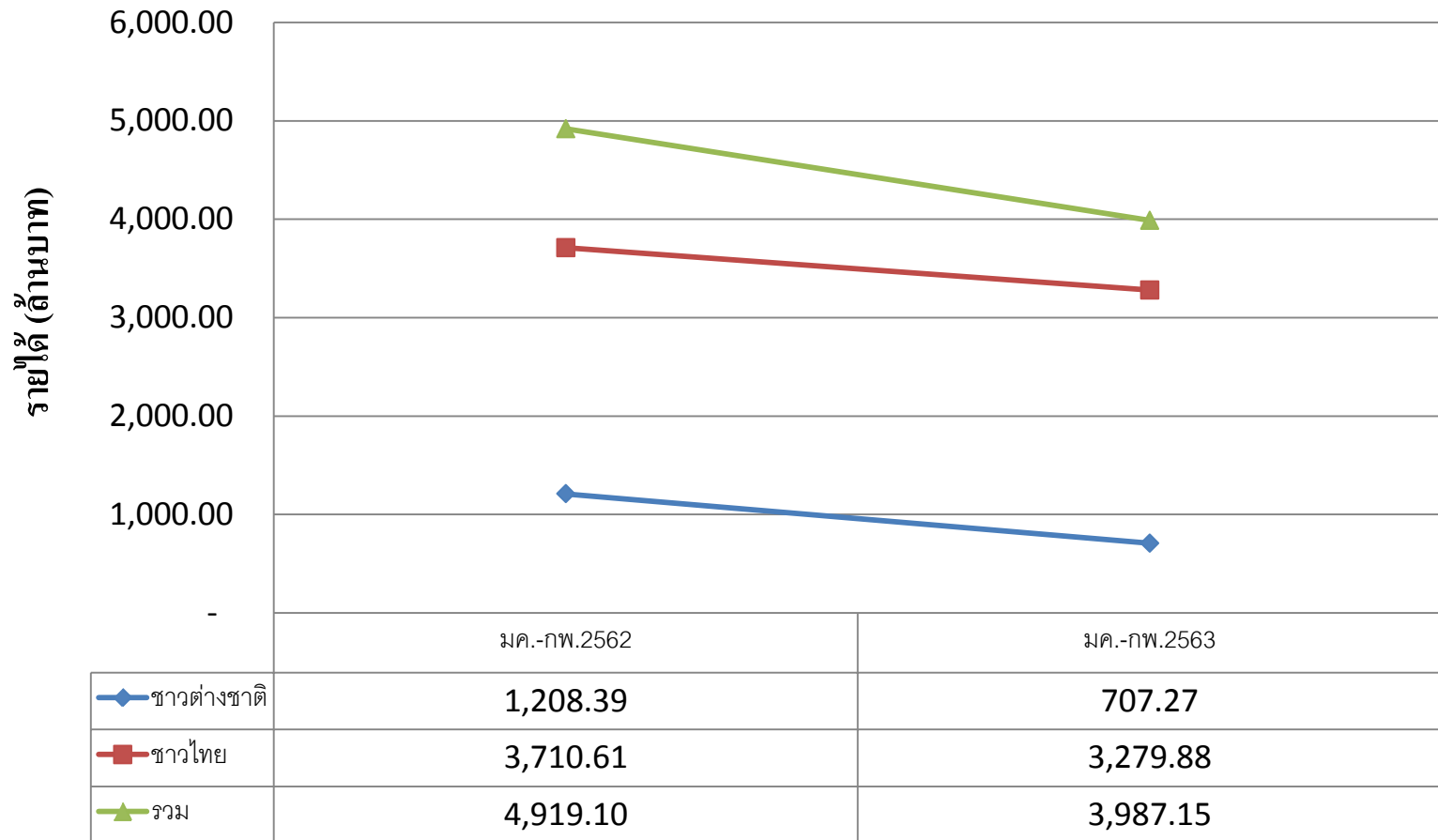
รายได้รวม : รายได้จากผู้เยี่ยมชมชาวไทย รวมกับรายได้จากผู้เยี่ยมชมชาวต่างชาติ

ที่มา : กองเศรษฐกิจการท่องเที่ยวและกีฬา กระทรวงการท่องเที่ยวและกีฬา



# จำนวนรายได้จากการท่องเที่ยวของจังหวัดเพชรบุรีประจำเดือนมกราคม-กุมภาพันธ์ ปี 2563

แผนภูมิ : รายได้จากการท่องเที่ยวของจังหวัดเพชรบุรี



รายได้รวม : รายได้จากผู้เยี่ยมชมคนไทย รวมกับรายได้จากผู้เยี่ยมชมชาวต่างชาติ

ที่มา : กองเศรษฐกิจการท่องเที่ยวและกีฬา กระทรวงการท่องเที่ยวและกีฬา