

สถานการณ์การท่องเที่ยว
จังหวัดเพชรบุรี

สถานการณ์การท่องเที่ยวของจังหวัดเพชรบุรีประจำเดือนเมษายน ปี 2563

ตลาดในประเทศ	ตลาดต่างประเทศ	รวม
จำนวนผู้เยี่ยมชม 0 คน - 100.00% รายได้จากการท่องเที่ยว 0 ล้านบาท - 100.00%	จำนวนผู้เยี่ยมชม 109 คน - 99.72% รายได้จากการท่องเที่ยว 3.09 ล้านบาท - 99.31%	ผู้เยี่ยมชม 109 คน - 99.99% รายได้จากการท่องเที่ยว 3.09 ล้านบาท - 99.88%



อัตราการเข้าพัก
0.00%



วันพักเฉลี่ย
0.00 วัน



ค่าใช้จ่ายเฉลี่ย/
คน/ทริป
0 บาท

ที่มา : กองเศรษฐกิจการท่องเที่ยวและกีฬา กระทรวงการท่องเที่ยวและกีฬา

สถานการณ์การท่องเที่ยวของจังหวัดเพชรบุรีประจำเดือนมกราคม-เมษายน ปี 2563

ตลาดในประเทศ

จำนวนผู้เยี่ยมชมเยือน

1,309,580 คน

- 50.58%

รายได้จากการท่องเที่ยว

3,906.68 ล้านบาท

- 48.71%

ตลาดต่างประเทศ

จำนวนผู้เยี่ยมชมเยือน

107,038 คน

- 53.93%

รายได้จากการท่องเที่ยว

796.09 ล้านบาท

- 61.50%

รวม

ผู้เยี่ยมชมเยือน

1,416,618 คน

- 50.85%

รายได้จากการท่องเที่ยว

4,702.77 ล้านบาท

- 51.44%



อัตราการเข้าพัก

39.94%



วันพักเฉลี่ย

1.42 วัน



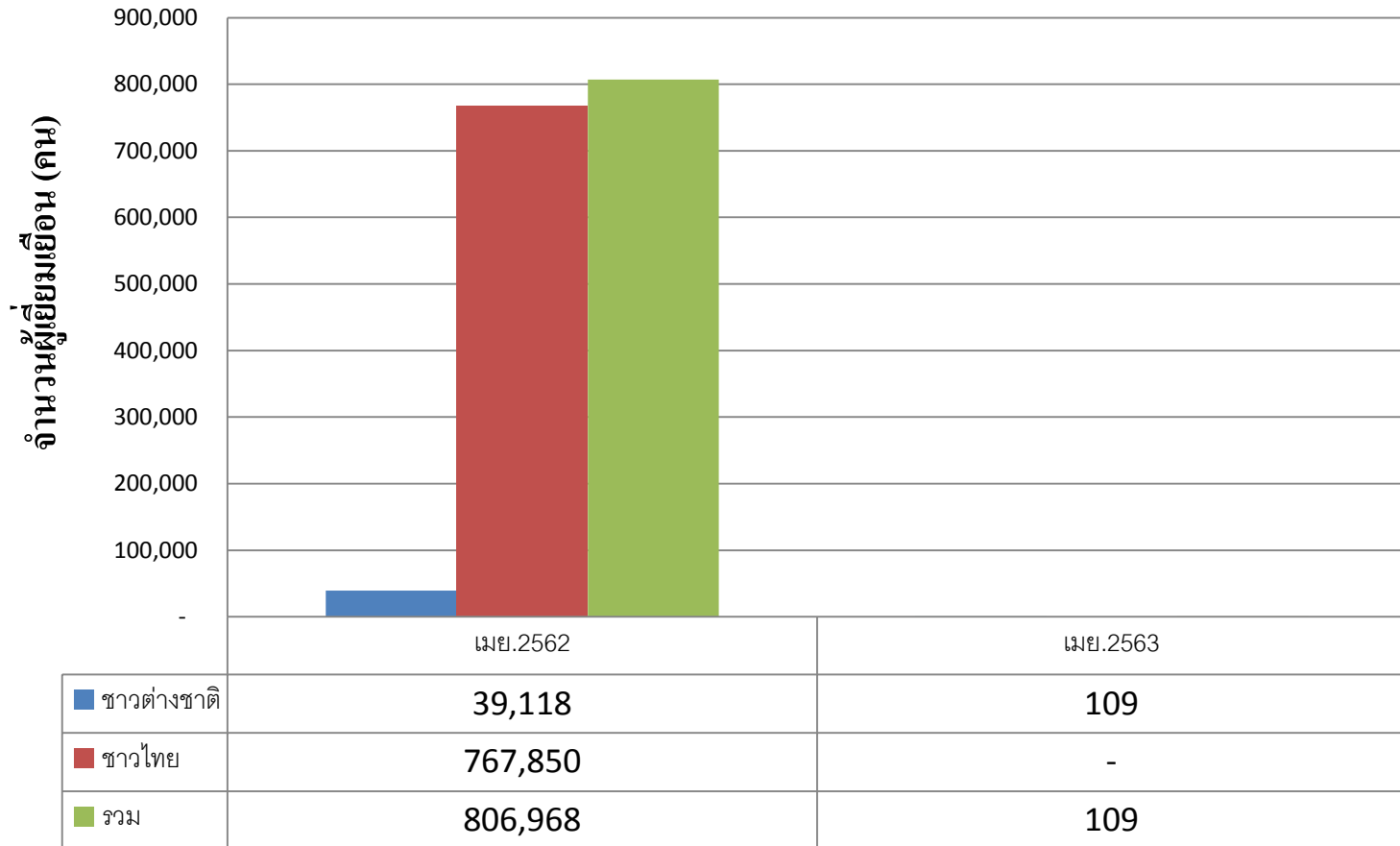
ค่าใช้จ่ายเฉลี่ย/
คน/ทริป

1,968.90 บาท

ที่มา : กองเศรษฐกิจการท่องเที่ยวและกีฬา กระทรวงการท่องเที่ยวและกีฬา

จำนวนผู้เยี่ยมชมเยือนของจังหวัดเพชรบุรีประจำเดือนเมษายน ปี 2563

แผนภูมิ : ผู้เยี่ยมชมเยือนของจังหวัดเพชรบุรี

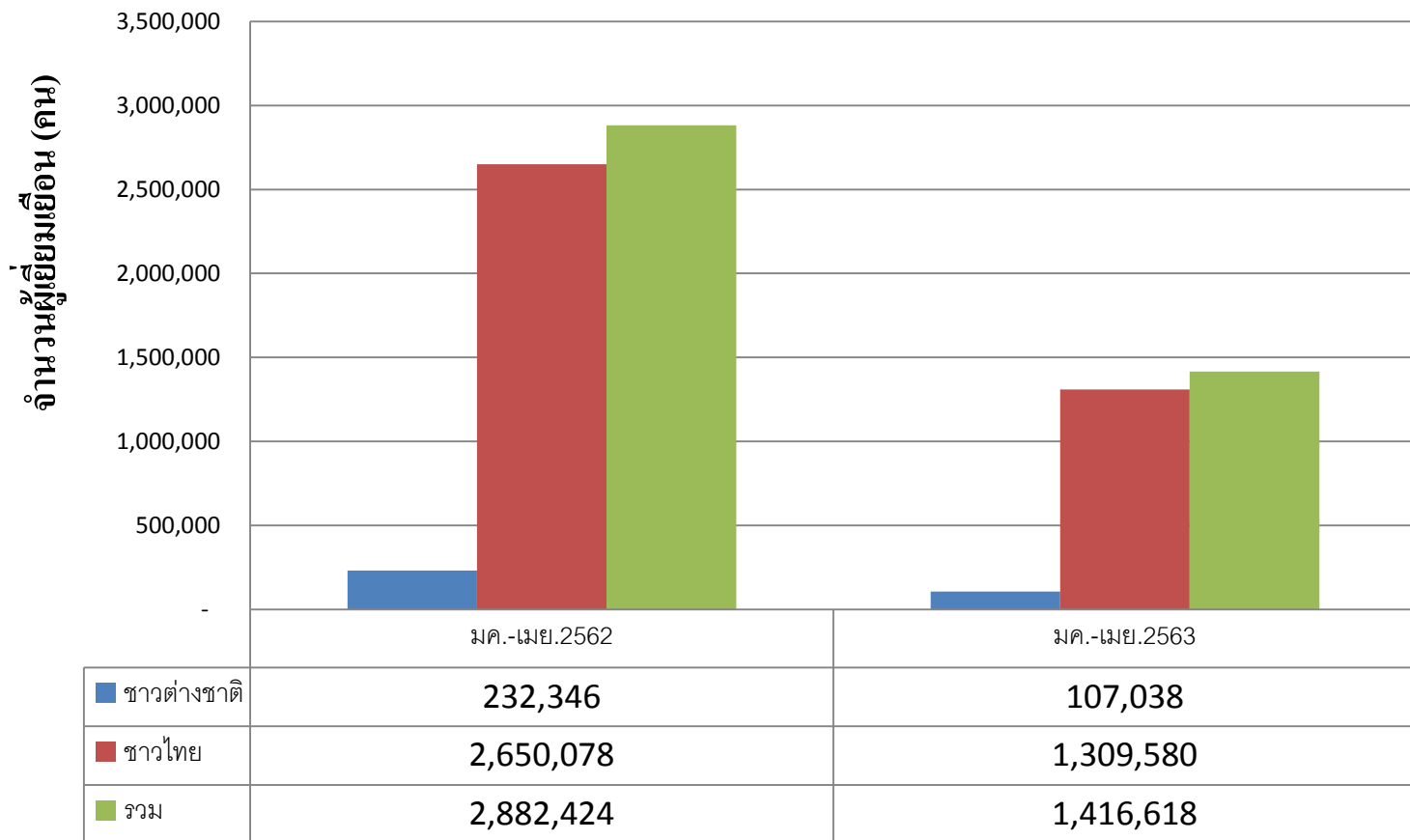


ผู้เยี่ยมชมเยือน คือ นักท่องเที่ยวรวมกับนักท่องเที่ยว

ที่มา : กองเศรษฐกิจการท่องเที่ยวและกีฬา กระทรวงการท่องเที่ยวและกีฬา

จำนวนผู้เยี่ยมชมเยือนของจังหวัดเพชรบุรีประจำเดือนมกราคม-เมษายน ปี 2563

แผนภูมิ : ผู้เยี่ยมชมเยือนของจังหวัดเพชรบุรี

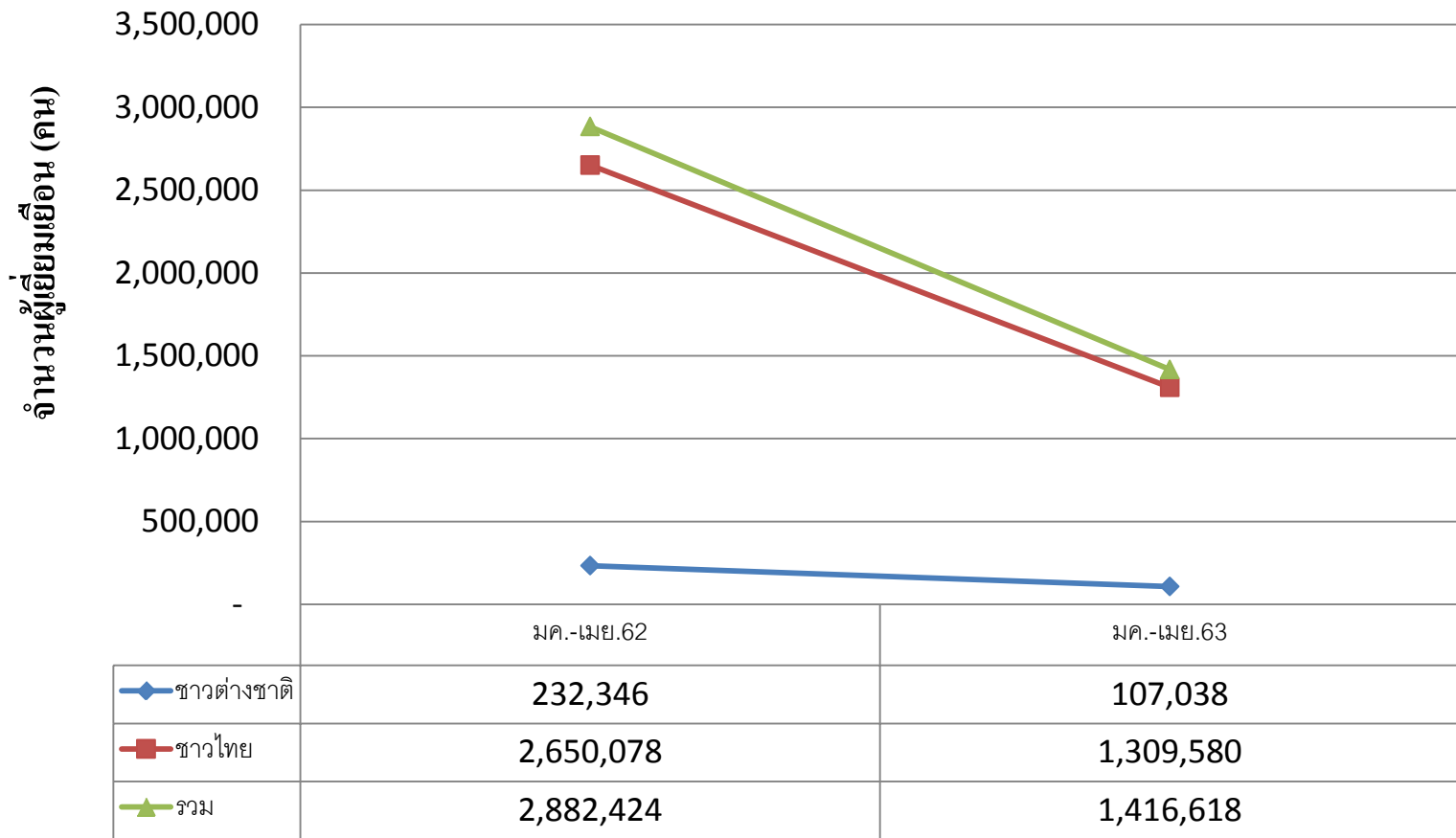


ผู้เยี่ยมชมเยือน คือ นักท่องเที่ยวรวมกับนักท่องเที่ยว

ที่มา : กองเศรษฐกิจการท่องเที่ยวและกีฬา กระทรวงการท่องเที่ยวและกีฬา

จำนวนผู้เยี่ยมชมเยือนของจังหวัดเพชรบุรีประจำเดือนมกราคม-เมษายน ปี 2563

แผนภูมิ : ผู้เยี่ยมชมเยือนของจังหวัดเพชรบุรี

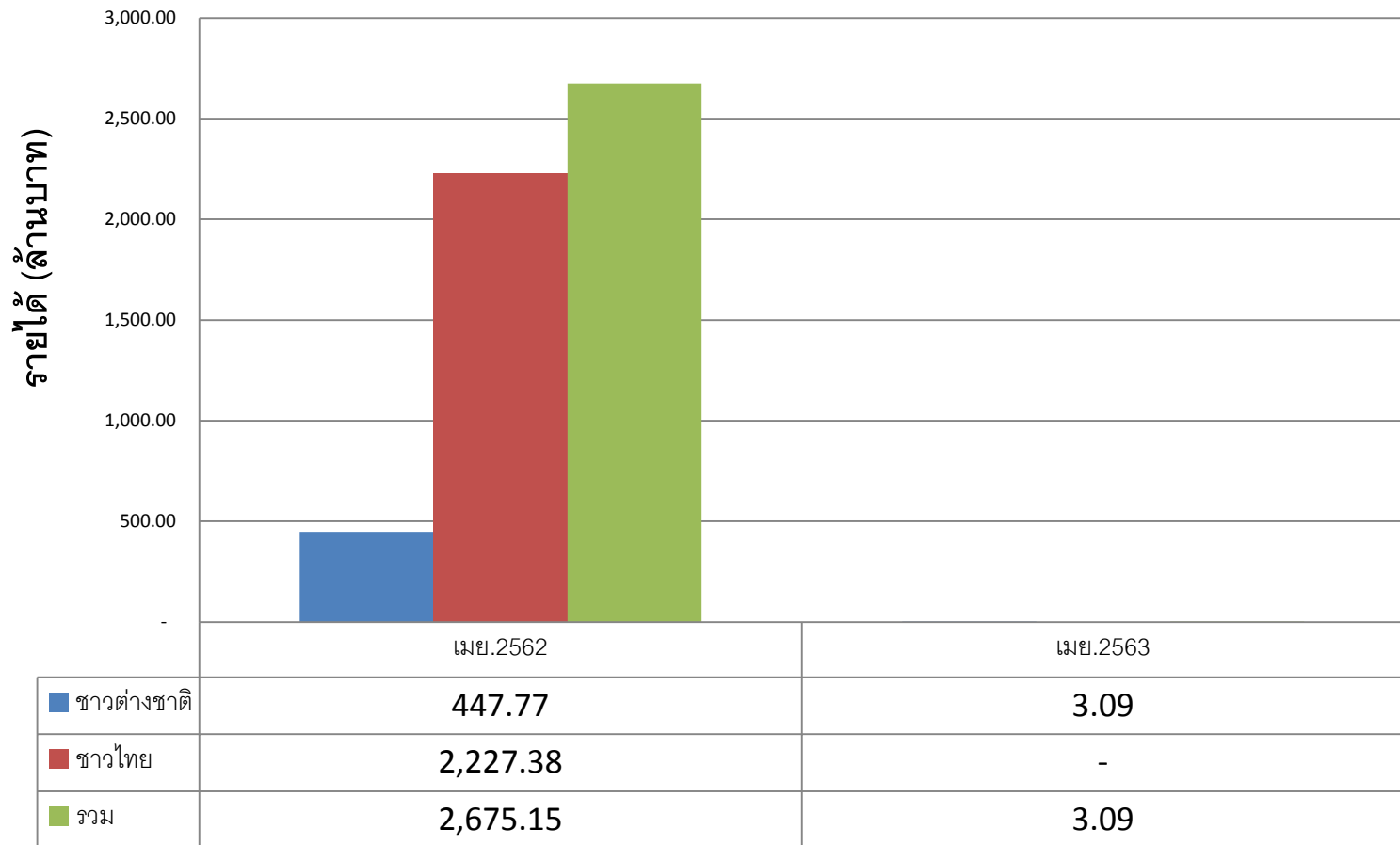


ผู้เยี่ยมชมเยือน คือ นักท่องเที่ยวรวมกับนักท่องเที่ยว

ที่มา : กองเศรษฐกิจการท่องเที่ยวและกีฬา กระทรวงการท่องเที่ยวและกีฬา

จำนวนรายได้จากการท่องเที่ยวของจังหวัดเพชรบุรีประจำเดือนเมษายน ปี 2563

แผนภูมิ : รายได้จากการท่องเที่ยวของจังหวัดเพชรบุรี

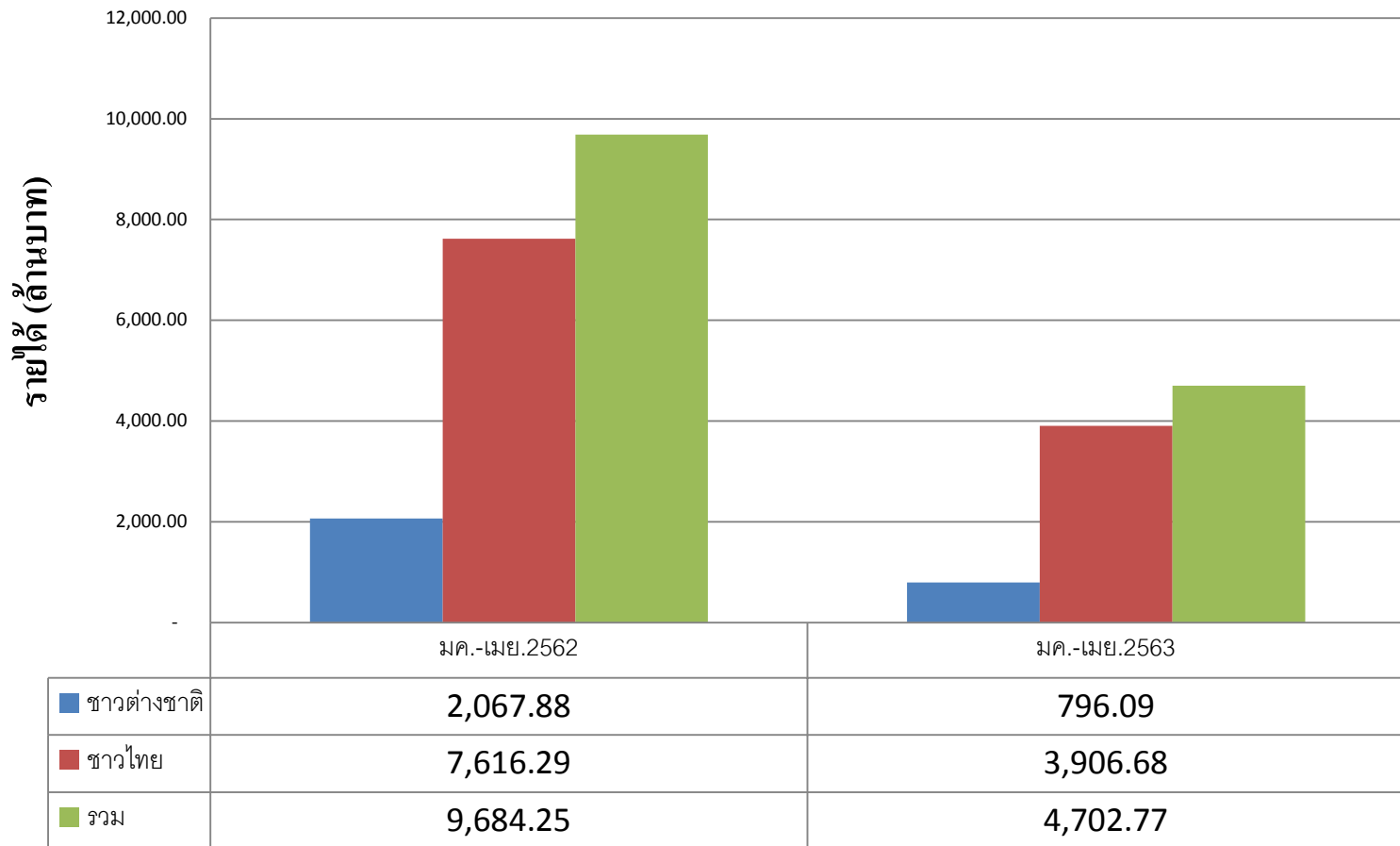


รายได้รวม : รายได้จากผู้เยี่ยมชมเยือนชาวไทย รวมกับรายได้จากผู้เยี่ยมชมเยือนชาวต่างชาติ

ที่มา : กองเศรษฐกิจการท่องเที่ยวและกีฬา กระทรวงการท่องเที่ยวและกีฬา

จำนวนรายได้จากการท่องเที่ยวของจังหวัดเพชรบุรีประจำเดือนมกราคม-เมษายน ปี 2563

แผนภูมิ : รายได้จากการท่องเที่ยวของจังหวัดเพชรบุรี

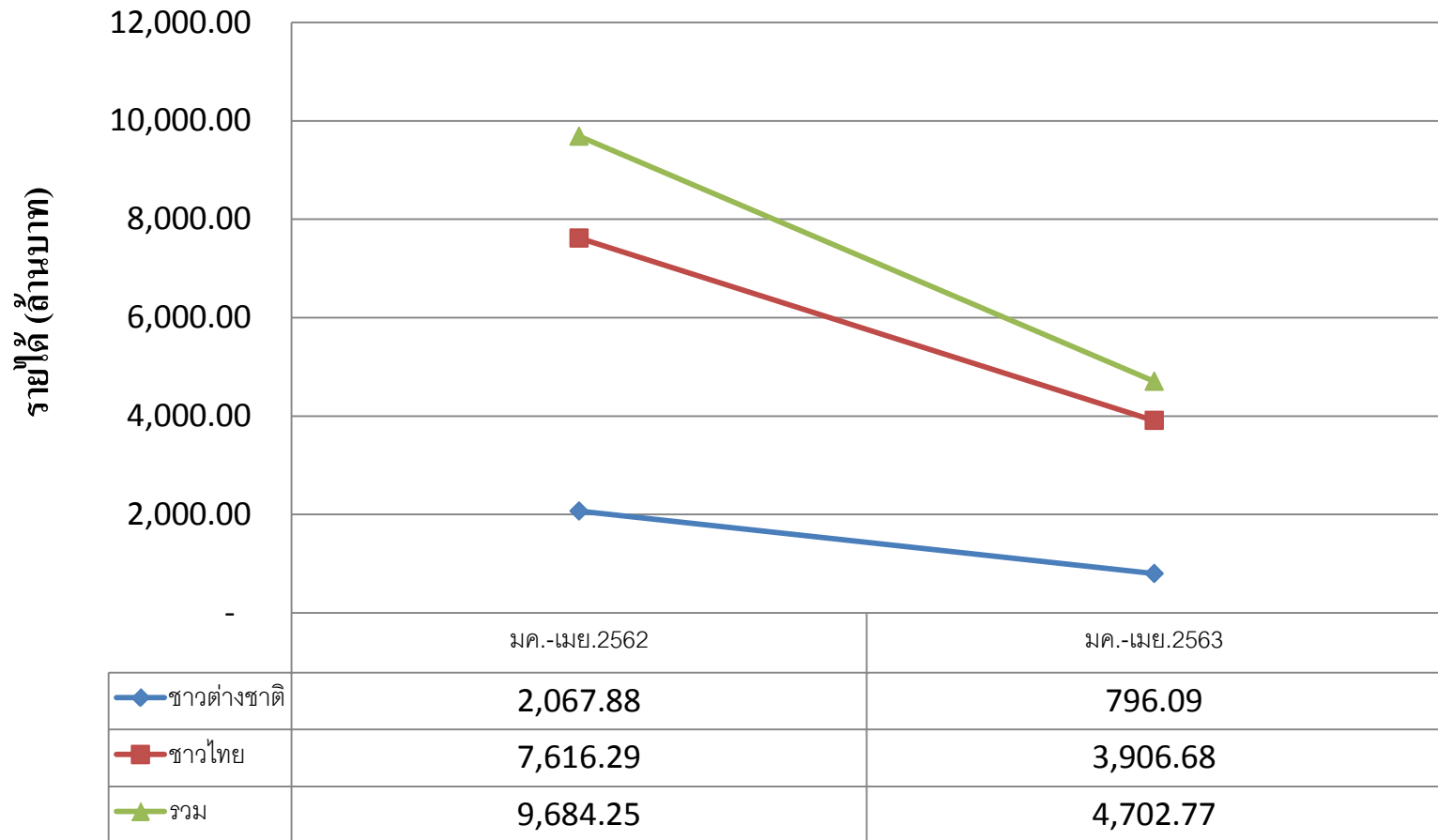


รายได้รวม : รายได้จากผู้เยี่ยมชมคนไทย รวมกับรายได้จากผู้เยี่ยมชมชาวต่างชาติ

ที่มา : กองเศรษฐกิจการท่องเที่ยวและกีฬา กระทรวงการท่องเที่ยวและกีฬา

จำนวนรายได้จากการท่องเที่ยวของจังหวัดเพชรบุรีประจำเดือนมกราคม-เมษายน ปี 2563

แผนภูมิ : รายได้จากการท่องเที่ยวของจังหวัดเพชรบุรี



รายได้รวม : รายได้จากผู้เยี่ยมชมคนไทย รวมกับรายได้จากผู้เยี่ยมชมชาวต่างชาติ

ที่มา : กองเศรษฐกิจการท่องเที่ยวและกีฬา กระทรวงการท่องเที่ยวและกีฬา