

สถิติการให้บริการ
สำนักงานการท่องเที่ยวและกีฬาจังหวัดเพชรบุรี
ประจำปีงบประมาณ พ.ศ. ๒๕๖๔
(ตุลาคม ๒๕๖๓ – กันยายน ๒๕๖๔)

สำนักงานการท่องเที่ยวและกีฬาจังหวัดเพชรบุรี มีภารกิจปฏิบัติหน้าที่ในฐานะตัวแทนของกระทรวงการท่องเที่ยวและกีฬาในส่วนภูมิภาค รวมทั้งดำเนินการประสานส่งเสริม สนับสนุน การจัดทำแผนยุทธศาสตร์ และแผนปฏิบัติการเพื่อพัฒนาอุตสาหกรรมการท่องเที่ยว กีฬาและนันทนาการ ในเขตจังหวัดและกลุ่มจังหวัดด้านการท่องเที่ยวและกีฬานันทนาการของจังหวัดและกลุ่มจังหวัด รวมทั้งการติดตามประเมินผล และรายงานสถานการณ์ด้านการท่องเที่ยว กีฬาและนันทนาการ ในระดับเขตจังหวัดและกลุ่มจังหวัด ปฏิบัติงานร่วมกับหรือสนับสนุนการปฏิบัติงานของหน่วยงานอื่นที่เกี่ยวข้องหรือที่ได้รับมอบหมาย ซึ่งปีงบประมาณ พ.ศ. ๒๕๖๔ ไตรมาสที่ ๑ - ๔ (ตุลาคม ๒๕๖๓ - กันยายน ๒๕๖๔) มีผู้มารับบริการ ณ สำนักงานการท่องเที่ยวและกีฬาจังหวัดเพชรบุรี ดังนี้

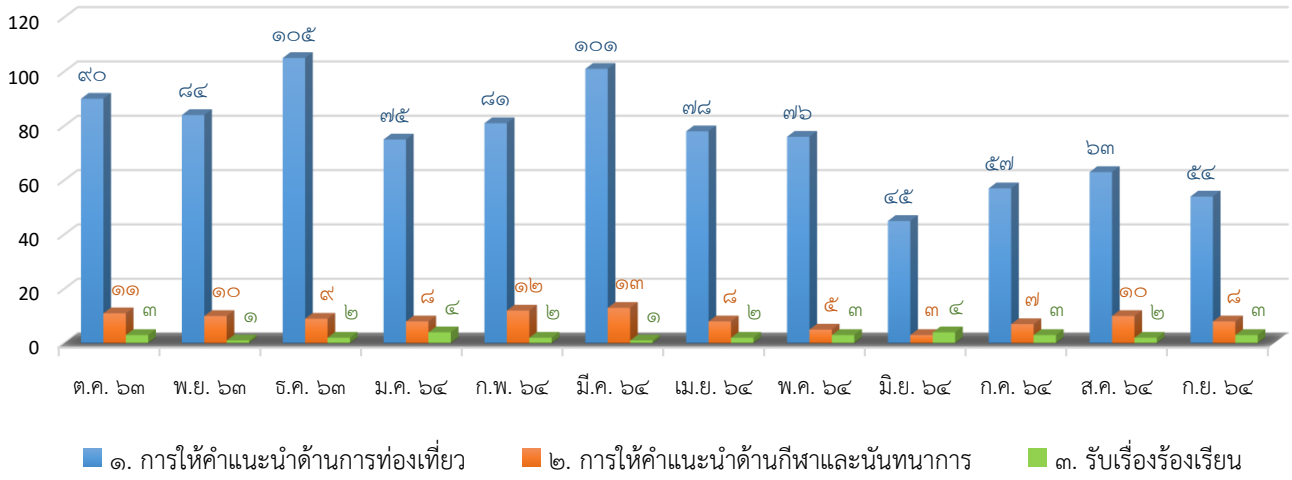
- เดือน ตุลาคม ๒๕๖๓ จำนวน ๑๐๔ คน
- เดือน พฤศจิกายน ๒๕๖๓ จำนวน ๙๕ คน
- เดือน ธันวาคม ๒๕๖๓ จำนวน ๑๑๖ คน
- เดือน มกราคม ๒๕๖๔ จำนวน ๘๗ คน
- เดือน กุมภาพันธ์ ๒๕๖๔ จำนวน ๙๕ คน
- เดือน มีนาคม ๒๕๖๔ จำนวน ๑๑๕ คน
- เดือน เมษายน ๒๕๖๔ จำนวน ๘๘ คน
- เดือน พฤษภาคม ๒๕๖๔ จำนวน ๘๔ คน
- เดือน มิถุนายน ๒๕๖๔ จำนวน ๕๒ คน
- เดือน กรกฎาคม ๒๕๖๔ จำนวน ๕๗ คน
- เดือน สิงหาคม ๒๕๖๔ จำนวน ๗๕ คน
- เดือน กันยายน ๒๕๖๔ จำนวน ๖๕ คน

หน่วยนับ : ครั้ง / เรื่อง

ประเภทการให้บริการ	ต.ค.	พ.ย.	ธ.ค.	ม.ค.	ก.พ.	มี.ค.	เม.ย.	พ.ค.	มิ.ย.	ก.ค.	ส.ค.	ก.ย.	รวม
	๖๓	๖๓	๖๓	๖๔	๖๔	๖๔	๖๔	๖๔	๖๔	๖๔	๖๔	๖๔	
๑. การให้คำแนะนำด้านการท่องเที่ยว	๙๐	๘๔	๑๐๕	๗๕	๘๑	๑๐๑	๗๘	๗๖	๔๕	๕๗	๖๓	๕๔	๙๐๙
๒. การให้คำแนะนำด้านกีฬาและนันทนาการ	๑๑	๑๐	๙	๘	๑๒	๑๓	๘	๕	๓	๗	๑๐	๘	๑๐๔
๓. รับเรื่องร้องเรียน	๓	๑	๒	๔	๒	๑	๒	๓	๔	๓	๒	๓	๓๐

สถิติการให้บริการ
สำนักงานการท่องเที่ยวและกีฬาจังหวัดเพชรบุรี
ประจำปีงบประมาณ พ.ศ. ๒๕๖๔

หน่วยนับ : ครั้ง / เรื่อง



สถิติการให้บริการ
สำนักงานการท่องเที่ยวและกีฬาจังหวัดเพชรบุรี
ประจำปีงบประมาณ พ.ศ. ๒๕๖๕
(ตุลาคม ๒๕๖๔ – มีนาคม ๒๕๖๕)

สำนักงานการท่องเที่ยวและกีฬาจังหวัดเพชรบุรี มีภารกิจปฏิบัติหน้าที่ในฐานะตัวแทนของกระทรวงการท่องเที่ยวและกีฬาในส่วนภูมิภาค รวมทั้งดำเนินการประสานส่งเสริม สนับสนุน การจัดทำแผนยุทธศาสตร์ และแผนปฏิบัติการเพื่อพัฒนาอุตสาหกรรมการท่องเที่ยว กีฬาและนันทนาการ ในเขตจังหวัดและกลุ่มจังหวัดด้านการท่องเที่ยวและกีฬานันทนาการของจังหวัดและกลุ่มจังหวัด รวมทั้งการติดตามประเมินผล และรายงานสถานการณ์ด้านการท่องเที่ยว กีฬาและนันทนาการ ในระดับเขตจังหวัดและกลุ่มจังหวัด ปฏิบัติงานร่วมกับหรือสนับสนุนการปฏิบัติงานของหน่วยงานอื่นที่เกี่ยวข้องหรือที่ได้รับมอบหมาย ซึ่งปีงบประมาณ พ.ศ. ๒๕๖๔ ไตรมาสที่ ๑ - ๔ (ตุลาคม ๒๕๖๓ - กันยายน ๒๕๖๔) มีผู้มารับบริการ ณ สำนักงานการท่องเที่ยวและกีฬาจังหวัดเพชรบุรี ดังนี้

- เดือน ตุลาคม ๒๕๖๔ จำนวน ๑๒๑ คน
- เดือน พฤศจิกายน ๒๕๖๔ จำนวน ๑๒๑ คน
- เดือน ธันวาคม ๒๕๖๔ จำนวน ๑๔๖ คน
- เดือน มกราคม ๒๕๖๕ จำนวน ๑๗๙ คน
- เดือน กุมภาพันธ์ ๒๕๖๕ จำนวน ๑๓๘ คน
- เดือน มีนาคม ๒๕๖๕ จำนวน ๑๓๓ คน

หน่วยนับ : ครั้ง / เรื่อง

ประเภทการให้บริการ	ต.ค. ๖๔	พ.ย. ๖๔	ธ.ค. ๖๔	ม.ค. ๖๕	ก.พ. ๖๕	มี.ค. ๖๕	รวม
๑. การให้คำแนะนำด้าน การท่องเที่ยว	๘๔	๙๖	๑๑๐	๑๓๕	๙๐	๘๕	๖๐๐
๒. การให้คำแนะนำด้าน กีฬาและนันทนาการ	๓๖	๒๔	๓๕	๔๒	๔๗	๔๘	๒๓๒
๓. รับเรื่องร้องเรียน	๑	๑	๑	๒	๑	๐	๖

สถิติการให้บริการ
สำนักงานการท่องเที่ยวและกีฬาจังหวัดเพชรบุรี
ประจำปีงบประมาณ พ.ศ. ๒๕๖๕

หน่วยนับ : ครั้ง / เรื่อง

