

สถานการณ์การท่องเที่ยว
จังหวัดเพชรบุรี

สถานการณ์การท่องเที่ยวของจังหวัดเพชรบุรีประจำเดือนพฤษภาคม ปี 2563

ตลาดในประเทศ	ตลาดต่างประเทศ	รวม
จำนวนผู้เยี่ยมชม 1,645 คน - 99.77% รายได้จากการท่องเที่ยว 3.67 ล้านบาท - 99.82%	จำนวนผู้เยี่ยมชม 25 คน - 99.92% รายได้จากการท่องเที่ยว 0.71 ล้านบาท - 99.79%	ผู้เยี่ยมชม 1,670 คน - 99.77% รายได้จากการท่องเที่ยว 4.38 ล้านบาท - 99.82%



อัตราการเข้าพัก
0.36%



วันพักเฉลี่ย
1.41 วัน



ค่าใช้จ่ายเฉลี่ย/
คน/ทริป
2,026.27 บาท

ที่มา : กองเศรษฐกิจการท่องเที่ยวและกีฬา กระทรวงการท่องเที่ยวและกีฬา

สถานการณ์การท่องเที่ยวของจังหวัดเพชรบุรีประจำเดือนมกราคม-พฤษภาคม ปี 2563

ตลาดในประเทศ	ตลาดต่างประเทศ	รวม
จำนวนผู้เยี่ยมชม 1,311,225 คน - 60.90% รายได้จากการท่องเที่ยว 3,910.35 ล้านบาท - 59.51%	จำนวนผู้เยี่ยมชม 107,063 คน - 59.22% รายได้จากการท่องเที่ยว 796.80 ล้านบาท - 66.98%	ผู้เยี่ยมชม 1,418,288 คน - 60.78% รายได้จากการท่องเที่ยว 4,707.15 ล้านบาท - 61.00%



อัตราการเข้าพัก
32.07%



วันพักเฉลี่ย
1.42 วัน

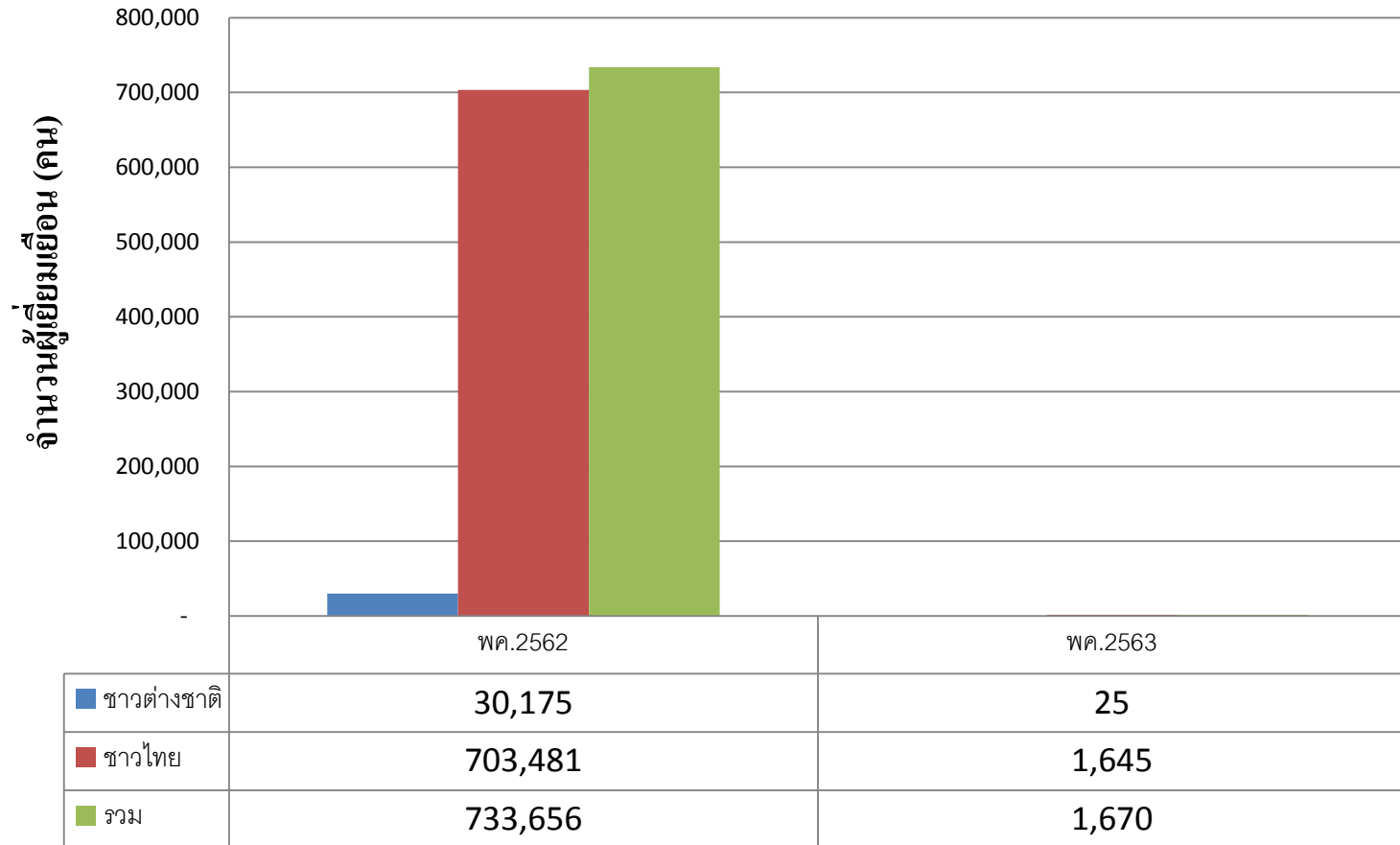


ค่าใช้จ่ายเฉลี่ย/
คน/ทริป
1,619.10 บาท

ที่มา : กองเศรษฐกิจการท่องเที่ยวและกีฬา กระทรวงการท่องเที่ยวและกีฬา

จำนวนผู้เยี่ยมชมเยือนของจังหวัดเพชรบุรีประจำเดือนพฤษภาคม ปี 2563

แผนภูมิ : ผู้เยี่ยมชมเยือนของจังหวัดเพชรบุรี

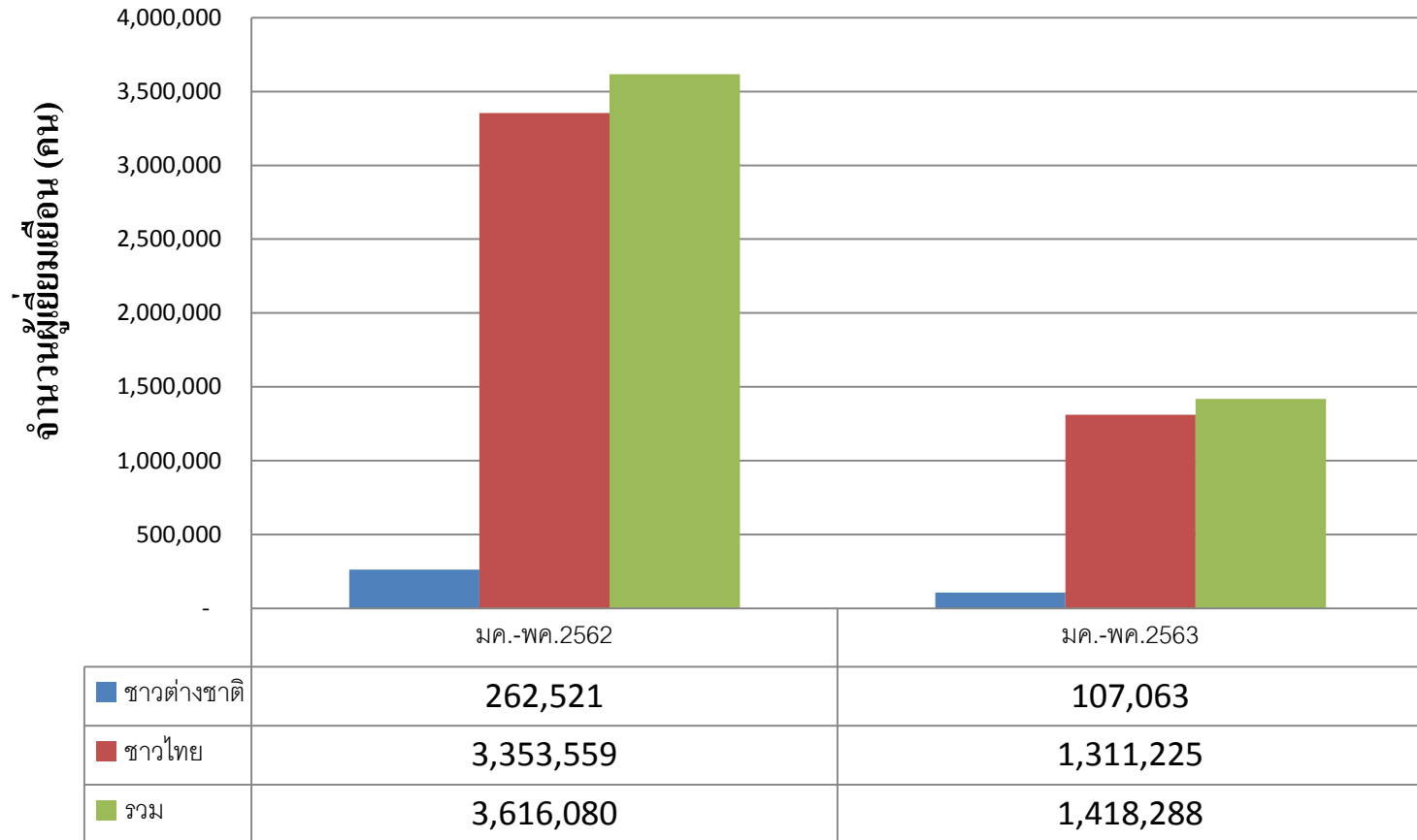


ผู้เยี่ยมชมเยือน คือ นักท่องเที่ยวรวมกับนักท่องเที่ยว

ที่มา : กองเศรษฐกิจการท่องเที่ยวและกีฬา กระทรวงการท่องเที่ยวและกีฬา

จำนวนผู้เยี่ยมชมเยือนของจังหวัดเพชรบุรีประจำเดือนมกราคม-พฤษภาคม ปี 2563

แผนภูมิ : ผู้เยี่ยมชมเยือนของจังหวัดเพชรบุรี

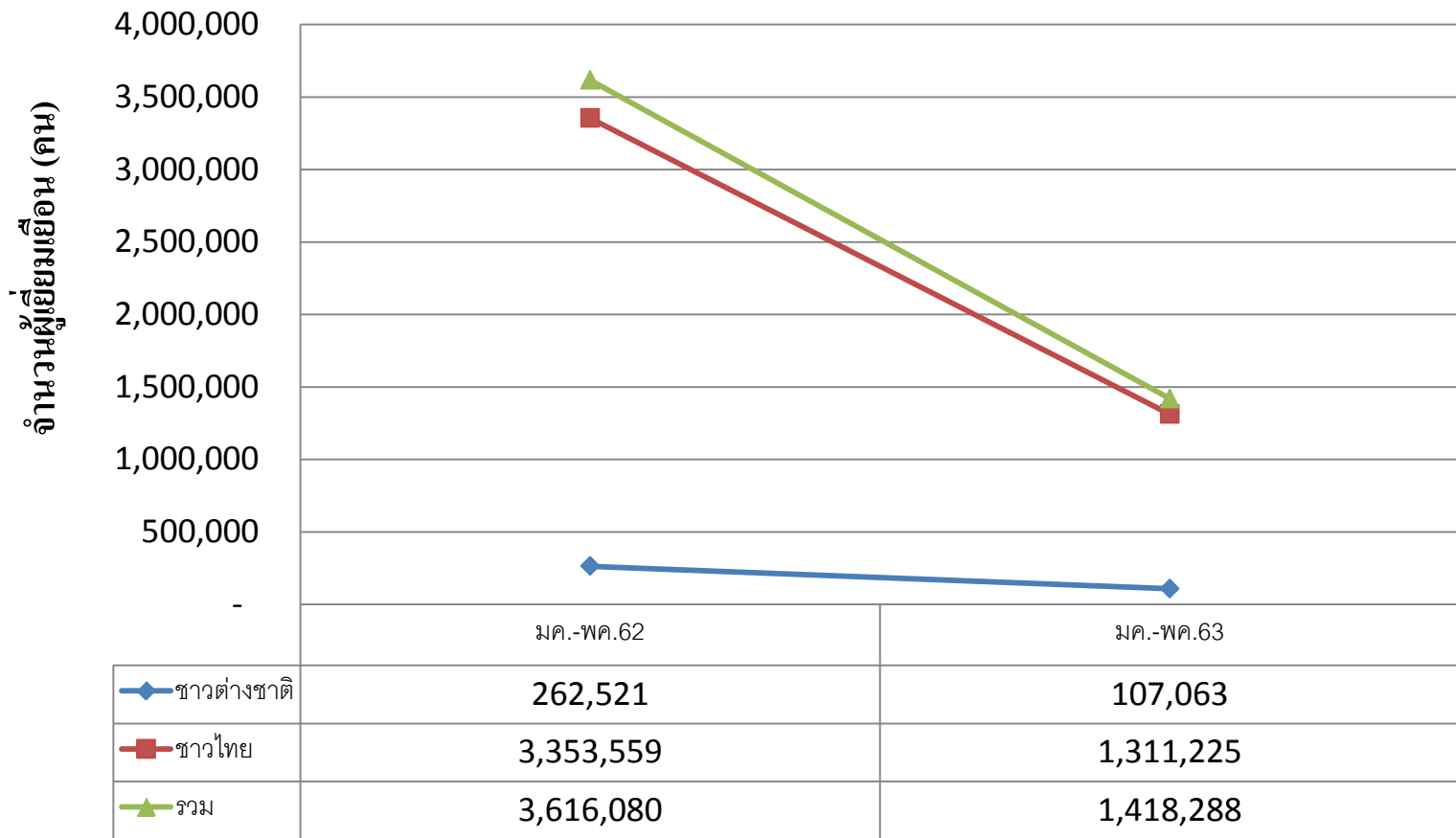


ผู้เยี่ยมชมเยือน คือ นักท่องเที่ยวรวมกับนักท่องเที่ยว

ที่มา : กองเศรษฐกิจการท่องเที่ยวและกีฬา กระทรวงการท่องเที่ยวและกีฬา

จำนวนผู้เยี่ยมชมเยือนของจังหวัดเพชรบุรีประจำเดือนมกราคม-พฤษภาคม ปี 2563

แผนภูมิ : ผู้เยี่ยมชมเยือนของจังหวัดเพชรบุรี

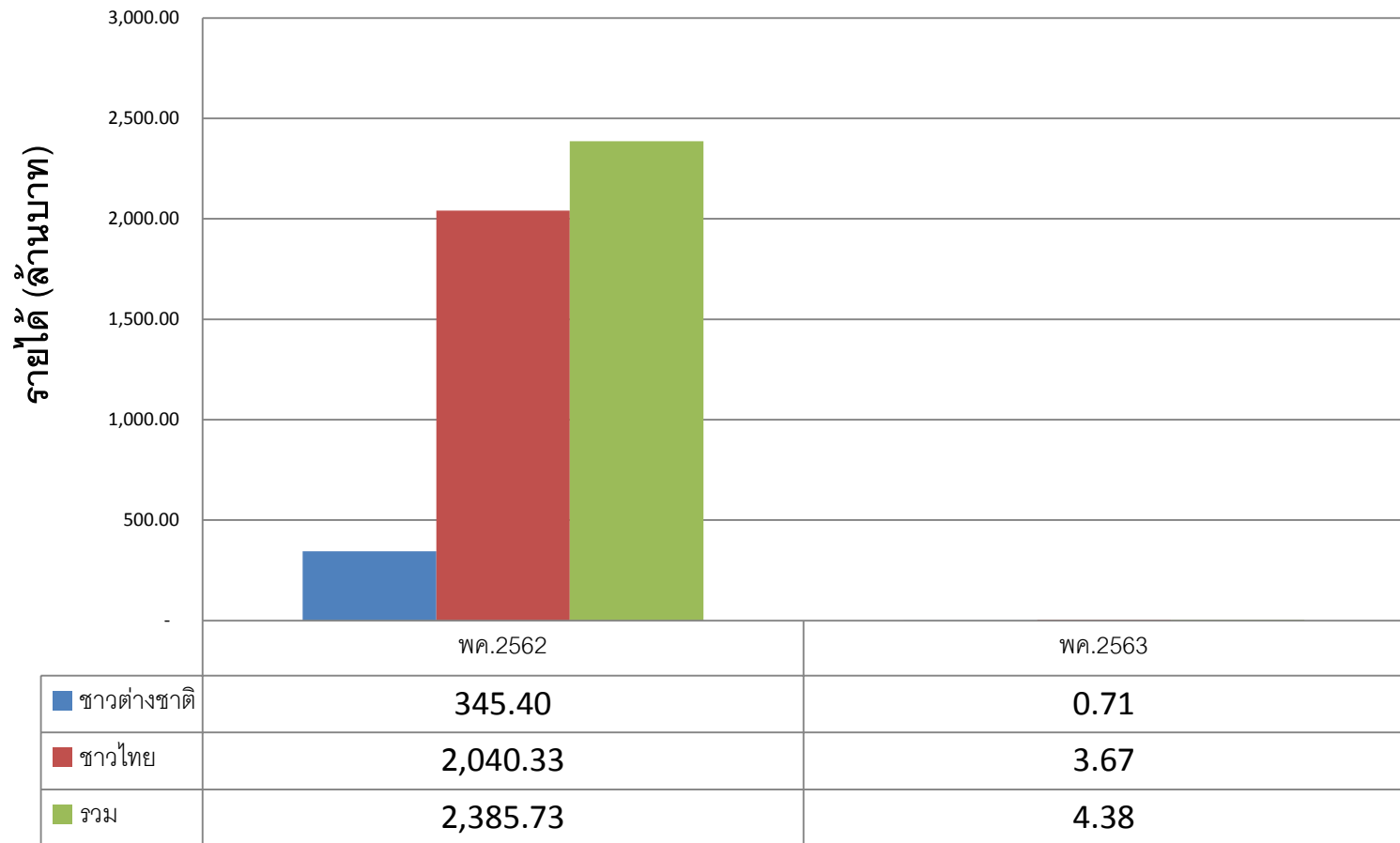


ผู้เยี่ยมชมเยือน คือ นักท่องเที่ยวรวมกับนักท่องเที่ยว

ที่มา : กองเศรษฐกิจการท่องเที่ยวและกีฬา กระทรวงการท่องเที่ยวและกีฬา

จำนวนรายได้จากการท่องเที่ยวของจังหวัดเพชรบุรีประจำเดือนพฤษภาคม ปี 2563

แผนภูมิ : รายได้จากการท่องเที่ยวของจังหวัดเพชรบุรี



รายได้รวม : รายได้จากผู้เยี่ยมชมเยือนชาวไทย รวมกับรายได้จากผู้เยี่ยมชมเยือนชาวต่างชาติ

ที่มา : กองเศรษฐกิจการท่องเที่ยวและกีฬา กระทรวงการท่องเที่ยวและกีฬา

จำนวนรายได้จากการท่องเที่ยวของจังหวัดเพชรบุรีประจำเดือนมกราคม-พฤษภาคม ปี 2563

แผนภูมิ : รายได้จากการท่องเที่ยวของจังหวัดเพชรบุรี

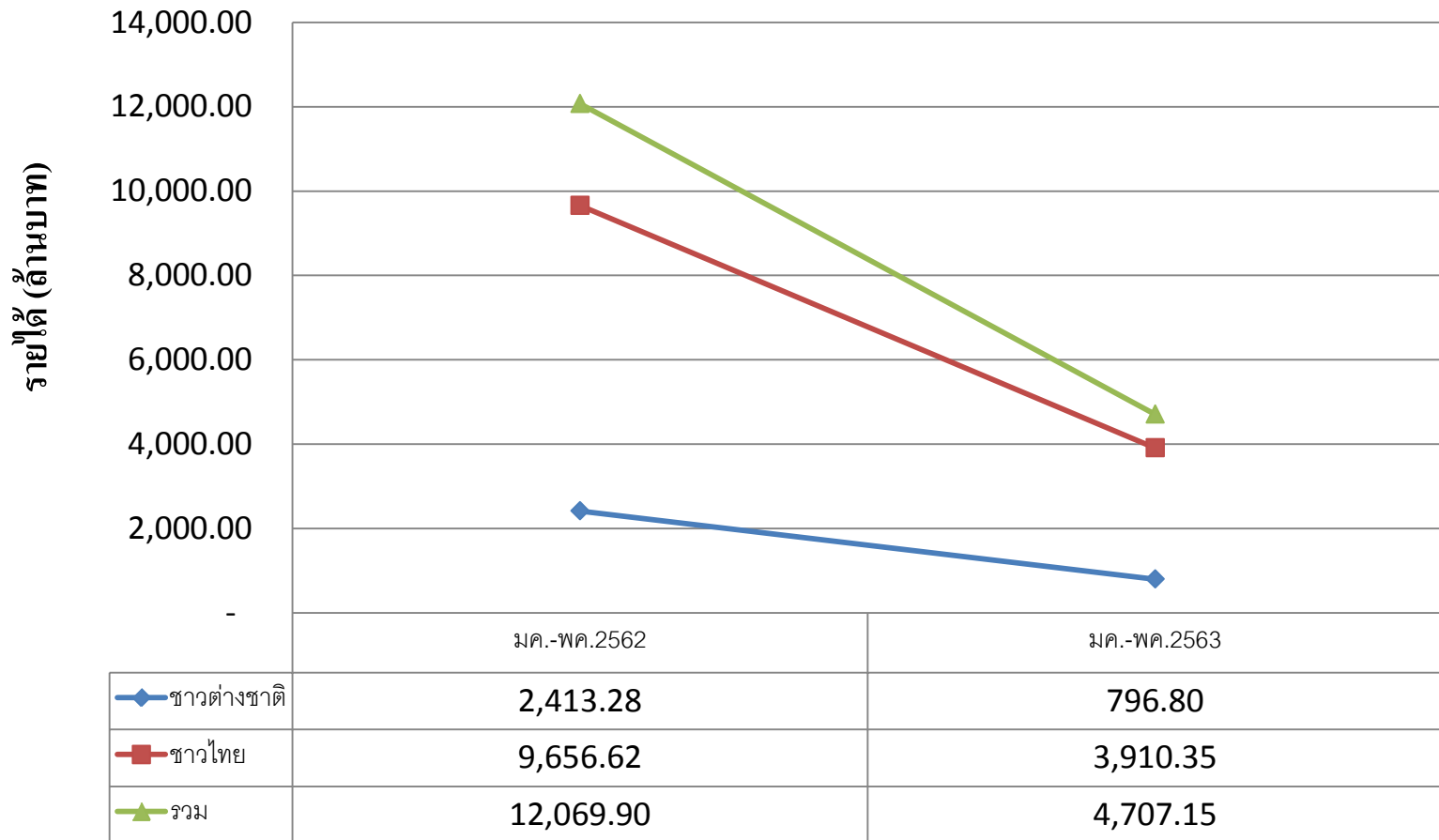


รายได้รวม : รายได้จากผู้เยี่ยมชมคนไทย รวมกับรายได้จากผู้เยี่ยมชมชาวต่างชาติ

ที่มา : กองเศรษฐกิจการท่องเที่ยวและกีฬา กระทรวงการท่องเที่ยวและกีฬา

จำนวนรายได้จากการท่องเที่ยวของจังหวัดเพชรบุรีประจำเดือนมกราคม-พฤษภาคม ปี 2563

แผนภูมิ : รายได้จากการท่องเที่ยวของจังหวัดเพชรบุรี



รายได้รวม : รายได้จากผู้เยี่ยมชมคนไทย รวมกับรายได้จากผู้เยี่ยมชมชาวต่างชาติ

ที่มา : กองเศรษฐกิจการท่องเที่ยวและกีฬา กระทรวงการท่องเที่ยวและกีฬา