

สถานการณ์การท่องเที่ยว
จังหวัดเพชรบุรี
เดือน กุมภาพันธ์ พ.ศ.2564

สถานการณ์การท่องเที่ยวของจังหวัดเพชรบุรีประจำเดือนกุมภาพันธ์ ปี 2564

ตลาดในประเทศ	ตลาดต่างประเทศ	รวม
จำนวนผู้เยี่ยมชม 448,063 คน - 10.52% รายได้จากการท่องเที่ยว 1,369.02 ล้านบาท - 6.74%	จำนวนผู้เยี่ยมชม 291 คน - 99.05% รายได้จากการท่องเที่ยว 2.18 ล้านบาท - 99.08%	ผู้เยี่ยมชม 448,354 คน - 15.59% รายได้จากการท่องเที่ยว 1,371.20 ล้านบาท - 19.57%



อัตราการเข้าพัก
38.43%

ที่มา : กองเศรษฐกิจการท่องเที่ยวและกีฬา กระทรวงการท่องเที่ยวและกีฬา

สถานการณ์การท่องเที่ยวของจังหวัดเพชรบุรีประจำเดือนมกราคม-กุมภาพันธ์ ปี 2564

ตลาดในประเทศ	ตลาดต่างประเทศ	รวม
<p>จำนวนผู้เยี่ยมชมเยือน 672,396 คน - 38.34% รายได้จากการท่องเที่ยว 2,074.81 ล้านบาท - 34.60%</p>	<p>จำนวนผู้เยี่ยมชมเยือน 553 คน - 99.42% รายได้จากการท่องเที่ยว 3.88 ล้านบาท - 99.49%</p>	<p>ผู้เยี่ยมชมเยือน 672,949 คน - 43.24% รายได้จากการท่องเที่ยว 2,078.69 ล้านบาท - 47.23%</p>

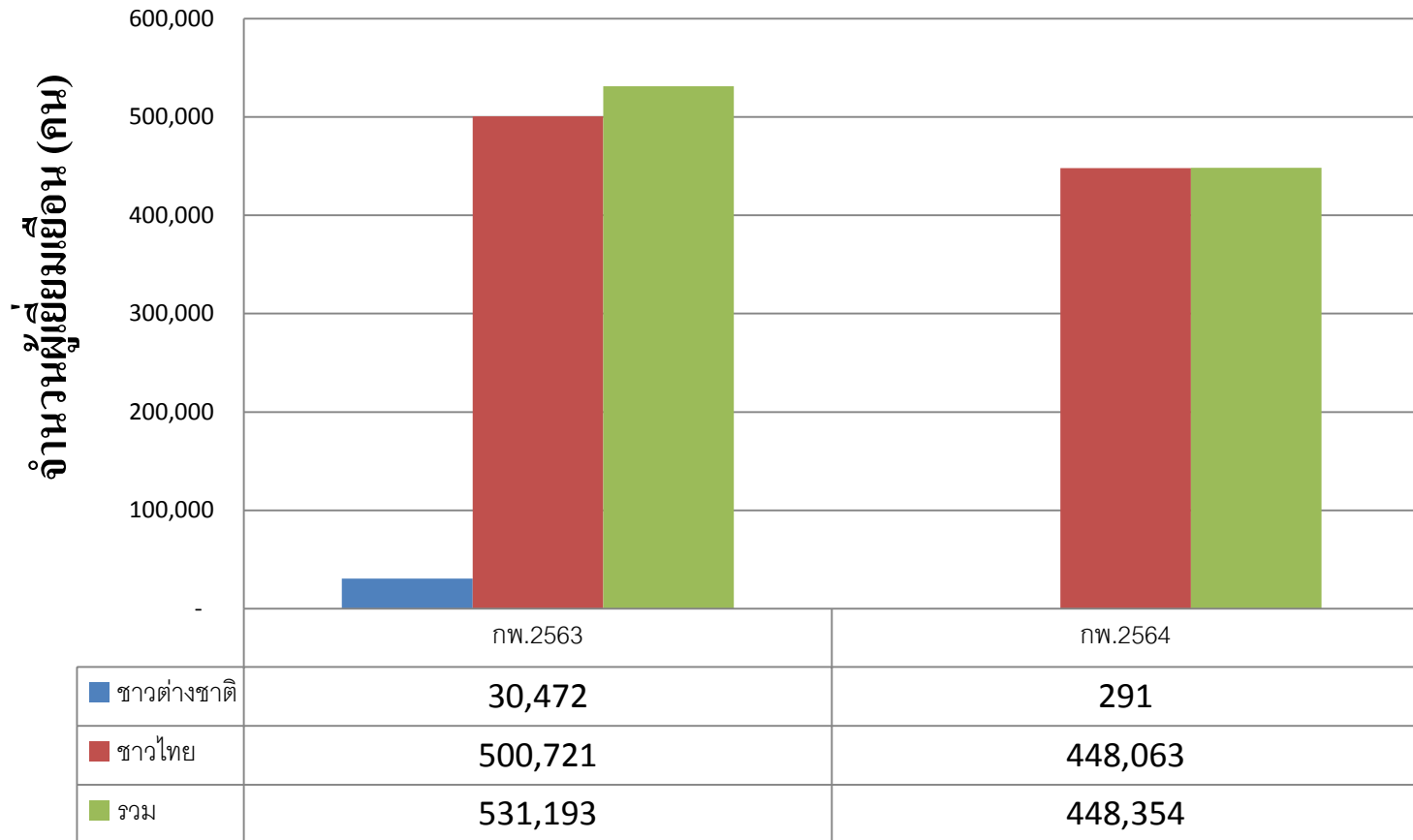


อัตราการเข้าพัก
29.41%

ที่มา : กองเศรษฐกิจการท่องเที่ยวและกีฬา กระทรวงการท่องเที่ยวและกีฬา

จำนวนผู้เยี่ยมชมเยือนของจังหวัดเพชรบุรีประจำเดือนกุมภาพันธ์ ปี 2564

แผนภูมิ : ผู้เยี่ยมชมเยือนของจังหวัดเพชรบุรี

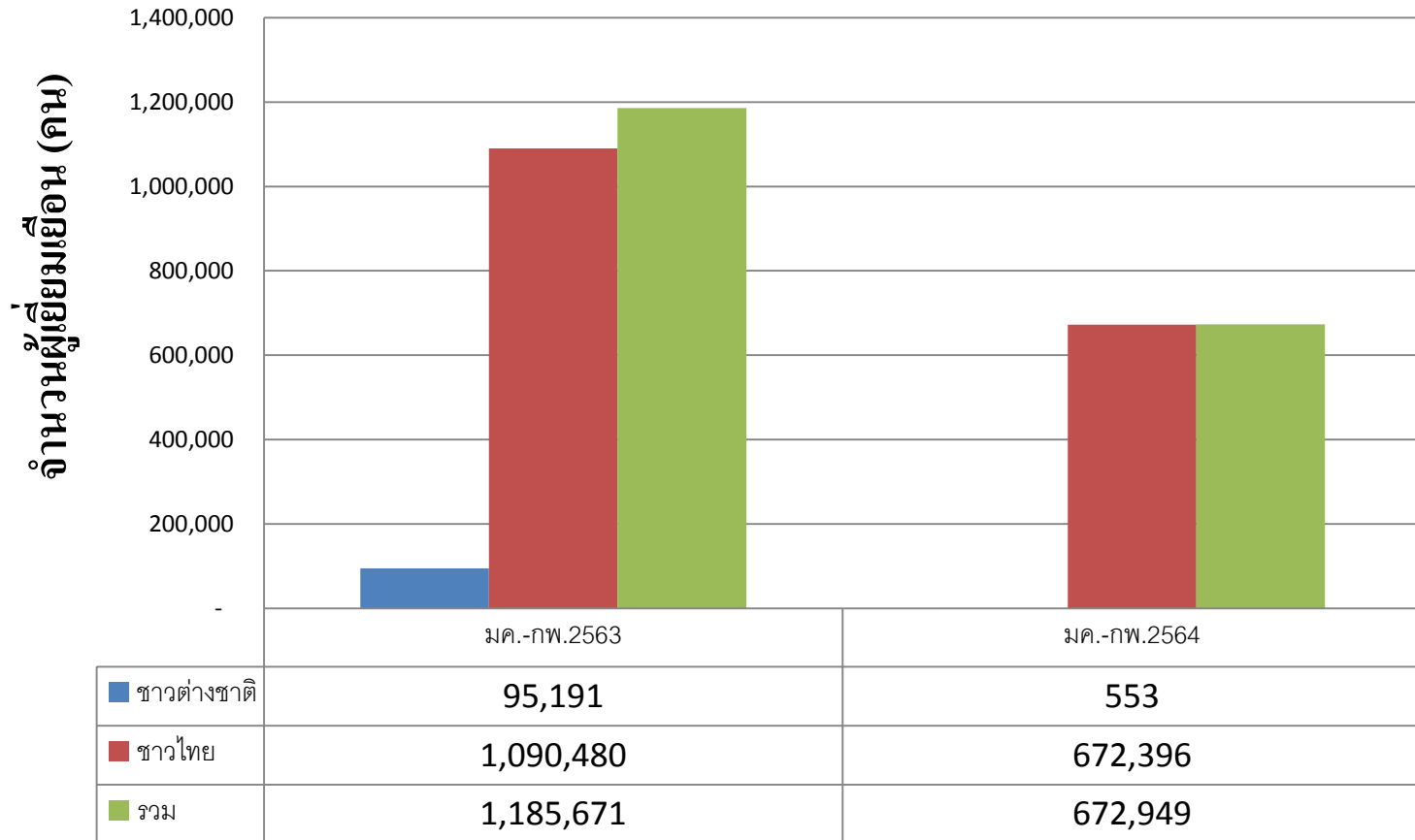


ผู้เยี่ยมชมเยือน คือ นักท่องเที่ยวรวมกับนักท่องเที่ยว

ที่มา : กองเศรษฐกิจการท่องเที่ยวและกีฬา กระทรวงการท่องเที่ยวและกีฬา

จำนวนผู้เยี่ยมชมเยือนของจังหวัดเพชรบุรีประจำเดือนมกราคม-กุมภาพันธ์ ปี 2564

แผนภูมิ : ผู้เยี่ยมชมเยือนของจังหวัดเพชรบุรี

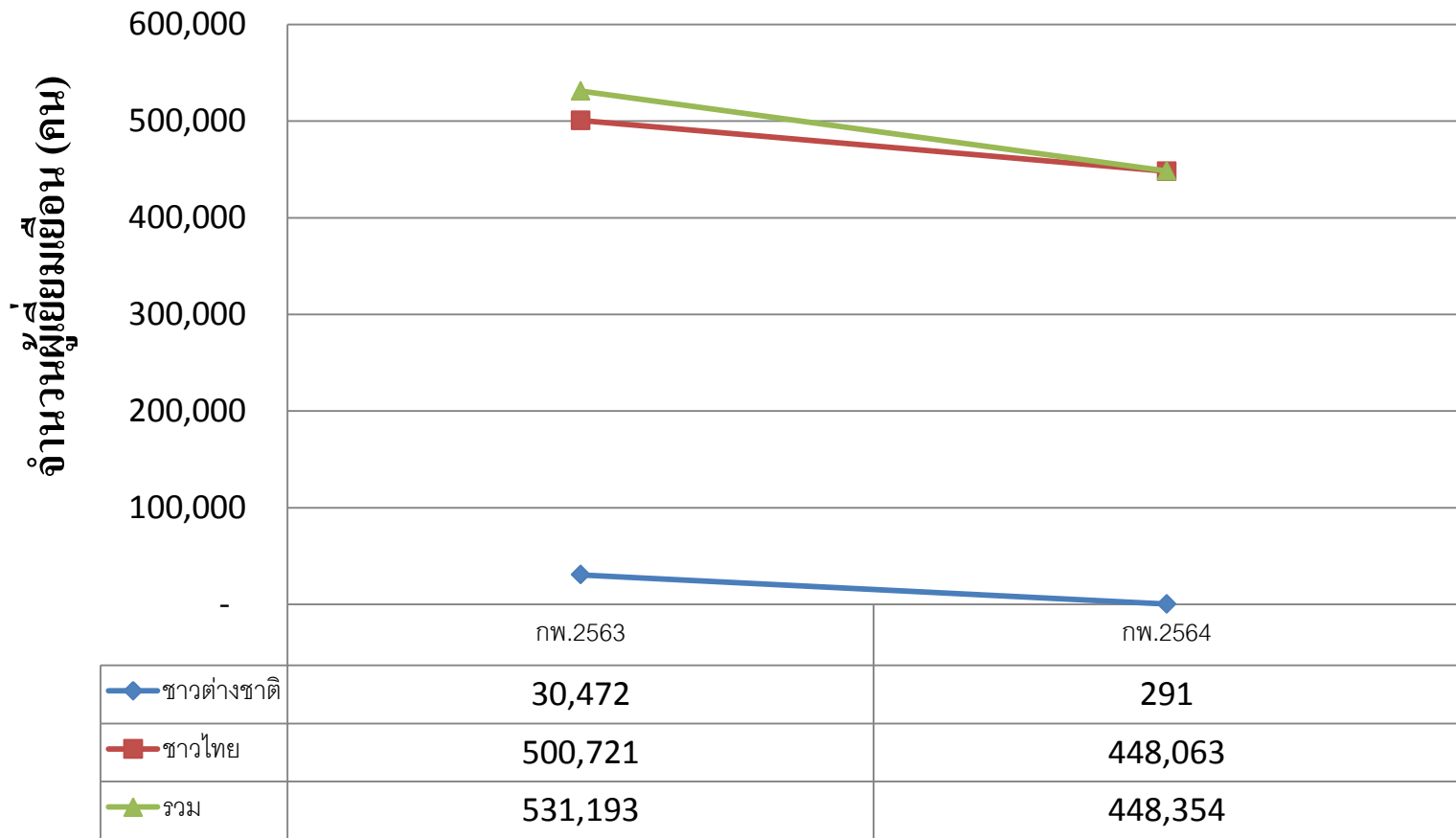


ผู้เยี่ยมชมเยือน คือ นักท่องเที่ยวรวมกับนักท่องเที่ยว

ที่มา : กองเศรษฐกิจการท่องเที่ยวและกีฬา กระทรวงการท่องเที่ยวและกีฬา

จำนวนผู้เยี่ยมชมเยือนของจังหวัดเพชรบุรีประจำเดือนกุมภาพันธ์ ปี 2564

แผนภูมิ : ผู้เยี่ยมชมเยือนของจังหวัดเพชรบุรี

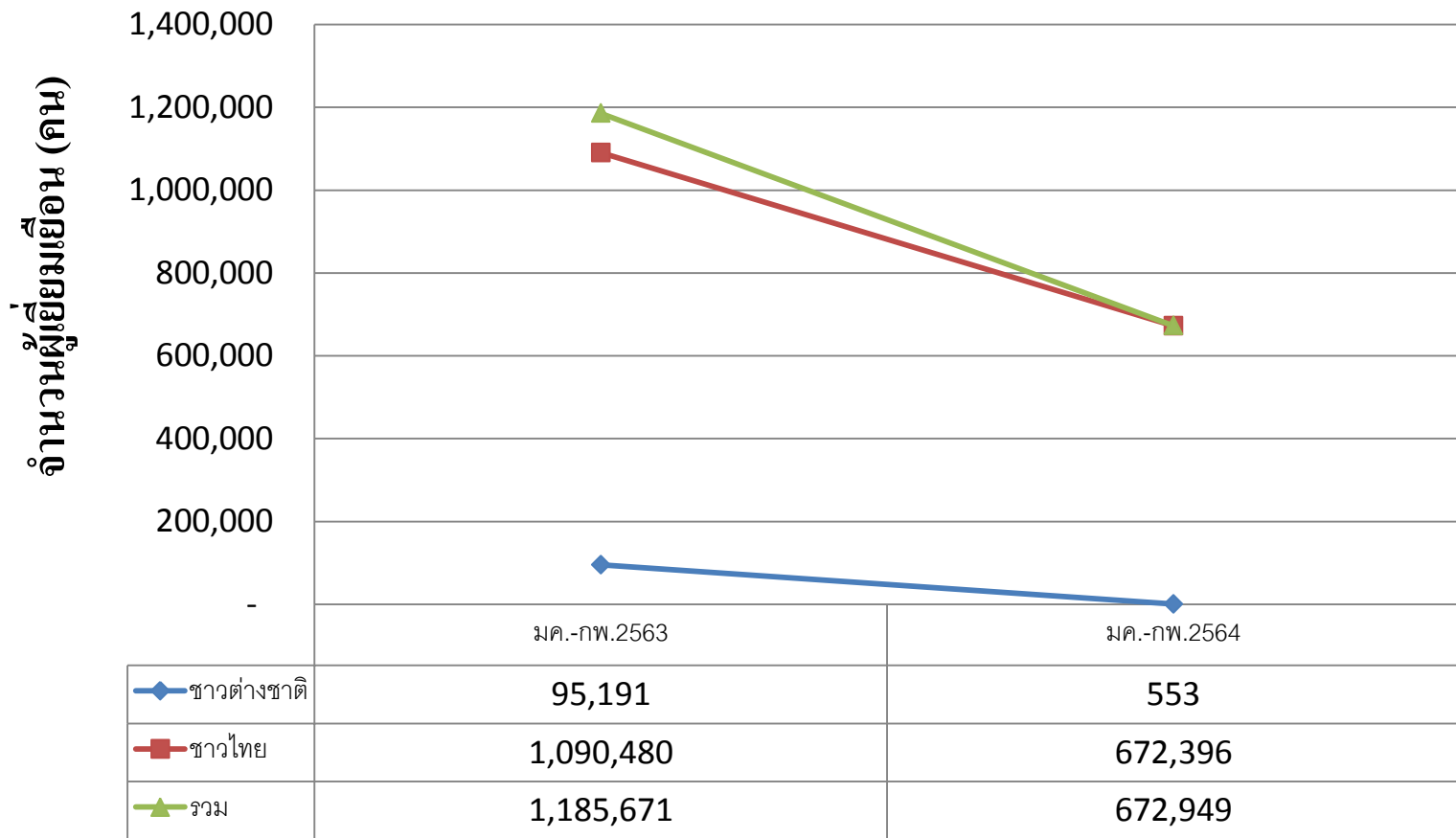


ผู้เยี่ยมชมเยือน คือ นักท่องเที่ยวรวมกับนักท่องเที่ยว

ที่มา : กองเศรษฐกิจการท่องเที่ยวและกีฬา กระทรวงการท่องเที่ยวและกีฬา

จำนวนผู้เยี่ยมชมเยือนของจังหวัดเพชรบุรีประจำเดือนมกราคม-กุมภาพันธ์ ปี 2564

แผนภูมิ : ผู้เยี่ยมชมเยือนของจังหวัดเพชรบุรี

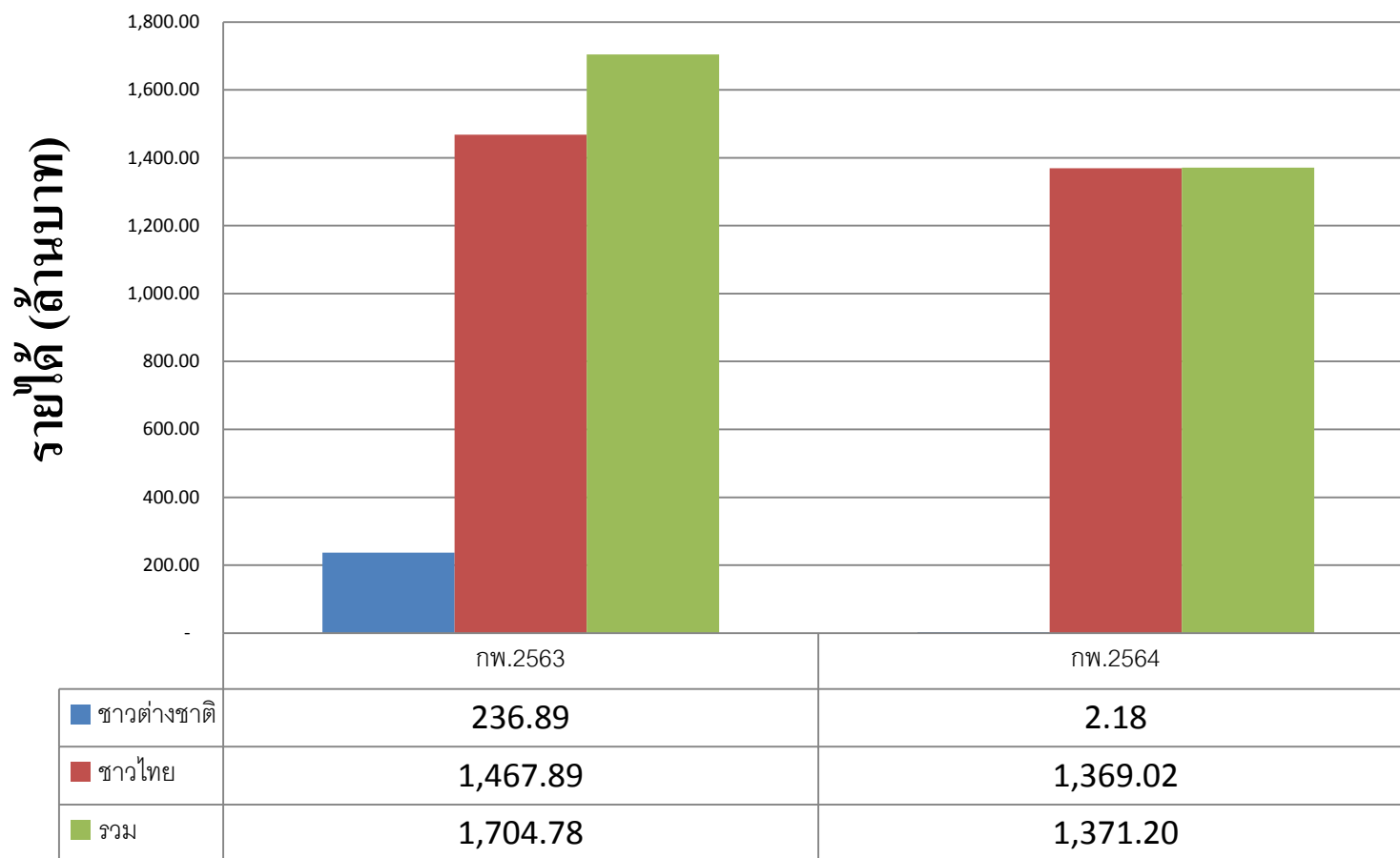


ผู้เยี่ยมชมเยือน คือ นักท่องเที่ยวรวมกับนักท่องเที่ยว

ที่มา : กองเศรษฐกิจการท่องเที่ยวและกีฬา กระทรวงการท่องเที่ยวและกีฬา

จำนวนรายได้จากการท่องเที่ยวของจังหวัดเพชรบุรีประจำเดือนกุมภาพันธ์ ปี 2564

แผนภูมิ : รายได้จากการท่องเที่ยวของจังหวัดเพชรบุรี

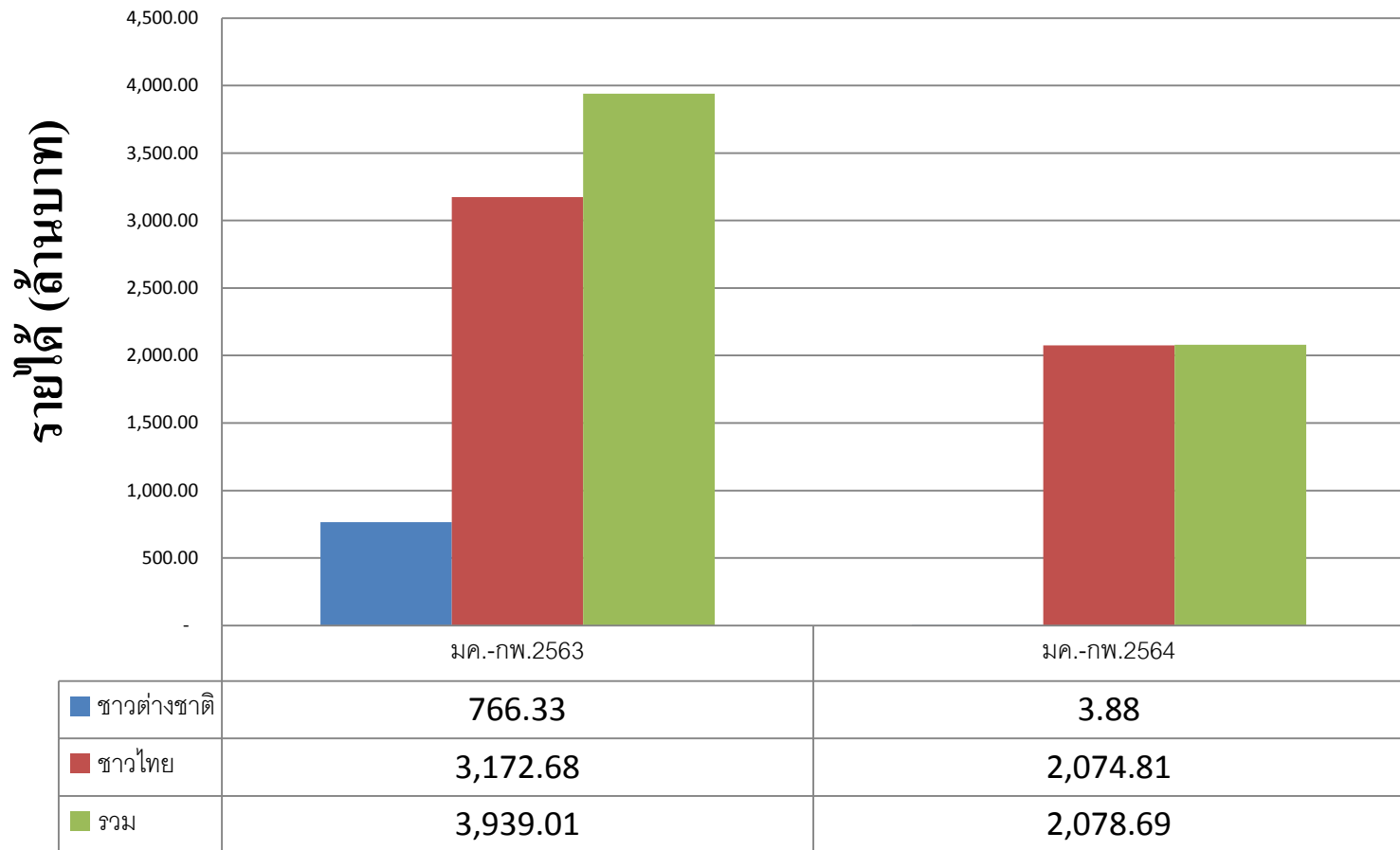


รายได้รวม : รายได้จากผู้เยี่ยมชมคนไทย รวมกับรายได้จากผู้เยี่ยมชมชาวต่างชาติ

ที่มา : กองเศรษฐกิจการท่องเที่ยวและกีฬา กระทรวงการท่องเที่ยวและกีฬา

จำนวนรายได้จากการท่องเที่ยวของจังหวัดเพชรบุรีประจำเดือนมกราคม-กุมภาพันธ์ ปี 2564

แผนภูมิ : รายได้จากการท่องเที่ยวของจังหวัดเพชรบุรี

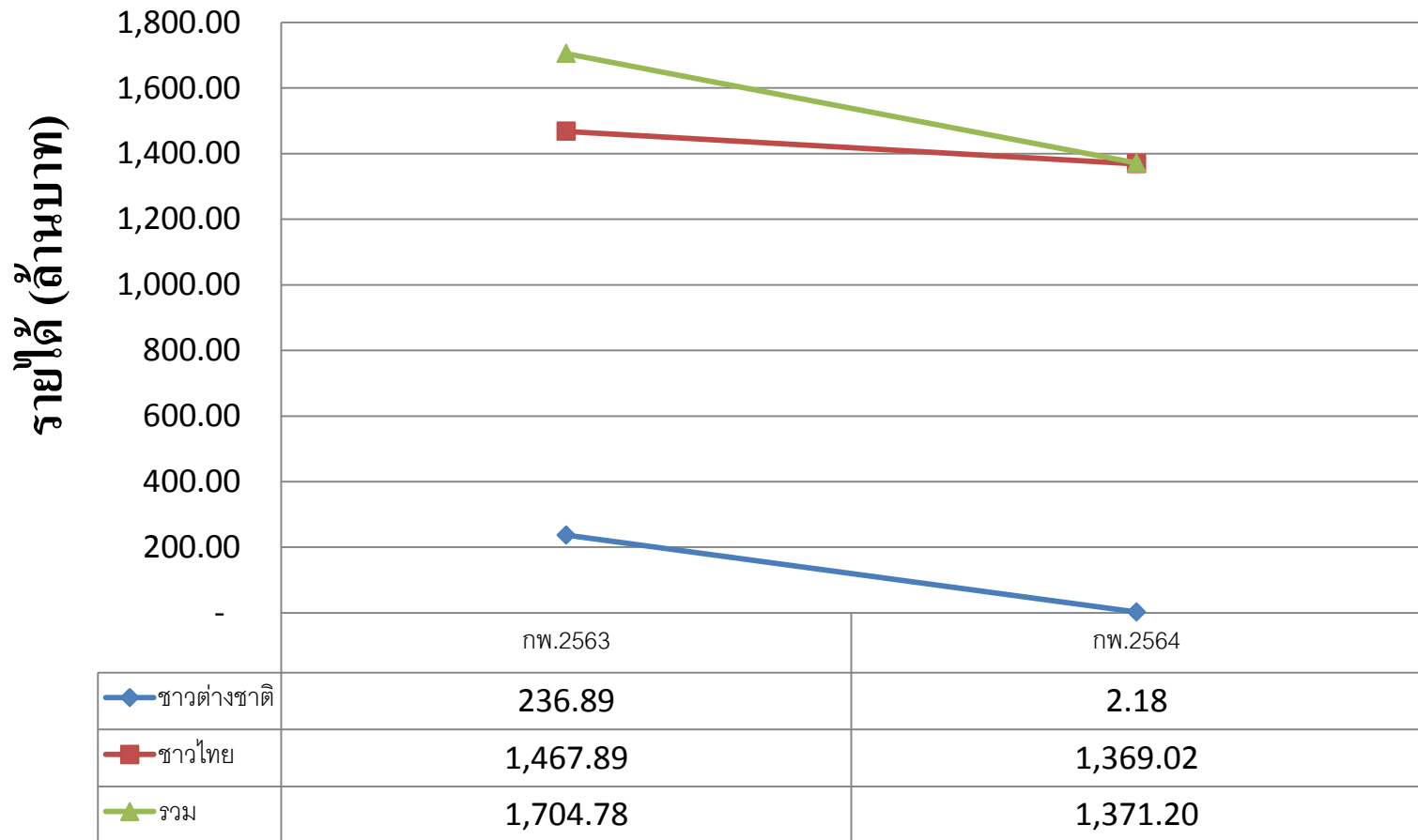


รายได้รวม : รายได้จากผู้เยี่ยมชมชาวไทย รวมกับรายได้จากผู้เยี่ยมชมชาวต่างชาติ

ที่มา : กองเศรษฐกิจการท่องเที่ยวและกีฬา กระทรวงการท่องเที่ยวและกีฬา

จำนวนรายได้จากการท่องเที่ยวของจังหวัดเพชรบุรีประจำเดือนกุมภาพันธ์ ปี 2564

แผนภูมิ : รายได้จากการท่องเที่ยวของจังหวัดเพชรบุรี

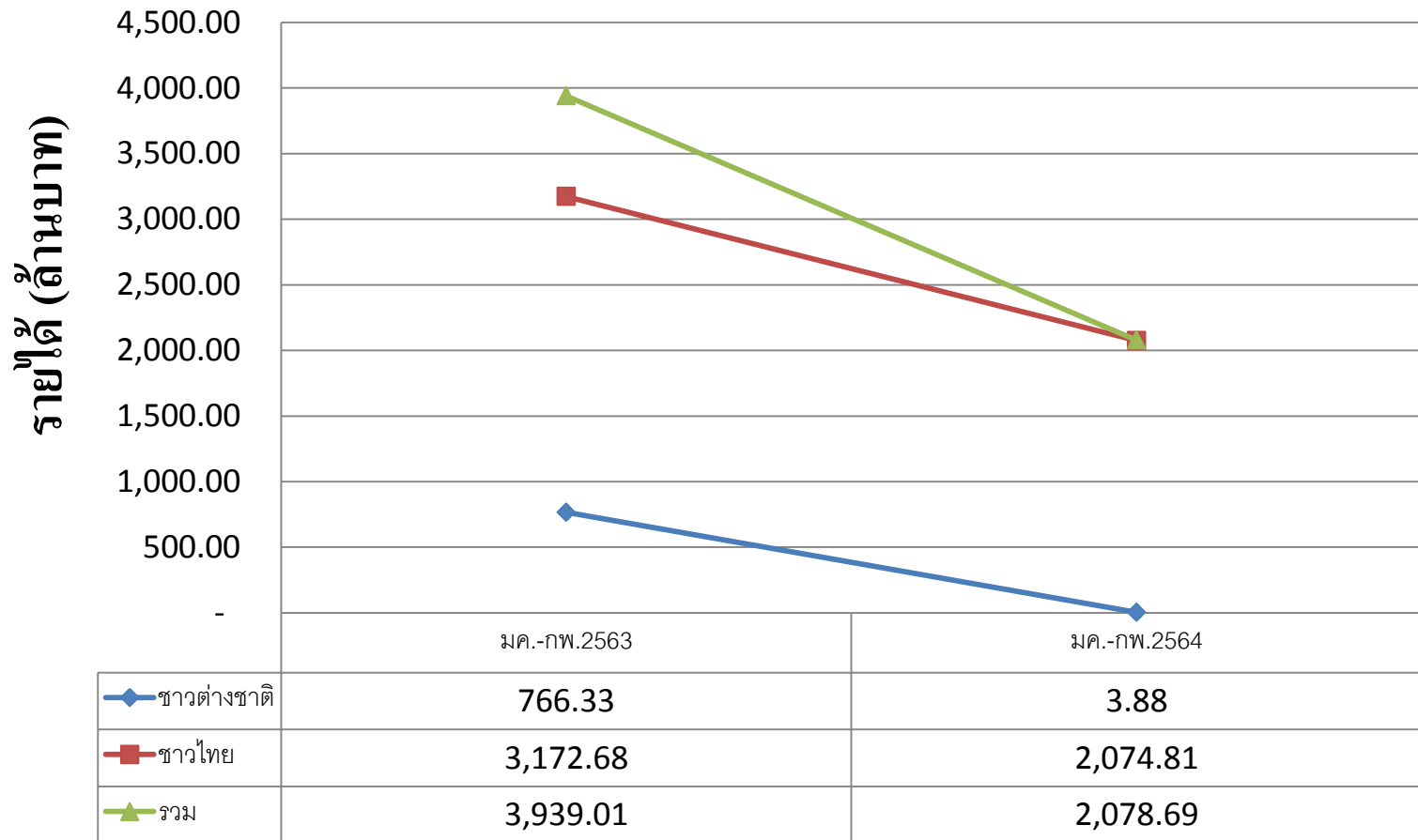


รายได้รวม : รายได้จากผู้เยี่ยมชมเยือนชาวไทย รวมกับรายได้จากผู้เยี่ยมชมเยือนชาวต่างชาติ

ที่มา : กองเศรษฐกิจการท่องเที่ยวและกีฬา กระทรวงการท่องเที่ยวและกีฬา

จำนวนรายได้จากการท่องเที่ยวของจังหวัดเพชรบุรีประจำเดือนมกราคม-กุมภาพันธ์ ปี 2564

แผนภูมิ : รายได้จากการท่องเที่ยวของจังหวัดเพชรบุรี



รายได้รวม : รายได้จากผู้เยี่ยมชมคนไทย รวมกับรายได้จากผู้เยี่ยมชมชาวต่างชาติ

ที่มา : กองเศรษฐกิจการท่องเที่ยวและกีฬา กระทรวงการท่องเที่ยวและกีฬา